

UNIVERSITA' DEGLI STUDI DI FOGGIA COMUNE DI FOGGIA

pag. 1

COMPUTO METRICO

OGGETTO: CLINICA ODONTOIATRICA di Via Rovelli (FG) - Intervento di adeguamento impiantistico con locale apertura di finestrate su prospetto principale finalizzata all'adeguamento alle norme igienico sanitarie a seguito di verbale ispettivo da parte del locale servizio prevenzione ASL

COMMITTENTE: Università degli Studi di Foggia

Foggia, 20/03/2024

IL TECNICO

Num.Ord. TARIFFA	DESIGNAZIONE DEI LAVORI	DIMENSIONI				Quantità	IMPORTI	
		par.ug.	lung.	larg.	H/peso		unitario	TOTALE
	R I P O R T O							
	LAVORI A MISURA							
1 T.009.020.a	IMPIANTO DI TRATTAMENTO ARIA (SpCat 1) Canale circolare per la costruzione di condotte per la distribuzione dell'aria negli impianti di condizionamento e di termoventilazione costituito da 2 gusci "sandwich" in ... m: elemento rettilineo, spessore 25 mm, rivestito da alluminio interno 120 µ ed esterno 120 µ: diametro nominale 200 mm SpCat 1 - IMPIANTO DI TRATTAMENTO ARIA	2,00 2,00 2,00 2,00	15,50 7,50 20,50 6,00			31,00 15,00 41,00 12,00		
	SOMMANO m					99,00	134,89	13'354,11
2 T.009.037.e	Bocchetta di mandata, a doppia alettatura regolabile completa di serranda di taratura e controtelaio, data in opera a perfetta regola d'arte, in alluminio delle dimensioni di: 300 x 160 mm SpCat 1 - IMPIANTO DI TRATTAMENTO ARIA					13,00		
	SOMMANO cad					13,00	96,49	1'254,37
3 T.009.038.c	Griglia di transito aria dai locali, in alluminio con profilo antiluce, installata su porta, data in opera a perfetta regola d'arte, con esclusione delle opere murarie o da falegname, delle dimensioni di: 500 x 160 mm SpCat 1 - IMPIANTO DI TRATTAMENTO ARIA					13,00		
	SOMMANO cad					13,00	125,46	1'630,98
4 T.008.001.a	Unità di trattamento aria costituita da un involucro di pannelli in lamiera zincata con interposta lana minerale di spessore 3 cm, completa di: presa aria esterna in acciaio zincat ... /min, pot. batteria riscaldamento 50 kW, pot. batteria raffreddamento 40,1 kW, pressione statica utile 22 mm c.a. SpCat 1 - IMPIANTO DI TRATTAMENTO ARIA					1,00		
	SOMMANO cad					1,00	11'858,38	11'858,38
5 T.008.003.d	Recuperatore di calore centralizzato installato a parete interna o soffitto, con scambiatore a flussi incrociati in controcorrente, completo di filtri sintetici posizionati ... sori ed esclusi collegamenti elettrici: scambiatore di calore sensibile, delle seguenti portate nominali: 300 ÷ 350 mc/h SpCat 1 - IMPIANTO DI TRATTAMENTO ARIA					1,00		
	SOMMANO cad					1,00	5'505,73	5'505,73
6 EL.001.043.f	Interruttore automatico magnetotermico, serie modulare, curva C, tensione nominale 230/400 V c.a.: potere d'interruzione 6 kA: unipolare+neutro 40 ÷ 63 A SpCat 1 - IMPIANTO DI TRATTAMENTO ARIA					2,00		
	SOMMANO cad					2,00	118,54	237,08
7 EL.001.011.e	Impianto elettrico per punto comando, del tipo a vista, per unità immobiliare tipo di 100 mq in pianta, in ambiente fino a 20 mq,							
	A R I P O R T A R E							33'840,65

Num.Ord. TARIFFA	DESIGNAZIONE DEI LAVORI	DIMENSIONI				Quantità	IMPORTI	
		par.ug.	lung.	larg.	H/peso		unitario	TOTALE
	R I P O R T O							33'840,65
8 T.008.015.c	misurato a partire dalla scatola di derivazione po ... su supporto plastico in scatola da parete da valutare a parte: comando a singolo invertitore, grado di protezione IP 40 SpCat 1 - IMPIANTO DI TRATTAMENTO ARIA					2,00		
	SOMMANO cad					2,00	100,12	200,24
	Sezione camera di miscela costituita da struttura di contenimento in profilati di alluminio e pannellature in lamiera coibentata, completa di n. 2 serrande di taratura, data in ope ... esclusione di eventuali opere murarie, del trasporto e del tiro, per le seguenti accoppiate: 4.000 mc/h media pressione SpCat 1 - IMPIANTO DI TRATTAMENTO ARIA					1,00		
	SOMMANO cad					1,00	2'140,56	2'140,56
9 E.002.004.b	APERTURA INFISSI (SpCat 2) Demolizione totale o parziale di conglomerati cementizi di qualunque tipo, effettuata con mezzi meccanici, martelli demolitori, etc., in qualsiasi condizione, altezza o profondità, ... ata per la cubatura effettiva delle parti demolite, eseguita a mano o con l'ausilio di piccoli utensili elettromeccanici SpCat 2 - APERTURA INFISSI	3,00	2,80	1,000		8,40		
	SOMMANO mc					8,40	314,40	2'640,96
	Fornitura e posa in opera di travi prefabbricate in C.A.P. ad altezza costante per luce netta sino a 10 m, per travi di gronda o architravi di portoni con sezione a U o rettangolar ... varo e gli ancoraggi, compreso il trasporto, il sollevamento e la posa in opera per distanze di 30 km dalla produzione. SpCat 2 - APERTURA INFISSI	3,00	1,15			3,45		
	SOMMANO m					3,45	133,12	459,26
11 E.001.034.a	Compenso alle discariche autorizzate e realizzate secondo il DLgs 13 gennaio 2003, n. 36, per conferimento di materiale di risulta proveniente da scavi o demolizioni, escluso il co ... vo alla caratterizzazione del rifiuto: rifiuti ammissibili in discarica per rifiuti inerti (art. 5 DM 27 settembre 2010) SpCat 2 - APERTURA INFISSI	3,00	2,80	1,000	1,500	12,60		
	SOMMANO t					12,60	21,60	272,16
	Soglie lisce e sottogradi di gradini rettangolari o simili in lastre di pietra naturale o marmo, dello spessore di 2 cm e lunghezza non superiore a 1,50 m con le superfici a vista ... compreso le occorrenti murature, beveroni, stuccature, stilatura, sigillatura dei giunti e grappe: travertino SpCat 2 - APERTURA INFISSI	3,00		1,000		3,00		
	SOMMANO mq					3,00	161,03	483,09
13 E.017.014.d	Serramento monoblocco realizzato con profili estrusi di alluminio verniciato bianco RAL 9010, spessore 50 µ, a taglio termico e giunto aperto, fornito e posto in opera, completo di ... ione							
	A R I P O R T A R E							40'036,92

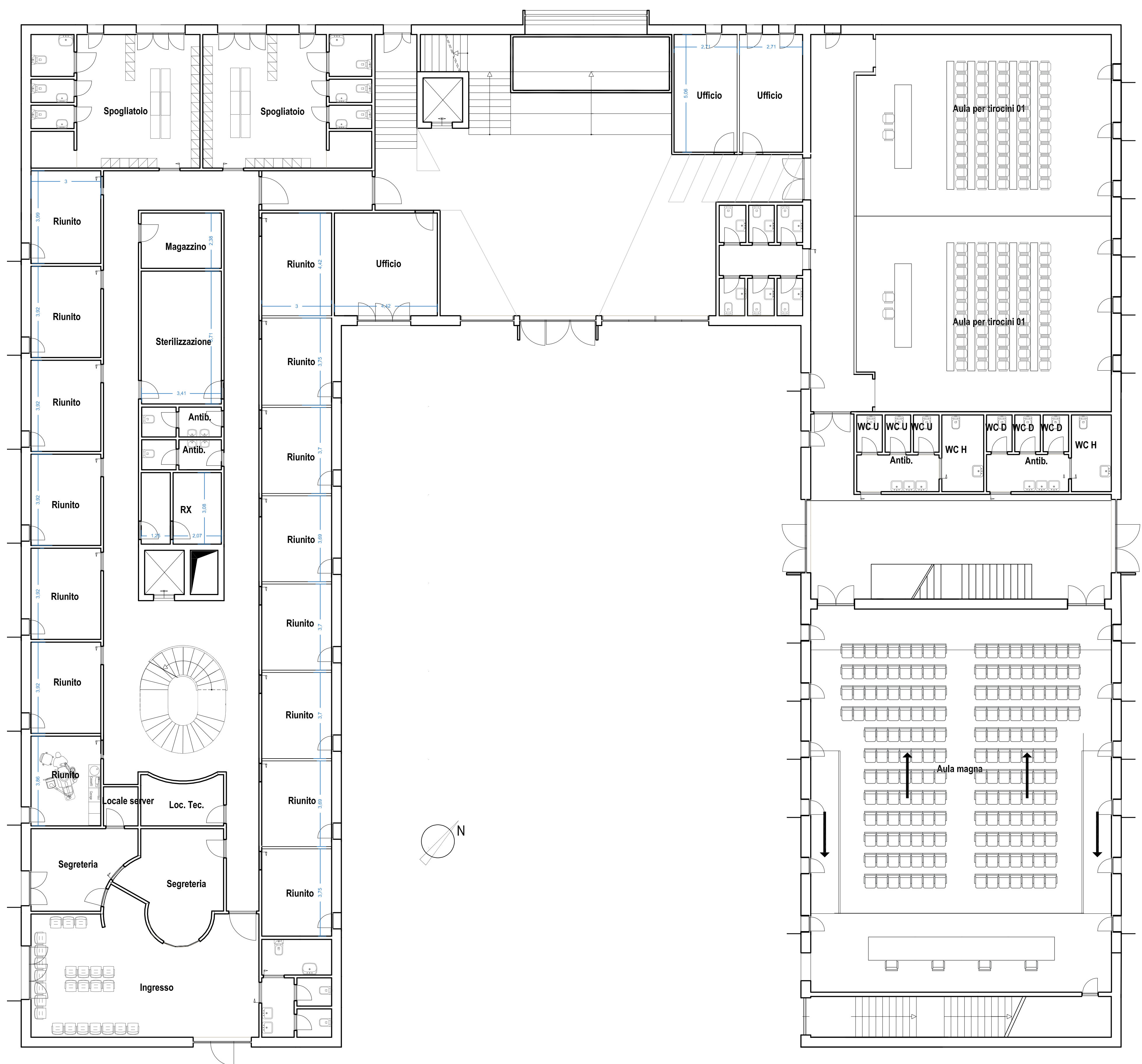
[illegible]

PIANO PRIMO



**NUOVA CLINICA ODONTOIATRICA
DIPARTIMENTO DI ECCELLENZA
VIA NAPOLI - FOGGIA
24 NOVEMBRE 2023**

PIANO TERRA



**NUOVA CLINICA ODONTOIATRICA
DIPARTIMENTO DI ECCELLENZA
VIA NAPOLI - FOGGIA
24 NOVEMBRE 2023**

QUADRO ECONOMICO

CLINICA ODONTOIATRICA di Via Rovelli (FG) - Intervento di adeguamento impiantistico con locale apertura di finestrate su prospetto principale finalizzata all'adeguamento alle norme igienico sanitarie a seguito di verbale ispettivo da parte del locale servizio prevenzione ASL		
A) Lavori a corpo		
	IMPIANTO TRATTAMENTO ARIA	€ 36.618,25
	APERTURA FINESTRE SU PROSPETTO PRINCIPALE	€ 12.269,67
A1)	RESTAURO CONSERVATIVO PROSPETTO A SEGUITO DI APERTURE	€ 1.337,28
	Sub-totale lavori (A1)	€ 50.225,20
A2)	Oneri per la sicurezza (non soggetti a ribasso)	€ 1.004,50
	TOTALE SOMME SOGGETTE A RIBASSO (A1+B)	€ 51.229,70
C) Somme a disposizione della stazione appaltante per:		
	1 - lavori in economia esclusi dall'appalto	
	2 - rilievi, accertamenti e indagini	
	3 - allacciamenti ai pubblici servizi	
	4 - imprevisti	€ 2.561,49
	5 - acquisizione aree o immobili	€ 0,00
	6 - accantonamento per variazioni	€ 0,00
	7 - spese tecniche di cui all'art. 45 del d.lgs. n. 36/2023 relative a direzione lavori, coordinamento della sicurezza in fase di esecuzione e collaudo tecnico-amministrativo interni, compresa assicurazione dei dipendenti	€ 0,00
	8 - spese per attività tecnico-amministrative connesse alla progettazione, supporto al responsabile del procedimento e di verifica / validazione	€ 1.075,82
	9 - spese per commissioni giudicatrici	€ 0,00
	10 - spese di gara per pubblicità e, ove previsto, per opere artistiche	
	11 - spese per accertamenti di laboratorio e verifiche tecniche previste dal capitolato speciale d'appalto, collaudo tecnico-amministrativo, collaudo statico ed altri eventuali collaudi specialistici	
	12 - spese per pagamento contributo ANAC	
	IVA ed eventuali altre imposte:	
	13 - IVA (sui lavori e oneri sicurezza) pari al 10%	
	14 - oneri di Cassa (relativi alle spese di cui al pt. 8) pari al 4%	
	14 - IVA (relativi alle spese di cui al pt. 8 e 14) pari al 22%	€ 11.270,53
	TOTALE SOMME A DISPOSIZIONE	€ 66.137,55