

# AREA MEDICA



**AREA MEDICA****L'ALTA FORMAZIONE****DOTTORATI DI RICERCA ATTIVI****DOTTORATO DI RICERCA INTERDIPARTIMENTALE**

Medicina traslazionale ed alimenti: innovazione, sicurezza e management (XXXIII ciclo);

Medicina traslazionale e management dei sistemi sanitari (XXXIV ciclo);

Medicina traslazionale e management dei sistemi sanitari (XXXV ciclo).

Medicina traslazionale e management dei sistemi sanitari (XXXVI ciclo)

Scienze e tecnologie innovative per la salute (XXXVII) A.A.2021/2022 in avvio

**SCUOLE DI SPECIALIZZAZIONE DI AREA SANITARIA****SCUOLE DI SPECIALIZZAZIONE AD ACCESSO MEDICO****AREA CHIRURGICA**

Chirurgia Generale

Ginecologia ed Ostetricia

Ortopedia e Traumatologia

Otorinolaringoiatria

Urologia

**AREA MEDICA**

Anatomia Patologica

Geriatrica

Malattie dell'apparato cardiovascolare

Malattie dell'apparato respiratorio

Malattie Infettive e Tropicali

Medicina dello Sport e dell'Esercizio Fisico

Medicina d'emergenza-Urgenza

Medicina Interna

Nefrologia

Pediatria

Psichiatria

Reumatologia

**AREA SERVIZI CLINICI**

Anestesia Rianimazione, Terapia Intensiva e del dolore

Genetica medica

Igiene e medicina preventiva

Medicina fisica e riabilitativa

Medicina legale

Patologia Clinica e Biochimica Clinica

Radiodiagnostica

**AREA MEDICA****SCUOLE DI SPECIALIZZAZIONE AD ACCESSO NON MEDICO****AREA SERVIZI CLINICI**

- Chirurgia Orale
- Odontoiatria Pediatrica
- Genetica Medica
- Ortognatodonzia
- Patologia Clinica e Biochimica Clinica
- Farmacologia e Tossicologia Clinica

**MASTER E CORSI DI PERFEZIONAMENTO ATTIVATI NEGLI ULTIMI DUE ANNI****MASTER DI I LIVELLO**

- Medicina d'urgenza e di area critica per infermieri

**MASTER DI II LIVELLO**

- Interventistica polmonare ed ecografia toracica
- Sleep medicine
- Chirurgia orale
- Odontoiatria forense
- Ortognatodonzia
- Laser e nuove tecnologie in odontoiatria e nel periorale
- Ecografia diagnostica ed interventistica specialistica (A.A. 2020/2021 in avvio)

**CORSI DI PERFEZIONAMENTO**

- Assistente alla poltrona
- Odontoiatria restaurativa
- Medicina estetica in odontoiatria

## AREA MEDICA

## OFFERTA FORMATIVA DEI DIPARTIMENTI DI AREA MEDICA PER L'A.A 2020-2021

L'Offerta formativa dei Dipartimenti di Area Medica contempla dodici Corsi : due Corsi di Laurea Magistrale a Ciclo Unico, due Corsi di Laurea Magistrale e otto Corsi di Laurea Triennale, di seguito elencati, alcuni dei quali istituiti presso sedi distaccate. In particolare, il Corso di Laurea in "Infermieristica" (L/SNTI) è attivo in Puglia nelle sedi di Barletta e San Giovanni Rotondo (FG) in Basilicata è presente nelle sedi di Matera e Lagonegro (PZ); il Corso di Laurea Triennale in "Tecniche di radiologia medica, per immagini e radioterapia" è attivo presso la sede di Barletta. In oltre i corsi triennali in Scienze delle attività motorie e sportive e Scienze e tecniche psicologiche sono offerti in condivisione con il Dipartimento di studi umanistici (DISTUM)

È attivo a partire dall'a.a. 2017/18 il Corso di Laurea Triennale in "Scienze e Tecnologie Biomolecolari", organizzato in collaborazione con l'Università inglese di Wolverhampton in Inghilterra; agli studenti iscritti sarà data l'opportunità di frequentare l'Università di Wolverhampton e di conseguire il titolo di laurea congiunto Italia-Inghilterra.



## AREA MEDICA

## CORSO DI LAUREA MAGISTRALE E A CICLO UNICO MEDICINA E CHIRURGIA

**CLASSE DI CORSO:** LM-41

**TITOLO RILASCIATO:** Laurea Magistrale

**INFORMAZIONI:** Prof.ssa Maria Filomena Caiaffa [mariafilomena.caiaffa@unifg.it](mailto:mariafilomena.caiaffa@unifg.it)

### OBIETTIVI FORMATIVI

La missione specifica del Corso di Laurea Magistrale in "Medicina e Chirurgia" (CLMMC) consiste nella formazione del Medico. Questi deve possedere una visione multidisciplinare e integrata dei problemi della salute e della malattia, una cultura biomedica e sociale, un'educazione orientata alla comunità, al territorio, alla prevenzione della malattia e alla promozione della salute; la missione specifica del medico così intesa risponde in maniera più adeguata alle nuove esigenze di cura e salute, in quanto centrata non soltanto sulla malattia, ma soprattutto sull'uomo ammalato.

La formazione medica così orientata è inoltre vista come il principio di un'educazione duratura nel tempo e in questa ottica sono state calibrate le conoscenze che lo studente deve acquisire, dando giusta importanza all'autoapprendimento, alle esperienze in ambito clinico e nel territorio, alla cultura della prevenzione.

L'ammissione al Corso di Laurea prevede il superamento del test di ammissione nazionale, basato su quesiti a scelta multipla. La selezione avviene annualmente, nel mese di settembre, in data indicata dal Ministero dell'Istruzione, Università e Ricerca.

Gli studenti frequentano le lezioni e i laboratori situati presso il Polo Biomedico Universitario "Emanuele Altomare"; i reparti e servizi clinici universitari sono all'interno dell'Azienda Ospedaliero-Universitaria "Ospedali Riuniti" di Foggia.

### SBOCCHI PROFESSIONALI

Il corso prepara alla seguente professione (**codifiche ISTAT**):

- Medici generici - (2.4.1.1.0)

## AREA MEDICA

## PIANO DI STUDI

## CURRICULUM "ESPERTO E COORDINATORE DEI SERVIZI EDUCATIVI MONTESSORI 0-3"

## CLASSE LM-50

## ANNO I

| Esame           | Denominazione corso                                  | CFU        | Ore         | Sem.        |
|-----------------|--|------------|-------------|-------------|
| <b>C.I.</b>     | <b>SCIENZE UMANE</b>                                 | <b>4</b>   | <b>50</b>   | <b>I</b>    |
| ins             | Storia della Medicina                                | 1          | 12,5        | I           |
| ins             | Didattica della medicina                             | 1          | 12,5        | I           |
| ins             | Etica medica   | 1          | 12,5        | I           |
| ins             | Psicologia sociale                                   | 1          | 12,5        | I           |
| <b>Idoneità</b> | <b>Denominazione corso</b>                           | <b>CFU</b> | <b>Ore</b>  | <b>Sem.</b> |
| ins             | Lingua inglese 1                                     | 3          | 37,5        | I           |
| <b>Esame</b>    | <b>Denominazione corso</b>                           | <b>CFU</b> | <b>Ore</b>  | <b>Sem.</b> |
| <b>C.I.</b>     | <b>CHIMICA E PROPEDEUTICA BIOCHIMICA</b>             | <b>8</b>   | <b>100</b>  | <b>I</b>    |
| ins             | Chimica medica 1                                     | 6          | 75          | I           |
| ins             | Chimica medica 2                                     | 2          | 25          | I           |
| <b>Esame</b>    | <b>Denominazione corso</b>                           | <b>CFU</b> | <b>Ore</b>  | <b>Sem.</b> |
| <b>C.I.</b>     | <b>ISTITUZIONI DI FISICA APPLICATA ALLA MEDICINA</b> | <b>7</b>   | <b>87,5</b> | <b>I</b>    |
| ins             | Fisica applicata                                     | 7          | 87,5        | I           |
| <b>Esame</b>    | <b>Denominazione corso</b>                           | <b>CFU</b> | <b>Ore</b>  | <b>Sem.</b> |
| <b>C.I.</b>     | <b>BIOLOGIA E GENETICA</b>                           | <b>10</b>  | <b>125</b>  | <b>I/II</b> |
| ins             | Biologia applicata                                   | 7          | 87,5        | I           |
| ins             | Genetica 1   | 1          | 12,5        | II          |
| ins             | Genetica   | 2          | 25          | II          |
| <b>Esame</b>    | <b>Denominazione corso</b>                           | <b>CFU</b> | <b>Ore</b>  | <b>Sem.</b> |
| <b>C.I.</b>     | <b>ISTOLOGIA ED EMBRIOLOGIA</b>                      | <b>6</b>   | <b>75</b>   | <b>II</b>   |
| ins             | Istologia ed embriologia                             | 6          | 75          | II          |



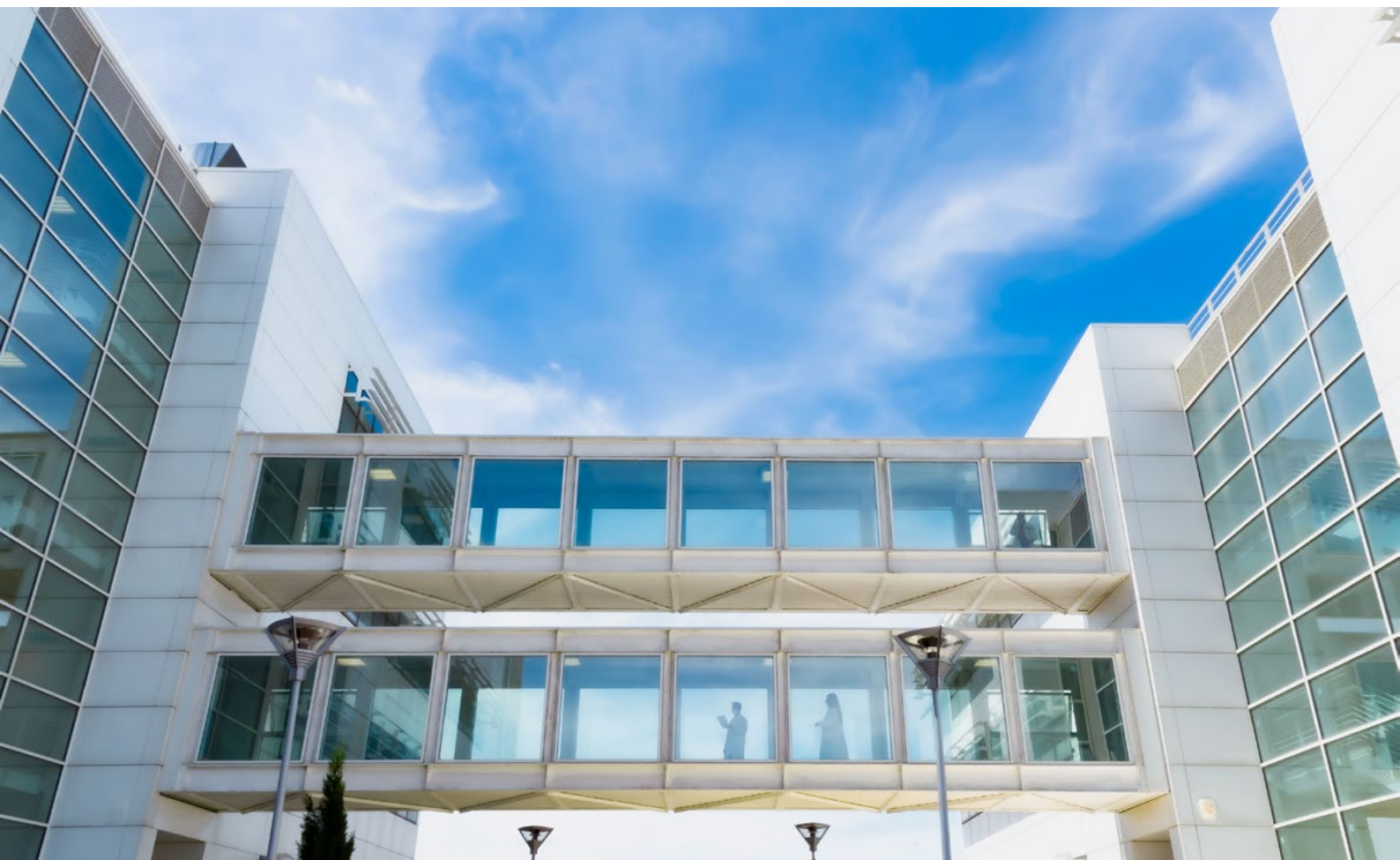
## AREA MEDICA

## CORSO DI LAUREA MAGISTRALE E A CICLO UNICO MEDICINA E CHIRURGIA

PIANO DI STUDI - ORDINAMENTO CODICE 615

## ANNO I

| Esame                    | Denominazione corso                | CFU        | Ore         | Sem.        |
|--------------------------|------------------------------------|------------|-------------|-------------|
| <b>C.I.</b>              | <b>ANATOMIA UMANA 1</b>            | <b>10</b>  | <b>125</b>  | <b>II</b>   |
| ins                      | Anatomia generale                  | 3          | 37,5        | II          |
| ins                      | Anatomia topografica e sistematica | 6          | 75          | II          |
| ins                      | Anatomia microscopica              | 1          | 12,5        | II          |
| <b>Idoneità</b>          | <b>Denominazione corso</b>         | <b>CFU</b> | <b>Ore</b>  | <b>Sem.</b> |
| <b>C.I.</b>              | <b>MICROBIOLOGIA</b>               | <b>5</b>   | <b>62,5</b> | <b>II</b>   |
| ins                      | Microbiologia                      | 5          | 62,5        | II          |
|                          | <b>Altre attività</b>              | <b>CFU</b> | <b>Ore</b>  | <b>Sem.</b> |
|                          | <b>A SCELTA DELLO STUDENTE</b>     | <b>2</b>   |             | <b>I/II</b> |
| <b>TOTALE CFU I ANNO</b> |                                    | <b>55</b>  |             |             |



## AREA MEDICA

## ANNO II

| <b>Esame</b>              | <b>Denominazione corso</b>          | <b>CFU</b> | <b>Ore</b>   | <b>Sem.</b> |
|---------------------------|-------------------------------------|------------|--------------|-------------|
| <b>C.I.</b>               | <b>BIOCHIMICA</b>                   | <b>13</b>  | <b>163</b>   | <b>I/II</b> |
| ins                       | Chimica biologica                   | 6          | 75           | I           |
| ins                       | Biochimica cellulare 1              | 5          | 62,5         | II          |
| ins                       | Biochimica cellulare 2              | 2          | 25           | II          |
| <b>Esame</b>              | <b>Denominazione corso</b>          | <b>CFU</b> | <b>Ore</b>   | <b>Sem.</b> |
| <b>C.I.</b>               | <b>ANATOMIA UMANA 2</b>             | <b>9</b>   | <b>112,5</b> |             |
| ins                       | Anatomia del sistema nervoso        | 8          | 100          |             |
| ins                       | Anatomia radiologica                | 1          | 12,5         |             |
| <b>Esame</b>              | <b>Denominazione corso</b>          | <b>CFU</b> | <b>Ore</b>   | <b>Sem.</b> |
| <b>C.I.</b>               | <b>STATISTICA E BIOFISICA</b>       | <b>7</b>   | <b>87,5</b>  | <b>I</b>    |
| ins                       | Biofisica                           | 2          | 25           | I           |
| ins                       | Strumentazione biomedica            | 1          | 12,5         | I           |
| ins                       | Statistica medica                   | 2          | 25           | I           |
| ins                       | Informatica                         | 2          | 25           | I           |
| <b>Idoneità</b>           | <b>Denominazione corso</b>          | <b>CFU</b> | <b>Ore</b>   | <b>Sem.</b> |
| ins                       | Lingua inglese 2                    | 3          | 37,5         | I           |
| <b>Idoneità</b>           | <b>Denominazione corso</b>          | <b>CFU</b> | <b>Ore</b>   | <b>Sem.</b> |
| <b>C.I.</b>               | <b>FISIOLOGIA MEDICA 1</b>          | <b>10</b>  | <b>125</b>   | <b>II</b>   |
| ins                       | Fisiologia dei processi cellulari   | 2          | 25           | II          |
| ins                       | Fisiologia degli organi ed apparati | 8          | 100          | II          |
| <b>Idoneità</b>           | <b>Denominazione corso</b>          | <b>CFU</b> | <b>Ore</b>   | <b>Sem.</b> |
| <b>C.I.</b>               | <b>PATOLOGIA GENERALE 1</b>         | <b>9</b>   | <b>112,5</b> | <b>II</b>   |
| ins                       | Patologia generale 1                | 5          | 62,5         | II          |
| ins                       | Immunologia                         | 4          | 50           | II          |
| <b>Idoneità</b>           | <b>Altre attività</b>               | <b>CFU</b> | <b>Ore</b>   | <b>Sem.</b> |
|                           | <b>A SCELTA DELLO STUDENTE</b>      | <b>6</b>   |              | <b>I/II</b> |
| <b>TOTALE CFU II ANNO</b> |                                     | <b>57</b>  |              |             |



## AREA MEDICA

## ANNO III

| Esame                      | Denominazione corso                   | CFU        | Ore         | Sem.        |
|----------------------------|---------------------------------------|------------|-------------|-------------|
| <b>C.I.</b>                | <b>FISIOLOGIA MEDICA 2</b>            | <b>7</b>   | <b>87,5</b> | <b>I</b>    |
| ins                        | Fisiologia del sistema nervoso        | 5          | 62,5        | I           |
| ins                        | Fisiologia della nutrizione           | 2          | 25          | I           |
| <b>Esame</b>               | <b>Denominazione corso</b>            | <b>CFU</b> | <b>Ore</b>  | <b>Sem.</b> |
| <b>C.I.</b>                | <b>PATOLOGIA GENERALE 2</b>           | <b>5</b>   | <b>62,5</b> | <b>I</b>    |
| ins                        | Patologia generale 2                  | 5          | 62,5        | I           |
| <b>Esame</b>               | <b>Denominazione corso</b>            | <b>CFU</b> | <b>Ore</b>  | <b>Sem.</b> |
| <b>C.I.</b>                | <b>BIOCHIMICA E PATOLOGIA CLINICA</b> | <b>6</b>   | <b>75</b>   | <b>I</b>    |
| ins                        | Biochimica clinica                    | 2          | 25          | I           |
| ins                        | Patologia clinica                     | 2          | 25          | I           |
| ins                        | Medicina di laboratorio               | 2          | 25          | I           |
| <b>Esame</b>               | <b>Denominazione corso</b>            | <b>CFU</b> | <b>Ore</b>  | <b>Sem.</b> |
| <b>C.I.</b>                | <b>METODOLOGIA CLINICA</b>            | <b>7</b>   | <b>87,5</b> | <b>I</b>    |
| ins                        | Semeiotica e metodologia medica       | 3          | 37,5        | I           |
| ins                        | Semeiotica e metodologia chirurgica   | 3          | 37,5        | I           |
| ins                        | Educazione terapeutica del paziente   | 1          | 12,5        | I           |
| <b>Idoneità</b>            | <b>Denominazione corso</b>            | <b>CFU</b> | <b>Ore</b>  | <b>Sem.</b> |
| <b>C.I.</b>                | <b>ANATOMIA PATOLOGICA I</b>          | <b>10</b>  | <b>125</b>  | <b>II</b>   |
| ins                        | Diagnostica isto-citopatologica       | 5          | 62,5        | II          |
| ins                        | Anatomia patologica I                 | 5          | 62,5        | II          |
| <b>Idoneità</b>            | <b>Denominazione corso</b>            | <b>CFU</b> | <b>Ore</b>  | <b>Sem.</b> |
| <b>C.I.</b>                | <b>FARMACOLOGIA I</b>                 | <b>4</b>   | <b>50</b>   | <b>II</b>   |
| ins                        | Farmacologia I                        | 4          | 50          | II          |
| <b>Esame</b>               | <b>Denominazione corso</b>            | <b>CFU</b> | <b>Ore</b>  | <b>Sem.</b> |
| <b>C.I.</b>                | <b>PATOLOGIA SISTEMATICA I</b>        | <b>8</b>   | <b>100</b>  | <b>II</b>   |
| ins                        | Malattie infettive                    | 4          | 50          | II          |
| ins                        | Microbiologia clinica                 | 1          | 12,5        | II          |
| ins                        | Ematologia                            | 3          | 37,5        | II          |
| <b>Idoneità</b>            | <b>Denominazione corso</b>            | <b>CFU</b> | <b>Ore</b>  | <b>Sem.</b> |
| ins                        | Lingua inglese 3                      | 3          | 37,5        | II          |
|                            | <b>TIROCINIO I SEMESTRE</b>           | <b>CFU</b> | <b>SSD</b>  |             |
| discipline                 | Biochimica clinica                    | 1          | BIO/12      |             |
| discipline                 | Patologia clinica                     | 1          | MED/05      |             |
| discipline                 | Medicina di laboratorio               | 1          | MED/46      |             |
| discipline                 | Semeiotica e metodologia medica       | 1          | MED/09      |             |
| discipline                 | Semeiotica e metodologia chirurgica   | 1          | MED/18      |             |
|                            | <b>TIROCINIO I SEMESTRE</b>           | <b>CFU</b> | <b>SSD</b>  |             |
| discipline                 | Anatomia patologica                   | 1          | MED/08      |             |
| discipline                 | Farmacologia                          | 1          | BIO/14      |             |
| discipline                 | Malattie infettive                    | 1          | MED/17      |             |
| discipline                 | Ematologia                            | 1          | MED/15      |             |
| <b>TOTALE CFU III ANNO</b> |                                       | <b>59</b>  |             |             |

## AREA MEDICA

## ANNO IV

| <b>Esame</b> | <b>Denominazione corso</b>             | <b>CFU</b> | <b>Ore</b>   | <b>Sem.</b> |
|--------------|--|------------|--------------|-------------|
| <b>C.I.</b>  | <b>ANATOMIA PATOLOGICA 2</b>           | <b>4</b>   | <b>50</b>    | <b>I</b>    |
| ins          | Anatomia patologica 2                  | 4          | 50           | I           |
| <b>Esame</b> | <b>Denominazione corso</b>             | <b>CFU</b> | <b>Ore</b>   | <b>Sem.</b> |
| <b>C.I.</b>  | <b>FARMACOLOGIA 2</b>                  | <b>7</b>   | <b>87,5</b>  | <b>I</b>    |
| ins          | Farmacologia 2                         | 7          | 87,5         | I           |
| <b>Esame</b> | <b>Denominazione corso</b>             | <b>CFU</b> | <b>Ore</b>   | <b>Sem.</b> |
| <b>C.I.</b>  | <b>PATOLOGIA SISTEMATICA 2</b>         | <b>4</b>   | <b>50</b>    | <b>I</b>    |
| ins          | Otorinolaringoiatria                   | 1          | 12,5         | I           |
| ins          | Audiologia                             | 1          | 12,5         | I           |
| ins          | Malattie odontostomatologiche          | 2          | 25           | I           |
| <b>Esame</b> | <b>Denominazione corso</b>             | <b>CFU</b> | <b>Ore</b>   | <b>Sem.</b> |
| <b>C.I.</b>  | <b>PATOLOGIA SISTEMATICA 3</b>         | <b>9</b>   | <b>112,5</b> | <b>I</b>    |
| ins          | Allergologia                           | 2          | 25           | I           |
| ins          | Gastroenterologia                      | 3          | 37,5         | I           |
| ins          | Chirurgia dell'apparato digerente      | 1          | 12,5         | I           |
| ins          | Reumatologia                           | 2          | 37,5         | I           |
| <b>Esame</b> | <b>Denominazione corso</b>             | <b>CFU</b> | <b>Ore</b>   | <b>Sem.</b> |
| <b>C.I.</b>  | <b>PATOLOGIA SISTEMATICA 4</b>         | <b>8</b>   | <b>100</b>   | <b>II</b>   |
| ins          | Endocrinologia                         | 3          | 37,5         | II          |
| ins          | Endocrinochirurgia                     | 1          | 12,5         | II          |
| ins          | Nefrologia                             | 2          | 25           | II          |
| ins          | Urologia                               | 1          | 12,5         | II          |
| ins          | Andrologia                             | 1          | 12,5         | II          |
| <b>Esame</b> | <b>Denominazione corso</b>             | <b>CFU</b> | <b>Ore</b>   | <b>Sem.</b> |
| <b>C.I.</b>  | <b>PATOLOGIA SISTEMATICA 5</b>         | <b>4</b>   | <b>50</b>    | <b>II</b>   |
| ins          | Malattie cutanee                       | 1          | 12,5         | II          |
| ins          | Chirurgia plastica                     | 1          | 12,5         | II          |
| ins          | Malattie dell'apparato visivo          | 1          | 12,5         | II          |
| ins          | Ottica fisiopatologica                 | 1          | 12,5         | II          |
| <b>Esame</b> | <b>Denominazione corso</b>             | <b>CFU</b> | <b>Ore</b>   | <b>Sem.</b> |
| <b>C.I.</b>  | <b>PATOLOGIA SISTEMATICA 6</b>         | <b>8</b>   | <b>50</b>    | <b>II</b>   |
| ins          | Malattie dell'apparato respiratorio    | 3          | 37,5         | II          |
| ins          | Chirurgia toracica                     | 1          | 12,5         | II          |
| ins          | Malattie dell'apparato cardiovascolare | 3          | 37,5         | II          |
| ins          | Chirurgia cardiaca e vascolare         | 1          | 12,5         | II          |

## AREA MEDICA

| TIROCINIO I SEMESTRE      |  | CFU       | SSD    |
|---------------------------|--|-----------|--------|
| discipline                | Otorinolaringoiatria                   | 1         | MED/31 |
| discipline                | Malattie odontostomatologiche          | 1         | MED/28 |
| discipline                | Allergologia                           | 1         | MED/09 |
| discipline                | Gastroenterologia                      | 1         | MED/12 |
| discipline                | Reumatologia                           | 3         | MED/16 |
| TIROCINIO I SEMESTRE      |  | CFU       | SSD    |
| discipline                | Endocrinologia                         | 2         | MED/13 |
| discipline                | Nefrologia                             | 1         | MED/14 |
| discipline                | Urologia                               | 1         | MED/24 |
| discipline                | Malattie cutanee                       | 1         | MED/35 |
| discipline                | Chirurgia plastica                     | 1         | MED/19 |
| discipline                | Malattie dell'apparato visivo          | 1         | MED/30 |
| discipline                | Malattie dell'apparato respiratorio    | 1         | MED/10 |
| discipline                | Malattie dell'apparato cardiovascolare | 2         | MED/11 |
| discipline                | Chirurgia toracica                     | 1         | MED/21 |
| <b>TOTALE CFU IV ANNO</b> |  | <b>58</b> |        |



## AREA MEDICA

## ANNO V

| Esame                               | Denominazione corso               | CFU       | Ore          | Sem.        |
|-------------------------------------|-----------------------------------|-----------|--------------|-------------|
| <b>C.I.</b>                         | <b>MEDICINA INTERNA</b>           | <b>11</b> | <b>137,5</b> | <b>I/II</b> |
| ins                                 | Medicina interna 1                | 2         | 25           | I           |
| ins                                 | Genetica medica                   | 2         | 25           | I           |
| ins                                 | Medicina interna 2                | 4         | 50           | II          |
| ins                                 | Oncologia medica                  | 3         | 37,5         | II          |
| Esame                               | Denominazione corso               | CFU       | Ore          | Sem.        |
| <b>C.I.</b>                         | <b>CHIRURGIA GENERALE</b>         | <b>12</b> | <b>150</b>   | <b>I/II</b> |
| ins                                 | Chirurgia generale 1              | 5         | 62,5         | I           |
| ins                                 | Chirurgia geriatrica              | 1         | 12,5         | I           |
| ins                                 | Chirurgia generale 2              | 5         | 62,5         | II          |
| ins                                 | Chirurgia oncologica              | 1         | 12,5         | II          |
| Esame                               | Denominazione corso               | CFU       | Ore          | Sem.        |
| <b>C.I.</b>                         | <b>NEUROLOGIA</b>                 | <b>6</b>  | <b>75</b>    | <b>I</b>    |
| ins                                 | Neurologia                        | 3         | 37,5         | I           |
| ins                                 | Medicina fisica e riabilitativa 1 | 1         | 12,5         | I           |
| ins                                 | Neurofisiopatologia               | 1         | 12,5         | I           |
| ins                                 | Neurochirurgia                    | 1         | 12,5         | I           |
| Esame                               | Denominazione corso               | CFU       | Ore          | Sem.        |
| <b>C.I.</b>                         | <b>DIAGNOSTICA PER IMMAGINI</b>   | <b>6</b>  | <b>75</b>    | <b>I</b>    |
| ins                                 | Radiologia                        | 3         | 37,5         | I           |
| ins                                 | Radiologia e radioprotezione      | 1         | 12,5         | I           |
| ins                                 | Medicina nucleare                 | 1         | 12,5         | I           |
| ins                                 | Radioterapia                      | 1         | 12,5         | I           |
| Esame                               | Denominazione corso               | CFU       | Ore          | Sem.        |
| <b>C.I.</b>                         | <b>ORTOPEDIA E RIABILITAZIONE</b> | <b>4</b>  | <b>50</b>    | <b>II</b>   |
| ins                                 | Ortopedia                         | 2         | 25           | II          |
| ins                                 | Medicina fisica e riabilitativa 2 | 2         | 25           | II          |
| Esame                               | Denominazione corso               | CFU       | Ore          | Sem.        |
| <b>C.I.</b>                         | <b>IGIENE</b>                     | <b>6</b>  | <b>75</b>    | <b>II</b>   |
| ins                                 | Igiene                            | 4         | 50           | II          |
| ins                                 | Epidemiologia                     | 2         | 25           | II          |
| <b>TIROCINIO I SEMESTRE</b>         |                                   | CFU       | SSD          |             |
| discipline                          | Neurologia                        | 1         | MED/26       |             |
| discipline                          | Radiologia                        | 1         | MED/36       |             |
| <b>TIROCINIO II SEMESTRE</b>        |                                   | CFU       | SSD          |             |
| discipline                          | Oncologia medica                  | 1         | MED/18       |             |
| discipline                          | Ortopedia                         | 1         | MED/35       |             |
| discipline                          | Medicina fisica e riabilitativa   | 1         | MED/34       |             |
| <b>TIROCINIO DI APPROFONDIMENTO</b> |                                   | CFU       |              |             |
| discipline                          | Tirocinio di approfondimento      | 13        |              |             |
| <b>TOTALE CFU V ANNO</b>            |                                   | <b>63</b> |              |             |

## AREA MEDICA

## ANNO VI

| Esame                     | Denominazione corso  | CFU        | Ore         | Sem.           |
|---------------------------|--|------------|-------------|----------------|
| <b>C.I.</b>               | <b>GERIATRIA</b>   | <b>3</b>   | <b>37,5</b> | <b>I</b>       |
| ins                       | Medicina interna I   | 2          | 25          | I              |
| ins                       | Genetica medica  | 1          | 12,5        | I              |
| <b>Esame</b>              | <b>Denominazione corso</b>   | <b>CFU</b> | <b>Ore</b>  | <b>Sem.</b>    |
| <b>C.I.</b>               | <b>PSICHIATRIA</b>   | <b>4</b>   | <b>50</b>   | <b>I</b>       |
| ins                       | Psichiatria  | 2          | 25          | I              |
| ins                       | Psicologia medica  | 1          | 12,5        | I              |
| ins                       | Igiene mentale   | 1          | 12,5        | I              |
| <b>Esame</b>              | <b>Denominazione corso</b>   | <b>CFU</b> | <b>Ore</b>  | <b>Sem.</b>    |
| <b>C.I.</b>               | <b>EMERGENZE MEDICO-CHIRURGICHE</b>                                | <b>8</b>   | <b>100</b>  | <b>I</b>       |
| ins                       | Anestesiologia, rianimazione e terapia del dolore                  | 3          | 37,5        | I              |
| ins                       | Medicina d'urgenza   | 1          | 12,5        | I              |
| ins                       | Terapia intensiva, iperbarica e medicina delle catastrofi          | 3          | 37,5        | I              |
| ins                       | Chirurgia d'urgenza  | 1          | 12,5        | I              |
| <b>Esame</b>              | <b>Denominazione corso</b>   | <b>CFU</b> | <b>Ore</b>  | <b>Sem.</b>    |
| <b>C.I.</b>               | <b>MALATTIE DELL'ETÀ EVOLUTIVA</b>                                 | <b>4</b>   | <b>50</b>   | <b>I</b>       |
| ins                       | Pediatria  | 3          | 37,5        | I              |
| ins                       | Chirurgia pediatrica   | 1          | 12,5        | I              |
| <b>Esame</b>              | <b>Denominazione corso</b>   | <b>CFU</b> | <b>Ore</b>  | <b>Sem.</b>    |
| <b>C.I.</b>               | <b>GINECOLOGIA ED OSTETRICIA</b>                                   | <b>5</b>   | <b>62,5</b> | <b>I</b>       |
| ins                       | Ginecologia ed ostetricia  | 4          | 50          | I              |
| ins                       | Fisiopatologia della riproduzione                                  | 1          | 12,5        | I              |
| <b>Esame</b>              | <b>Denominazione corso</b>   | <b>CFU</b> | <b>Ore</b>  | <b>Sem.</b>    |
| <b>C.I.</b>               | <b>MEDICINA DEL LAVORO E DI COMUNITÀ</b>                           | <b>3</b>   | <b>37,5</b> | <b>II</b>      |
| ins                       | Medicina del lavoro  | 2          | 25          | II             |
| ins                       | Tossicologia industriale   | 1          | 12,5        | II             |
| <b>Esame</b>              | <b>Denominazione corso</b>   | <b>CFU</b> | <b>Ore</b>  | <b>Sem.</b>    |
| <b>C.I.</b>               | <b>MEDICINA LEGALE</b>   | <b>4</b>   | <b>50</b>   | <b>II</b>      |
| ins                       | Medicina legale  | 4          | 50          | II             |
| <b>Idoneità</b>           | <b>Denominazione corso</b>   | <b>CFU</b> | <b>Ore</b>  | <b>Sem.</b>    |
|                           | <b>MEDICINA GENERALE</b>   | <b>1</b>   |             | <b>II</b>      |
|                           | <b>TIROCINIO I SEMESTRE</b>  | <b>CFU</b> | <b>SSD</b>  |                |
|                           | SKILL LAB  | 1          | MED/41      |                |
| discipline                | Ginecologia ed ostetricia  | 1          | MED/40      |                |
| discipline                | Pediatria  | 1          | MED/36      |                |
|                           | <b>TIROCINIO II SEMESTRE</b>                                       | <b>CFU</b> | <b>Ore</b>  | <b>Periodo</b> |
|                           | TIROCINIO PRATICO-VALUTATIVO VALIDO AI FINI ESAME DI STATO (TPVES) |            |             |                |
| area                      | Medica   | 5          | 100         | 1 mese         |
| area                      | Chirurgica   | 1          | 100         | 1 mese         |
| area                      | Medicina generale  | 5          | 100         | 1 mese         |
|                           | <b>PROVA FINALE</b>  | <b>CFU</b> |             |                |
|                           | ATTIVITÀ RELATIVE ALLA PROVA FINALE                                | 18         |             |                |
| <b>TOTALE CFU VI ANNO</b> |  | <b>68</b>  |             |                |

## AREA MEDICA

## CORSO DI LAUREA MAGISTRALE E A CICLO UNICO ODONTOIATRIA E PROTESI DENTARIA

**CLASSE DI CORSO:** LM-46

**TITOLO RILASCIATO:** Laurea Magistrale

**INFORMAZIONI:** Prof. Lorenzo Lo Muzio - [lorenzo.lomuzio@unifg.it](mailto:lorenzo.lomuzio@unifg.it)

### OBIETTIVI FORMATIVI

Il Corso di Laurea Magistrale in “Odontoiatria e Protesi dentaria” si articola attualmente in sei anni e prevede la frequenza obbligatoria sia per la parte teorica che per la parte professionalizzante. L'allievo acquisisce un bagaglio di conoscenze teoriche e di abilità tecniche che gli consentiranno, appena conseguita la laurea, di esercitare la professione odontoiatrica.

Per tale motivo, gli studenti dapprima sono invitati ad osservare la pratica operativa, svolgendo spesso anche un compito di assistenza presso la poltrona odontoiatrica, quindi dopo una fase di didattica multimediale e simulata su manichini effettuano, alla fine del loro percorso formativo, prestazioni direttamente sul paziente, affiancati da tutor. Il Corso di Laurea offre una formazione propedeutica medicobiologica, su cui si innestano conoscenze più specifiche relative alla fisiologia e alla patologia oro-dentaria.

Le conoscenze di base di natura biologica vengono quindi integrate con lo studio delle discipline

cliniche che trattano dell'apparato stomatognatico e delle sue patologie dal punto di vista preventivo, diagnostico, terapeutico e riabilitativo. Al fine di garantire una didattica conforme alle direttive europee e competitiva rispetto agli altri Atenei Italiani, l'Università di Foggia si propone di realizzare attività formative qualificanti che garantiscano ai propri laureati conoscenze profonde di scienze di base e competenze sulle patologie dell'apparato stomatognatico – anche in relazione alla salute generale – e sui più attuali protocolli terapeutici.

L'ammissione al Corso di Laurea prevede il superamento il test di ammissione nazionale, basato su quesiti a scelta multipla. La selezione avviene annualmente, nel mese di settembre, in data indicata dal Ministero dell'Istruzione, Università e Ricerca. Gli studenti frequentano le lezioni e i laboratori situati presso la Clinica Odontoiatrica sita in Via Rovelli a Foggia.

### SBOCCHI PROFESSIONALI

Il corso prepara alla seguente professione (**codifiche ISTAT**):

Dentisti e odontostomatologi (2.4.1.5.0)



## AREA MEDICA

## PIANO DI STUDI

## ANNO I

| Esame                    | Denominazione corso                                      | CFU        | Ore        | Sem.        | SSD                     |
|--------------------------|--|------------|------------|-------------|-------------------------|
| <b>C.I.</b>              | <b>SCIENZE COMPORTAMENTALI E METODOLOGIA SCIENTIFICA</b> | <b>11</b>  |            | <b>I</b>    |                         |
| ins                      | Didattica e pedagogia speciale                           | 1          | 12,5       | I           | M-PED/03                |
| ins                      | Statistica medica  | 4          | 50         | I           | M-PED/03                |
| ins                      | Informatica  | 4          | 50         | I           | M-PED/03                |
| ins                      | Psicologia generale                                      | 2          | 25         | I           | M-PED/03                |
| <b>Esame</b>             | <b>Denominazione corso</b>                               | <b>CFU</b> | <b>Ore</b> | <b>Sem.</b> | <b>SSD</b>              |
| <b>C.I.</b>              | <b>CHIMICA</b>   | <b>6</b>   |            | <b>I</b>    |                         |
| ins                      | Psichiatria  | 6          | 75         | I           | BIO/10                  |
| <b>Esame</b>             | <b>Denominazione corso</b>                               | <b>CFU</b> | <b>Ore</b> | <b>Sem.</b> | <b>SSD</b>              |
| <b>C.I.</b>              | <b>FISICA APPLICATA</b>                                  | <b>6</b>   |            | <b>I</b>    |                         |
| ins                      | Fisica applicata   | 6          | 75         | I           | FIS/07                  |
| <b>Esame</b>             | <b>Denominazione corso</b>                               | <b>CFU</b> | <b>Ore</b> | <b>Sem.</b> | <b>SSD</b>              |
| <b>C.I.</b>              | <b>BIOLOGIA E GENETICA</b>                               | <b>11</b>  |            | <b>I/II</b> |                         |
| ins                      | Biologia applicata                                       | 9          | 112,5      | I           | BIO/13                  |
| ins                      | Genetica e genetica medica                               | 2          | 25         | II          | MED/03                  |
| <b>Idoneità</b>          | <b>Denominazione corso</b>                               | <b>CFU</b> | <b>Ore</b> | <b>Sem.</b> | <b>SSD</b>              |
|                          | <b>LINGUA INGLESE</b>                                    | <b>7</b>   |            | <b>II</b>   |                         |
| ins                      | Lingua inglese   | 7          | 87,5       | II          | L-LIN/12                |
| <b>Esame</b>             | <b>Denominazione corso</b>                               | <b>CFU</b> | <b>Ore</b> | <b>Sem.</b> | <b>SSD</b>              |
| <b>C.I.</b>              | <b>ISTOLOGIA</b>   | <b>7</b>   |            | <b>II</b>   |                         |
| ins                      | Istologia  | 7          | 87,5       | II          | BIO/17                  |
| <b>Esame</b>             | <b>Denominazione corso</b>                               | <b>CFU</b> | <b>Ore</b> | <b>Sem.</b> | <b>SSD</b>              |
| <b>C.I.</b>              | <b>ANATOMIA UMANA</b>                                    | <b>10</b>  |            | <b>II</b>   |                         |
| ins                      | Anatomia generale  | 2          | 25         | II          | BIO/16                  |
| ins                      | Anatomia sistematica e topografica                       | 4          | 50         | II          | BIO/16                  |
| ins                      | Anatomia del sistema nervoso e dell'apparato stomatico   | 4          | 50         | II          | BIO/16                  |
|                          | <b>ALTRE ATTIVITÀ</b>                                    | <b>CFU</b> | <b>Ore</b> | <b>Sem.</b> | <b>SSD</b>              |
|                          | <b>A SCELTA DELLO STUDENTE</b>                           | <b>2</b>   |            | <b>I/II</b> | <b>SSD afferenti OD</b> |
| <b>TOTALE CFU I ANNO</b> |  | <b>60</b>  |            |             |                         |

## AREA MEDICA

## ANNO II

| Esame                    | Denominazione corso                              | CFU        | Ore        | Sem.        | SSD                     |
|--------------------------|--|------------|------------|-------------|-------------------------|
| <b>C.I.</b>              | <b>BIOCHIMICA E BIOLOGIA</b>                     | <b>7</b>   |            | <b>I</b>    |                         |
| ins                      | Biochimica                                       | 3          | 37,5       | I           | BIO/10                  |
| ins                      | Biochimica clinica e biologia molecolare clinica | 1          | 12,5       | I           | BIO/12                  |
| ins                      | Biologia molecolare                              | 3          | 37,5       | I           | BIO/10                  |
| <b>Esame</b>             | <b>Denominazione corso</b>                       | <b>CFU</b> | <b>Ore</b> | <b>Sem.</b> | <b>SSD</b>              |
| <b>C.I.</b>              | <b>FISIOLOGIA</b>                                | <b>10</b>  |            | <b>I</b>    |                         |
| ins                      | Fisiologia                                       | 10         | 125        | I           | BIO/09                  |
| <b>Esame</b>             | <b>Denominazione corso</b>                       | <b>CFU</b> | <b>Ore</b> | <b>Sem.</b> | <b>SSD</b>              |
| <b>C.I.</b>              | <b>PATOLOGIA GENERALE</b>                        | <b>7</b>   |            | <b>I</b>    |                         |
| ins                      | Patologia generale                               | 7          | 87,5       | I           | MED/04                  |
| <b>Esame</b>             | <b>Denominazione corso</b>                       | <b>CFU</b> | <b>Ore</b> | <b>Sem.</b> | <b>SSD</b>              |
| <b>C.I.</b>              | <b>MICROBIOLOGIA ED IGIENE</b>                   | <b>20</b>  |            | <b>I/II</b> |                         |
| ins                      | Igiene generale e applicata                      | 8          | 100        | I           | MED/42                  |
| ins                      | Dermatologia                                     | 3          | 37,5       | II          | MED/35                  |
| ins                      | Microbiologia e microbiologia clinica            | 6          | 75         | I           | MED/07                  |
| ins                      | Malattie infettive                               | 3          | 37,5       | II          | MED/17                  |
| <b>Esame</b>             | <b>Denominazione corso</b>                       | <b>CFU</b> | <b>Ore</b> | <b>Sem.</b> | <b>SSD</b>              |
| <b>C.I.</b>              | <b>PRINCIPI DI ODONTOIATRIA</b>                  | <b>14</b>  |            | <b>II</b>   |                         |
| ins                      | Igiene dentale                                   | 3          | 37,5       | II          | MED/50                  |
| tirocinio                | Igiene dentale                                   | 1          | 16         | II          | MED/50                  |
| ins                      | Odontoiatria preventiva e di comunità            | 3          | 37,5       | II          | MED/28                  |
| tirocinio                | Odontoiatria preventiva e di comunità            | 1          | 16         | II          | MED/28                  |
| ins                      | Propedeutica clinica                             | 5          | 62,5       | II          | MED/28                  |
| tirocinio                | Propedeutica clinica                             | 1          | 16         | II          | MED/28                  |
|                          | <b>ALTRE ATTIVITÀ</b>                            | <b>CFU</b> | <b>Ore</b> | <b>Sem.</b> | <b>SSD</b>              |
|                          | <b>A SCELTA DELLO STUDENTE</b>                   | <b>2</b>   |            | <b>I/II</b> | <b>SSD afferenti OD</b> |
| <b>TOTALE CFU I ANNO</b> |  | <b>61</b>  |            |             |                         |

## AREA MEDICA

## ANNO III

| Esame                    | Denominazione corso                              | CFU        | Ore        | Sem.        | SSD                     |
|--------------------------|--|------------|------------|-------------|-------------------------|
| <b>C.I.</b>              | <b>MATERIALI DENTARI E TECNOLOGIE PROTESICHE</b> | <b>15</b>  |            | <b>I</b>    |                         |
| ins                      | Materiali dentari                                | 5          | 62,5       | I           | MED/28                  |
| tirocinio                | Materiali dentari                                | 2          | 32         | I           | MED/28                  |
| ins                      | Tecnologie protesiche di laboratorio             | 5          | 62,5       | I           | MED/28                  |
| tirocinio                | Tecnologie protesiche di laboratorio             | 3          | 48         | I           | MED/28                  |
| Esame                    | Denominazione corso                              | CFU        | Ore        | Sem.        | SSD                     |
| <b>C.I.</b>              | <b>SCIENZE MEDICHE</b>                           | <b>16</b>  |            | <b>I</b>    |                         |
| ins                      | Patologia clinica                                | 3          | 37,5       | I           | MED/05                  |
| tirocinio                | Patologia clinica                                | 2          | 32         | I           | MED/05                  |
| ins                      | Medicina interna                                 | 7          | 87,5       | I           | MED/09                  |
| tirocinio                | Medicina interna                                 | 2          | 32         | I           | MED/09                  |
| ins                      | Cardiologia                                      | 2          | 25         | I           | MED/11                  |
| Esame                    | Denominazione corso                              | CFU        | Ore        | Sem.        | SSD                     |
| <b>C.I.</b>              | <b>ANATOMIA PATOLOGICA</b>                       | <b>6</b>   |            | <b>I</b>    |                         |
| ins                      | Anatomia patologica                              | 6          | 75         | I           | MED/08                  |
| Esame                    | Denominazione corso                              | CFU        | Ore        | Sem.        | SSD                     |
| <b>C.I.</b>              | <b>FARMACOLOGIA</b>                              | <b>6</b>   |            | <b>I</b>    |                         |
| ins                      | Farmacologia                                     | 6          | 75,5       | I           | BIO/14                  |
| Esame                    | Denominazione corso                              | CFU        | Ore        | Sem.        | SSD                     |
| <b>C.I.</b>              | <b>DIGNOSTICA PER IMMAGINI</b>                   | <b>6</b>   |            | <b>II</b>   |                         |
| ins                      | Diagnostica per immagini                         | 6          | 75         | II          | MED/36                  |
| Esame                    | Denominazione corso                              | CFU        | Ore        | Sem.        | SSD                     |
| <b>C.I.</b>              | <b>PATOLOGIA SPECIALE ODONTOSTOMATOLOGICA</b>    | <b>9</b>   |            | <b>II</b>   |                         |
| ins                      | Patologia speciale odontostomatologica           | 6          | 75         | II          | MED/28                  |
| tirocinio                | Patologia speciale odontostomatologica           | 3          | 48         | II          | MED/28                  |
| <b>ALTRE ATTIVITÀ</b>    |  | <b>CFU</b> | <b>Ore</b> | <b>Sem.</b> | <b>SSD</b>              |
|                          | <b>A SCELTA DELLO STUDENTE</b>                   | <b>2</b>   |            | <b>I/II</b> | <b>SSD afferenti OD</b> |
| <b>TOTALE CFU I ANNO</b> |  | <b>60</b>  |            |             |                         |

## AREA MEDICA

## ANNO IV

| Esame                     | Denominazione corso                         | CFU        | Ore        | Sem.        | SSD        |
|---------------------------|---|------------|------------|-------------|------------|
| <b>C.I.</b>               | <b>SCIENZE MEDICHE II</b>                   | <b>15</b>  |            | <b>I</b>    |            |
| ins                       | Chirurgia generale                          | 5          | 62,5       | I           | MED/18     |
| ins                       | Anestesiologia e trattamento dell'emergenza | 6          | 75         | I           | MED/41     |
| tirocinio                 | Anestesiologia e trattamento dell'emergenza | 4          | 64         | I           | MED/41     |
| <b>Esame</b>              | <b>Denominazione corso</b>                  | <b>CFU</b> | <b>Ore</b> | <b>Sem.</b> | <b>SSD</b> |
| <b>C.I.</b>               | <b>NEUROLOGIA E PSICHIATRIA</b>             | <b>4</b>   |            | <b>I</b>    |            |
| ins                       | Psichiatria                                 | 1          | 12,5       | I           | MED/25     |
| ins                       | Neurologia                                  | 2          | 25         | I           | MED/26     |
| tirocinio                 | Neurologia                                  | 1          | 16         | I           | MED/26     |
| <b>Esame</b>              | <b>Denominazione corso</b>                  | <b>CFU</b> | <b>Ore</b> | <b>Sem.</b> | <b>SSD</b> |
| <b>C.I.</b>               | <b>MEDICINA LEGALE</b>                      | <b>4</b>   |            | <b>I</b>    |            |
| ins                       | Medicina legale                             | 4          | 50         | I           | MED/43     |
| <b>Esame</b>              | <b>Denominazione corso</b>                  | <b>CFU</b> | <b>Ore</b> | <b>Sem.</b> | <b>SSD</b> |
| <b>C.I.</b>               | <b>DISCIPLINE ODONTOSTOMATOLOGICHE 1</b>    | <b>28</b>  |            | <b>I/II</b> |            |
| ins                       | Protesi                                     | 6          | 75         | I/II        | MED/28     |
| tirocinio                 | Protesi                                     | 2          | 32         | I/II        | MED/28     |
| ins                       | Paradontologia                              | 5          | 62,5       | I/II        | MED/28     |
| tirocinio                 | Paradontologia                              | 2          | 32         | I/II        | MED/28     |
| ins                       | Odontoiatria conservativa                   | 5          | 62,5       | I/II        | MED/28     |
| tirocinio                 | Odontoiatria conservativa                   | 2          | 32         | I/II        | MED/28     |
| ins                       | Ortodonzia                                  | 5          | 62,5       | I/II        | MED/28     |
| tirocinio                 | Ortodonzia                                  | 1          | 16         | I/II        | MED/28     |
| <b>Esame</b>              | <b>Denominazione corso</b>                  | <b>CFU</b> | <b>Ore</b> | <b>Sem.</b> | <b>SSD</b> |
| <b>C.I.</b>               | <b>CHIRURGIA ORALE</b>                      | <b>5</b>   |            | <b>II</b>   |            |
| ins                       | Chirurgia orale                             | 4          | 50         | II          | MED/28     |
| tirocinio                 | Chirurgia orale                             | 1          | 16         | II          | MED/28     |
| <b>Esame</b>              | <b>Denominazione corso</b>                  | <b>CFU</b> | <b>Ore</b> | <b>Sem.</b> | <b>SSD</b> |
| <b>C.I.</b>               | <b>GNATOLOGIA</b>                           | <b>5</b>   |            | <b>II</b>   |            |
| ins                       | Gnatologia                                  | 3          | 37,5       | II          | MED/28     |
| tirocinio                 | Gnatologia                                  | 1          | 16         | II          | MED/28     |
| <b>TOTALE CFU IV ANNO</b> |   | <b>60</b>  |            |             |            |

## AREA MEDICA

## ANNO V

| Esame                     | Denominazione corso                         | CFU       | Ore  | Sem.        | SSD    |
|---------------------------|---|-----------|------|-------------|--------|
| <b>C.I.</b>               | <b>PARADONTOLOGIA</b>                       | <b>6</b>  |      | <b>I</b>    |        |
| ins                       | Paradontologia                              | 4         | 50   | I           | MED/28 |
| tirocinio                 | Paradontologia                              | 2         | 32   | I           | MED/28 |
| Esame                     | Denominazione corso                         | CFU       | Ore  | Sem.        | SSD    |
| <b>C.I.</b>               | <b>PATOLOGIA E TERAPIA MAXILLO FACCIALE</b> | <b>10</b> |      | <b>I</b>    |        |
| ins                       | Chirurgia plastica                          | 2         | 25   | I           | MED/19 |
| ins                       | Chirurgia maxillo-facciale                  | 3         | 37,5 | I           | MED/29 |
| ins                       | Chirurgia orale                             | 2         | 25   | I           | MED/28 |
| tirocinio                 | Chirurgia orale                             | 2         | 32   | I           | MED/28 |
| ins                       | Otorinolaringoiatria                        | 1         | 12,5 | I           | MED/31 |
| Esame                     | Denominazione corso                         | CFU       | Ore  | Sem.        | SSD    |
| <b>C.I.</b>               | <b>PROTESI DENTARIA</b>                     | <b>5</b>  |      | <b>I</b>    |        |
| ins                       | Protesi dentaria                            | 3         | 37,5 | I           | MED/28 |
| tirocinio                 | Protesi dentaria                            | 2         | 32   | I           | MED/28 |
| Esame                     | Denominazione corso                         | CFU       | Ore  | Sem.        | SSD    |
| <b>C.I.</b>               | <b>ODONTOIATRIA RESTAURATIVA</b>            | <b>12</b> |      | <b>I/II</b> |        |
| ins                       | Odontoiatria conservativa                   | 3         | 37,5 | I/II        | MED/28 |
| tirocinio                 | Odontoiatria conservativa                   | 1         | 16   | I/II        | MED/28 |
| ins                       | Endodonzia                                  | 5         | 62,5 | I/II        | MED/28 |
| tirocinio                 | Endodonzia                                  | 3         | 48   | I/II        | MED/28 |
| Esame                     | Denominazione corso                         | CFU       | Ore  | Sem.        | SSD    |
| <b>C.I.</b>               | <b>ORTODONZIA</b>                           | <b>9</b>  |      | <b>I/II</b> |        |
| ins                       | Ortodonzia                                  | 7         | 87,5 | I/II        | MED/28 |
| tirocinio                 | Ortodonzia                                  | 2         | 32   | I/II        | MED/28 |
| Esame                     | Denominazione corso                         | CFU       | Ore  | Sem.        | SSD    |
| <b>C.I.</b>               | <b>IMPLANTOLOGIA</b>                        | <b>12</b> |      | <b>II</b>   |        |
| ins                       | Clinica odontostomatologica                 | 2         | 25   | II          | MED/28 |
| tirocinio                 | Clinica odontostomatologica                 | 1         | 16   | II          | MED/28 |
| ins                       | Chirurgia orale                             | 2         | 25   | II          | MED/28 |
| tirocinio                 | Chirurgia orale                             | 1         | 16   | II          | MED/28 |
| ins                       | Protesi dentaria                            | 2         | 25   | II          | MED/28 |
| tirocinio                 | Protesi dentaria                            | 1         | 16   | II          | MED/28 |
| ins                       | Paradontologia                              | 2         | 25   | II          | MED/28 |
| tirocinio                 | Paradontologia                              | 1         | 16   | II          | MED/28 |
| Esame                     | Denominazione corso                         | CFU       | Ore  | Sem.        | SSD    |
| <b>C.I.</b>               | <b>ODONTOIATRIA PEDIATRICA</b>              | <b>6</b>  |      | <b>II</b>   |        |
| ins                       | Pedodonzia                                  | 4         | 50   | II          | MED/28 |
| tirocinio                 | Pedodonzia                                  | 1         | 16   | II          | MED/28 |
| ins                       | Pediatria                                   | 1         | 12,5 | II          | MED/28 |
| <b>TOTALE CFU IV ANNO</b> |   | <b>60</b> |      |             |        |

## AREA MEDICA

## ANNO VI

| Esame                     | Denominazione corso                          | CFU        | Ore        | Sem.        | SSD                             |
|---------------------------|--|------------|------------|-------------|---------------------------------|
| <b>C.I.</b>               | <b>DISCIPLINE ODONTOSTOMATOLOGICHE II</b>    | <b>16</b>  |            | <b>I/II</b> |                                 |
| tirocinio                 | Paradontologia                               | 6          | 96         | I/II        | MED/28                          |
| tirocinio                 | Patologia speciale odontostomatologica       | 2          | 32         | I/II        | MED/28                          |
| tirocinio                 | Gnatologia                                   | 2          | 32         | I/II        | MED/28                          |
| tirocinio                 | Protesi dentaria                             | 6          | 96         | I/II        | MED/28                          |
| Esame                     | Denominazione corso                          | CFU        | Ore        | Sem.        | SSD                             |
| <b>C.I.</b>               | <b>DISCIPLINE ODONTOSTOMATOLOGICHE III</b>   | <b>18</b>  |            | <b>I/II</b> |                                 |
| tirocinio                 | Odontoiatria conservativa/endodonzia         | 6          | 96         | I/II        | MED/28                          |
| tirocinio                 | Chirurgia orale                              | 2          | 32         | I/II        | MED/28                          |
| tirocinio                 | Pedodonzia                                   | 3          | 48         | I/II        | MED/28                          |
| tirocinio                 | Ortodonzia                                   | 7          | 112        | I/II        | MED/28                          |
| Esame                     | Denominazione corso                          | CFU        | Ore        | Sem.        | SSD                             |
| <b>C.I.</b>               | <b>TERAPIA ODONTOSTOMATOLOGICA INTEGRATA</b> | <b>14</b>  |            | <b>I/II</b> |                                 |
| ins                       | Clinica odontostomatologica                  | 4          | 50         | I/II        | MED/28                          |
| tirocinio                 | Clinica odontostomatologica                  | 8          | 128        | I/II        | MED/28                          |
| tirocinio                 | Odontoiatria preventiva e di comunità        | 2          | 32         | I/II        | MED/28                          |
| <b>ALTRE ATTIVITÀ</b>     |  | <b>CFU</b> | <b>Ore</b> | <b>Sem.</b> | <b>SSD</b>                      |
|                           | <b>A SCELTA DELLO STUDENTE</b>               | <b>2</b>   |            | <b>I/II</b> | <b>SSD<br/>afferenti<br/>OD</b> |
|                           | <b>PROVA FINALE</b>                          | <b>10</b>  |            |             |                                 |
| <b>TOTALE CFU IV ANNO</b> |  | <b>60</b>  |            |             |                                 |



## CORSO DI LAUREA MAGISTRALE: SCIENZE DELLE ATTIVITÀ MOTORIE PREVENTIVE E ADATTATE

**CLASSE DI CORSO:** LM-67

**TITOLO RILASCIATO:** Laurea Magistrale

**INFORMAZIONI:** Prof. Dario Colella - [dario.colella@unifg.it](mailto:dario.colella@unifg.it)

### OBIETTIVI FORMATIVI

Il Corso di Laurea Magistrale in “Scienze e Tecniche delle Attività Motorie Preventive e Adattate” prepara alle seguenti pratiche:

- 1) la direzione tecnica e la supervisione di programmi motori adattati ad adulti sani, adolescenti, anziani, soggetti con vizi posturali o con quadri clinici stabilizzati, riguardanti diversi organi e apparati, con l'approfondimento delle conoscenze relative alle possibili complicanze correlate all'esercizio fisico e alle precauzioni per prevenirle;
- 2) la programmazione e la supervisione di proposte individualizzate di esercizio fisico, basandosi su indicazioni sanitarie e dati di valutazione motori stabilendo, per le varie patologie croniche e condizioni di disabilità fisica e psichica, il tipo di esercizio, l'intensità, la durata, la frequenza, la progressione, le precauzioni;
- 3) la valutazione dell'esercizio fisico post-riabilitativo, in termini di modalità, protocolli, misurazioni fisiologiche e risultati attesi, specifici per differenti popolazioni, inclusi soggetti con patologie cardiovascolari, polmonari, metaboliche e di altra natura in fase stabilizzata dal punto di vista clinico e riabilitativo, i bambini e gli anziani;

- 4) la pratica delle procedure per far fronte a situazioni di emergenza cardio-respiratoria, che possono insorgere prima, durante e dopo un test di esercizio o una sessione di attività motoria guidata;
- 5) l'indicazione delle strategie comportamentali necessarie per le modificazioni degli stili di vita, comprendenti l'esercizio, l'alimentazione e i metodi di affrontare stress e malattie;
- 6) gli interventi in ambito cognitivo-comportamentale utili per migliorare l'adesione ai programmi di attività motoria e la perseveranza nella loro prosecuzione;
- 7) l'elaborazione e l'implementazione delle metodologie e delle tecniche educative, comunicative e psico-motorie rivolte a disabili, bambini, adulti, anziani e a soggetti che necessitano di assistenza e rieducazione sociale e civile.

L'ammissione al Corso di Laurea prevede il superamento del test di ammissione locale, basato su quesiti a scelta multipla. La selezione avviene annualmente, nel mese di settembre. Gli studenti frequentano le lezioni e i laboratori situati presso il Polo di Scienze Motorie situato in Viale Virgilio a Foggia.

## AREA MEDICA

## SBOCCHI PROFESSIONALI

Il corso prepara alla professione dei seguenti profili (codifiche ISTAT):

- Specialisti nell'educazione e nella formazione di soggetti diversamente abili (2.6.5.1.0)
- Istruttori di discipline sportive non agonistiche (3.4.2.4.0)
- Organizzatori di eventi e di strutture sportive (3.4.2.5.1)
- Allenatori e tecnici sportivi (3.4.2.6.1)
- Atleti (3.4.2.7.0)



## AREA MEDICA

## PIANO DI STUDI

## ANNO I

| Esame                    | Denominazione corso   | CFU       | Ore        | Sem.        | SSD             |
|--------------------------|---|-----------|------------|-------------|-----------------|
|                          | <b>PEDAGOGIA DELLE ATTIVITÀ MOTORIE E PREVENTIVE E ADATTATE</b>   | <b>7</b>  | <b>70</b>  |             | <b>M-PED/01</b> |
| Esame                    | Denominazione corso   | CFU       | Ore        | Sem.        | SSD             |
| <b>C.I.</b>              | <b>TEORIA E METODOLOGIA DEL MOVIMENTO UMANO E T.T.D. DIDATTICA DELLE ATTIVITÀ MOTORIE PER L'ETÀ EVOLUTIVA E LE POPOLAZIONI SPECIALI</b> | <b>12</b> | <b>120</b> |             |                 |
| ins                      | T.T.D. Didattica delle attività motorie per l'età evolutiva e le popolazioni speciali   | 6         | 60         |             | M-EDF/01        |
| ins                      | Teoria e metodologia del movimento umano  | 6         | 60         |             | M-EDF/01        |
| Esame                    | Denominazione corso   | CFU       | Ore        | Sem.        | SSD             |
| <b>C.I.</b>              | <b>ELEMENTI DI IGIENE E FARMACOLOGIA APPLICATA</b>  | <b>12</b> | <b>120</b> |             |                 |
| ins                      | Elementi di igiene e farmacologia applicata 1   | 6         | 60         |             | MED/42          |
| ins                      | Elementi di igiene e farmacologia applicata 2   | 6         | 60         |             | BIO/14          |
| Esame                    | Denominazione corso   | CFU       | Ore        | Sem.        | SSD             |
|                          | <b>FISIOLOGIA DELLE ATTIVITÀ MOTORIE PREVENTIVE E ADATTATE</b>  | <b>6</b>  | <b>60</b>  |             | <b>BIO/09</b>   |
| Esame                    | Denominazione corso   | CFU       | Ore        | Sem.        | SSD             |
|                          | <b>METODI DI VALUTAZIONE MOTORIA</b>  | <b>6</b>  | <b>60</b>  |             | <b>M-EDF/02</b> |
| Esame                    | Denominazione corso   | CFU       | Ore        | Sem.        | SSD             |
|                          | <b>T.T.D. DIDATTICA DELLE ATTIVITÀ MOTORIE PER L'ETÀ ADULTA E ANZIANA E LE POPOLAZIONI SPECIALI</b>                                     | <b>6</b>  | <b>60</b>  |             | <b>M-EDF/01</b> |
|                          | ALTRE ATTIVITÀ  | CFU       | Ore        | Sem.        | SSD             |
|                          | <b>ATTIVITÀ FORMATIVE A SCELTA DELLO STUDENTE</b>   | <b>4</b>  | <b>40</b>  | <b>I/II</b> |                 |
|                          | <b>TIROCINIO FORMATIVO E DI ORIENTAMENTO I ANNO</b>   | <b>4</b>  |            |             |                 |
| <b>TOTALE CFU I ANNO</b> |   | <b>57</b> |            |             |                 |

## AREA MEDICA

## ANNO II

| Esame                     | Denominazione corso   | CFU       | Ore        | Sem.        | SSD           |
|---------------------------|---|-----------|------------|-------------|---------------|
|                           | <b>SOCIOLOGIA ED ELEMENTI DI STATISTICA</b>   | <b>6</b>  | <b>60</b>  |             | <b>SPS/08</b> |
| Esame                     | Denominazione corso   | CFU       | Ore        | Sem.        | SSD           |
| <b>C.I.</b>               | <b>T.T. DIDATTICA DELLE ATTIVITÀ MOTORIE PREVENTIVE ECOMPENSATIVE E T.T. DIDATTICA DELLE ATTIVITÀ SPORTIVE ADATTATE</b> | <b>12</b> | <b>120</b> |             |               |
| ins                       | T.T. Didattica delle attività motorie preventive e compensative   | 6         | 60         |             | M-DF/01       |
| ins                       | T.T. Didattica delle attività sportive  | 6         | 60         |             | M-DF/02       |
| Esame                     | Denominazione corso   | CFU       | Ore        | Sem.        | SSD           |
|                           | <b>MEDICINA RIABILITATIVA E PATOLOGIE DEL MOVIMENTO</b>   | <b>6</b>  | <b>60</b>  |             | <b>MED/34</b> |
| Esame                     | Denominazione corso   | CFU       | Ore        | Sem.        | SSD           |
|                           | <b>MEDICINA CLINICA</b>   | <b>6</b>  | <b>60</b>  |             | <b>MED/10</b> |
| Esame                     | Denominazione corso   | CFU       | Ore        | Sem.        | SSD           |
|                           | <b>ELEMENTI DI DIRITTO DELLE SCIENZE MOTORIE PREVENTIVE E ADATTATE</b>  | <b>6</b>  | <b>60</b>  |             | <b>IUS/10</b> |
| Idoneità                  | Denominazione corso   | CFU       | Ore        | Sem.        | SSD           |
|                           | <b>INFORMATICA</b>  | <b>2</b>  | <b>20</b>  |             | <b>INF/01</b> |
|                           | ALTRE ATTIVITÀ  | CFU       | Ore        | Sem.        | SSD           |
|                           | <b>ATTIVITÀ FORMATIVE A SCELTA DELLO STUDENTE</b>   | <b>4</b>  | <b>40</b>  | <b>I/II</b> |               |
|                           | <b>TIROCINIO FORMATIVO E DI ORIENTAMENTO I ANNO</b>   | <b>4</b>  |            |             |               |
|                           | <b>TIROCINIO PROFESSIONALIZZANTE</b>  | <b>12</b> |            |             |               |
|                           | <b>TESI FINALE</b>  | <b>4</b>  |            |             |               |
| <b>TOTALE CFU II ANNO</b> |   | <b>63</b> |            |             |               |

## AREA MEDICA

## CORSO DI LAUREA MAGISTRALE: SCIENZE DELLE PROFESSIONI SANITARIE TECNICHE DIAGNOSTICHE

**CLASSE DI CORSO:** (LM/SNT3)

**TITOLO RILASCIATO:** Laurea Magistrale

**INFORMAZIONI:** Prof.ssa Rosa Santacroce - [rosa.santacroce@unifg.it](mailto:rosa.santacroce@unifg.it)

### OBIETTIVI FORMATIVI

Il Corso di Laurea Magistrale intende formare figure professionali nel campo tecnico diagnostico che posseggano una formazione culturale e professionale avanzata per intervenire con elevate competenze nei processi gestionali, organizzativi, formativi e di ricerca nell'ambito pertinente alle professioni sanitarie tecniche diagnostico assistenziali della Classe di appartenenza.

Il Corso di Studio Magistrale è a numero programmato a livello nazionale ai sensi della Legge 2 agosto 1999 n. 264. Per l'ammissione è richiesto il possesso di laurea conseguita nella classe L/SNT3, o nella corrispondente classe di cui al D.M. 509/99, o di diploma universitario abilitante alla professione o di altro titolo equipollente (ai sensi della legge n. 42/1999), nonché coloro che sono in possesso di titolo di studio conseguito all'estero, riconosciuto idoneo. I candidati vincitori accedono al percorso di studio magistrale di riferimento senza debiti formativi.

Il curriculum di studi è stato disegnato in adempimento agli obblighi di legge per rispondere all'esigenza manifestata dal territorio e dal mondo del lavoro di formare figure professionali che possano operare nel campo tecnico diagnostico per rivestire con competenza e professionalità ruoli di gestione e organizzazione dei servizi sanitari diagnostici e ruoli di formazione del personale ad essi addetto.

Il laureato in Scienze delle Professioni Sanitarie Tecniche Diagnostiche è infatti un professionista della salute che presta la sua attività:

- nelle strutture dirigenziali (attuali dipartimenti delle professioni sanitarie) delle aziende ospedaliere e territoriali del Sistema Sanitario Nazionale e nelle analoghe strutture private e di Istituti di ricovero e cura a carattere scientifico, (organizzazione/supervisione delle strutture ed erogazione dei servizi in un'ottica di efficacia), previo superamento delle prove concorsuali laddove previsto;
- nei reparti e servizi tecnico-diagnostici presenti nelle strutture ospedaliere ed extra-ospedaliere del Sistema Sanitario Nazionale e nelle analoghe strutture private e di Istituti di ricovero e cura a carattere scientifico; nelle strutture formative universitarie e di insegnamento per la specifica figura professionale nell'ambito delle attività tutoriali e di coordinamento del tirocinio nella formazione di base, complementare e permanente;
- nell'ambito dell'insegnamento universitario, una volta superati i concorsi previsti dalle normative vigenti;
- nelle industrie di produzione e agenzie di vendita operanti nel settore tecnico-diagnostico;
- nei centri di ricerca universitaria ed extrauniversitaria nel settore biomedico;
- nella libera professione.

Il laureato magistrale può inoltre proseguire gli studi potendo accedere ai corsi di Dottorato ed a Master di 2° livello.

Il corso si svolgerà in modalità tradizionale, con frequenza obbligatoria per le attività pratiche di tirocinio.

## AREA MEDICA

## SBOCCHI PROFESSIONALI

Il corso prepara alla professione dei seguenti profili (codifiche ISTAT):

- 2.6.2.2.3- Ricercatori e tecnici laureati nelle scienze mediche.

## PIANO DI STUDI

## ANNO I

| Moduli   | Sem. | CFU       | SSD        |
|--|------|-----------|------------|
| <b>TIROCINIO annuale area tecnico diagnostica</b>                                    |      | 15        |            |
| Scienze tecniche mediche applicate   |      | 8         | MED/50     |
| Scienze tecniche di laboratorio  |      | 7         | MED/46     |
| <b>DIRITTO SANITARIO E RESPONSABILITA' PROFESSIONALE</b>                             | I    | 6         |            |
| Diritto costituzionale alla salute   |      | 2         | IUS/09     |
| Elementi di diritto del lavoro   |      | 2         | IUS/10     |
| Medicina Legale  |      | 2         | MED/43     |
| <b>METODOLOGIE DI RICERCA</b>  | I    | 8         |            |
| Metodologia statistica applicata in ambito biomedico e clinico                       |      | 2         | SECS-S/05  |
| Metodologia della ricerca in ambito biomedico  |      | 2         | BIO/12     |
| Progettazione della ricerca in un dipartimento universitario-ospedaliero             |      | 2         | MED/04     |
| Epidemiologia sperimentale   |      | 2         | MED/ 42    |
| <b>PSICOLOGIA E COMUNICAZIONE: la gestione e valutazione delle Human Resources</b>   | I    | 7         |            |
| Punti di forza della leadership nelle professioni sanitarie diagnostiche             |      | 3         | M-PSI/04   |
| Communication skills: il colloquio nella gestione e valutazione del personale        |      | 2         | M-PED/01   |
| Stress da lavoro e sindrome del burnout  |      | 1         | M-PSI/08   |
| La gestione dei conflitti e la negoziazione  |      | 1         | M-PSI/08   |
| <b>LINGUA INGLESE</b>  | I    | 2         |            |
| <b>PROGETTAZIONE ORGANIZZATIVA E GESTIONE DELLE STRUTTURE SANITARIE</b>              | II   | 7         |            |
| Economia e Management Aziendale  |      | 1         | SECS-P/07  |
| Organizzazione aziendale in ambito sanitario   |      | 3         | SECS-P/07  |
| Scienze Informatiche Applicate alla gestione Sanitaria                               |      | 3         | ING-INF/05 |
| <b>PROGETTAZIONE E GESTIONE DEI PROCESSI FORMATIVI</b>                               | II   | 6         |            |
| Basi metodologiche per la formazione continua in sanità                              |      | 2         | M-PED/01   |
| L'utilizzo dei sistemi informatici per la programmazione e gestione della Formazione |      | 2         | INF/01     |
| La formazione continua nelle materie di base   |      | 2         | BIO/17     |
| <b>LINGUA INGLESE</b>  | II   | 2         |            |
| <b>ATTIVITÀ A SCELTA</b>   | II   | 3         |            |
| <b>ULTERIORI ATTIVITÀ</b>  | II   | 3         |            |
| <b>TOTALE</b>  |      | <b>59</b> |            |



## AREA MEDICA

## ANNO II

| MODULI   | Sem. | CFU       | SSD    |
|--|------|-----------|--------|
| <b>TIROCINIO annuale area tecnico diagnostica</b>  |      | 15        |        |
| Scienze tecniche mediche applicate   |      | 7         | MED/50 |
| Scienze tecniche di laboratorio  |      | 8         | MED/46 |
| <b>MODELLI ORGANIZZATIVI E GESTIONALI DEI SERVIZI TECNICO-DIAGNOSTICI: organizzazione dei servizi diagnostici</b>    | I    | 6         |        |
| Modelli organizzativi dei servizi dignostici ospedaliri  |      | 1         | MED/42 |
| Modelli organizzativi e gestionali dei servizi tecnicodiagnostici: radiologia  |      | 1         | MED/36 |
| Modelli organizzativi e gestionali dei servizi tecnicodiagnostici: radioterapia                                      |      | 1         | MED/36 |
| Modelli organizzativi e gestionali dei servizi tecnicodiagnostici: medicina nucleare                                 |      | 1         | MED/36 |
| Modelli organizzativi e gestionali dei servizi tecnicodiagnostici di audiometria                                     |      | 1         | MED/31 |
| Modelli organizzativi e gestionali dei servizi tecnicodiagnostici di neurofisiopatologia                             |      | 1         | MED/11 |
| <b>MODELLI ORGANIZZATIVI E GESTIONALI DEI SERVIZI TECNICO-DIAGNOSTICI: organizzazione dei servizi di laboratorio</b> |      | 6         |        |
| Modelli organizzativi e gestionali dei servizi tecnicodiagnostici: medicina di laboratorio                           |      | 2         | MED 46 |
| Modelli organizzativi e gestionali dei servizi tecnicodiagnostici di Microbiologia                                   |      | 1         | MED/07 |
| Modelli organizzativi e gestionali dei servizi tecnicodiagnostici di Genetica Medica                                 |      | 2         | MED/03 |
| Modelli organizzativi e gestionali dei servizi tecnicodiagnostici di Anatomia patologica                             |      | 1         | MED/08 |
| <b>RISK MANAGEMENT: VALUTAZIONE E REVISIONE DELLA QUALITÀ</b>  | I    | 7         |        |
| Gestione del rischio e dell'errore nei servizi di radiodiagnostica radioterapia e Medicina nucleare                  |      | 2         | MED/36 |
| Gestione del rischio e dell'errore nei laboratori diagnostici  |      | 2         | MED/46 |
| Gestione del rischio e dell'errore nei sevizi tecnicodiagnostici di audiometria                                      |      | 2         | MED/31 |
| Gestione del rischio e dell'errore nei servizi tecnicodiagnostici di nerofisiologia                                  |      | 1         | MED/11 |
| <b>ULTERIORI ATTIVITÀ</b>  | I    | 2         |        |
| <b>METODOLOGIE DI RICERCA APPLICATA</b>  | II   | 6         |        |
| Ricerca applicata in medicina nucleare e radioterapia  |      | 2         | MED/36 |
| Ricerca applicata in ambito clinico  |      | 2         | MED/05 |
| Metodologia della ricerca in ambito oncologico   |      | 2         | MED/06 |
| <b>GESTIONE DEI SERVIZI SANITARI SUL TERRITORIO</b>  | II   | 6         |        |
| Modelli organizzativi di telemedicina  |      | 2         | MED/50 |
| Gestione dei servizi territoriali di DIAGNOSTICA PER IMMAGINI  |      | 1         | MED36  |
| Modelli organizzativi dei servizi dignostici di laboratorio sul territorio   |      | 1         | MED/46 |
| Gestione dei servizi territoriali di audiometria   |      | 1         | MED/31 |
| Gestione dei servizi territoriali di neurofisiologia   |      | 1         | MED/11 |
| <b>PIANIFICAZIONE E GESTIONE DEI PROCESSI EDUCATIVI</b>  | II   | 5         |        |
| Pianificazione sanitaria   |      | 1         | MED/42 |
| L'educazione continua in sanità  |      | 2         | MED/09 |
| La pianificazione di un corso di aggiornamento   |      | 1         | MED/46 |
| Il coordinamento del tirocinio di un corso di laurea in professioni sanitarie  |      | 1         | MED/36 |
| <b>ATTIVITÀ A SCELTA</b>   | II   | 3         |        |
| <b>PROVA FINALE</b>  |      | 5         |        |
| <b>TOTALE</b>  |      | <b>61</b> |        |

## AREA MEDICA

## CORSO DI LAUREA TRIENNALE: INFERMIERISTICA ABILITANTE ALLA PROFESSIONE SANITARIA DI INFERMIERE

**CLASSE DI CORSO:** L-SNT1

**TITOLO RILASCIATO:** Laurea Triennale

**INFORMAZIONI:** **Foggia**

Prof.ssa Elena Ranieri - [elena.ranieri@unifg.it](mailto:elena.ranieri@unifg.it)

**Barletta**

Prof.ssa Cristiana Iaculli - [cristiana.iaculli@unifg.it](mailto:cristiana.iaculli@unifg.it)

**Lagonegro**

Prof. Sante Di Gioia - [sante.digioia@unifg.it](mailto:sante.digioia@unifg.it)

**Matera**

Prof. Giorgio Mori - [giorgio.mori@unifg.it](mailto:giorgio.mori@unifg.it)

**San Giovanni Rotondo**

Prof. Angelo Campanozzi - [angelo.campanozzi@unifg.it](mailto:angelo.campanozzi@unifg.it)

### OBIETTIVI FORMATIVI

Il Corso di Laurea in "Infermieristica" rappresenta l'evoluzione ultima circa la formazione della figura professionale dedicata all'assistenza tecnico-sanitaria del paziente. Il corso prepara al raggiungimento di un'autonomia professionale che consenta la corretta esecuzione di attività dirette alla prevenzione, alla cura e alla salvaguardia della salute individuale e collettiva. Tale corso sostituisce la formazione di tipo professionale un tempo sostenuta dai diplomi di area sanitaria e ancora prima dai corsi brevi, biennali, ai quali si accedeva con i diplomi di scuola media inferiore.

Con questo riassetto della formazione professionale, si definisce una moderna figura di professionista in grado di identificare i bisogni di assistenza infermieristica della persona, nonché di pianificare, gestire e valutare l'intervento assistenziale nel rispetto delle differenze culturali, etniche, generazionali e di genere.

La nuova figura professionale dell'infermiere partecipa altresì all'identificazione dei bisogni di salute della persona, conosce i principi bioetici generali, quelli deontologici, giuridici e medico-legali della professione ed è formata per documentare l'assistenza infermieristica erogata, attraverso

la conoscenza delle norme di radioprotezione. Inoltre, un tale professionista conosce ed utilizza, oltre l'italiano, almeno una lingua dell'Unione Europea nell'ambito specifico di competenza, garantendo lo scambio di informazioni nella stessa UE. I laureati nella classe L/SNT1 svolgono l'attività professionale in diversi ambiti, dalle strutture sanitarie pubbliche e private al territorio e all'assistenza domiciliare.

L'ammissione al Corso di Laurea prevede il superamento del test di ammissione nazionale, basato su quesiti a scelta multipla. La selezione avviene annualmente, nel mese di settembre, in data indicata dal Ministero dell'Istruzione, Università e Ricerca.

Per la sede di Foggia, gli studenti frequentano le lezioni e i laboratori ubicati presso il Polo Biomedico Universitario "Emanuele Altomare"; i reparti e servizi clinici universitari sono all'interno dell'Azienda Ospedaliero-Universitaria "Ospedali Riuniti" di Foggia.

Per la sede di San Giovanni Rotondo (FG), gli studenti frequentano le lezioni e svolgono l'attività pratico-professionalizzante presso le strutture dell'IRCCS "Casa Sollievo della Sofferenza" in del Corso di Laurea in San Giovanni Rotondo.

## AREA MEDICA

Per la sede di Barletta (BAT), gli studenti frequentano le lezioni e svolgono l'attività pratico-professionalizzante presso le strutture dell'Ospedale Civile di Barletta "Monsignor Raffaele Dimiccoli".

Per la sede di Matera, gli studenti frequentano le lezioni e svolgono l'attività pratico-professionalizzante presso le strutture dell'Azienda Sanitaria Locale di Matera via Montescaglioso n. 50.

Per la sede di Lagonegro (PZ), gli studenti frequentano le lezioni e svolgono l'attività pratico-professionalizzante presso le strutture del Polo Didattico Ospedali Unificati del Lagonegrese.

## SBOCCHI PROFESSIONALI

Il corso prepara alla seguente professione (codifiche ISTAT):

Professioni sanitarie infermieristiche (3.2.1.1.1)



## AREA MEDICA

## PIANO DI STUDI

## ANNO I

| N. esami    | I SEMESTRE   |            |            |                           |
|-------------|--|------------|------------|---------------------------|
| <b>1</b>    | <b>Denominazione corso</b>                                       | <b>CFU</b> | <b>Ore</b> | <b>Tipologia attività</b> |
|             | <b>BASI MOLECOLARI DELLA VITA</b>                                | <b>6</b>   | <b>60</b>  |                           |
| ins         | Biochimica   | 2          | 20         | base                      |
| ins         | Biologia   | 1          | 10         | base                      |
| ins         | Genetica   | 1          | 10         | base                      |
| ins         | Fisica   | 2          | 20         | base                      |
| <b>2</b>    | <b>Denominazione corso</b>                                       | <b>CFU</b> | <b>Ore</b> | <b>Tipologia attività</b> |
| <b>C.I.</b> | <b>BASI ANATOMO-FISIOLOGICHE DEL CORPO UMANO</b>                 | <b>5</b>   | <b>50</b>  |                           |
| ins         | Anatomia   | 2          | 20         | base                      |
| ins         | Istologia  | 1          | 10         | base                      |
| ins         | Fisiologia   | 2          | 20         | base                      |
| <b>3</b>    | <b>Denominazione corso</b>                                       | <b>CFU</b> | <b>Ore</b> | <b>Tipologia attività</b> |
| <b>C.I.</b> | <b>BASI DELL'ASSISTENZA INFERMIERISTICA E TEORIA DEL NURSING</b> | <b>12</b>  | <b>120</b> |                           |
| ins         | Infermieristica generale 1                                       | 2          | 20         | caratterizzanti           |
| ins         | Infermieristica clinica 1  | 2          | 20         | caratterizzanti           |
| ins         | Infermieristica clinica 2  | 2          | 20         | caratterizzanti           |

## AREA MEDICA

| N. esami    | II SEMESTRE  |            |            |                            |
|-------------|--|------------|------------|----------------------------|
| <b>4</b>    | <b>Denominazione corso</b>                                   | <b>CFU</b> | <b>Ore</b> | <b>Tipologia attività</b>  |
| <b>C.I.</b> | <b>INFERMIERISTICA GENERALE E METODOLOGIA CLINICA</b>        | <b>6</b>   | <b>60</b>  |                            |
| ins         | Infermieristica generale 2                                   | 2          | 20         | caratterizzanti            |
| ins         | Infermieristica clinica 3                                    | 2          | 20         | caratterizzanti            |
| ins         | Infermieristica clinica 4                                    | 2          | 20         | caratterizzanti            |
| <b>5</b>    | <b>Denominazione corso</b>                                   | <b>CFU</b> | <b>Ore</b> | <b>Tipologia attività</b>  |
| <b>C.I.</b> | <b>BASI PATOLOGICHE DELLE MALATTIE</b>                       | <b>6</b>   | <b>60</b>  |                            |
| ins         | Patologia generale   | 1          | 10         | base                       |
| ins         | Immunologia generale   | 1          | 10         | base                       |
| ins         | Patologia clinica  | 1          | 10         | affini                     |
| ins         | Farmacologia   | 2          | 20         | caratterizzanti            |
| ins         | Biochimica clinica   | 1          | 10         | caratterizzanti            |
| <b>6</b>    | <b>Denominazione corso</b>                                   | <b>CFU</b> | <b>Ore</b> | <b>Tipologia attività</b>  |
| <b>C.I.</b> | <b>PREVENZIONE, RADIOPROTEZIONE ED INFORMATICA APPLICATA</b> | <b>6</b>   | <b>60</b>  |                            |
| ins         | Igiene   | 1          | 10         | base                       |
| ins         | Malattie infettive   | 1          | 10         | caratterizzanti            |
| ins         | Radioprotezione  | 1          | 10         | caratterizzanti            |
| ins         | Statistica medica  | 1          | 10         | base                       |
| ins         | Informatica  | 2          | 20         | caratterizzanti            |
| <b>7</b>    | <b>Denominazione corso</b>                                   | <b>CFU</b> | <b>Ore</b> | <b>Tipologia attività</b>  |
|             | <b>TIROCINIO PROFESSIONALE I ANNO</b>                        | <b>19</b>  | <b>570</b> | <b>caratterizzanti</b>     |
|             | <b>Altre attività CFU</b>                                    | <b>CFU</b> | <b>Ore</b> | <b>Tipologia attività</b>  |
|             | A scelta dello studente                                      |            | 3          | art. 10,co.5,l.a (DM 270)  |
|             | Laboratori professionali                                     |            | 3          | Laboratori dello specifico |
|             | <b>Riepilogo CFU I anno</b>                                  | <b>CFU</b> | <b>Ore</b> | <b>Tipologia attività</b>  |
|             | Totale CFU attività di base                                  |            | 15         |                            |
|             | Totale CFU attività caratterizzanti (Discipline)             |            | 19         |                            |
|             | Totale CFU attività affini                                   |            | 1          |                            |
|             | Totale CFU attività caratterizzanti (Tirocinio)              |            | 19         |                            |
|             | Totale CFU altre attività                                    |            | 6          |                            |
|             | <b>TOTALE CFU I ANNO</b>                                     |            | <b>63</b>  |                            |

## AREA MEDICA

## ANNO II

| N. esami    | I SEMESTRE   |            |            |                                |
|-------------|--|------------|------------|--------------------------------|
| 1           | Denominazione corso  | CFU        | Ore        | Tipologia attività             |
| <b>C.I.</b> | <b>PROCESSI DIAGNOSTICI E TERAPIA IN AREA CHIRURGICA</b>                 | <b>6</b>   | <b>60</b>  |                                |
| ins         | Chirurgia generale   | 1          | 10         | caratterizzanti                |
| ins         | Chirurgia plastica   | 1          | 10         | caratterizzanti                |
| ins         | Chirurgia toracica   | 1          | 10         | caratterizzanti                |
| ins         | Oculistica   | 1          | 10         | caratterizzanti                |
| ins         | Otorinolaringoiatria   | 1          | 10         | caratterizzanti                |
| ins         | Urologia   | 1          | 10         | caratterizzanti                |
| <b>9</b>    | <b>Denominazione corso</b>   | <b>CFU</b> | <b>Ore</b> | <b>Tipologia attività</b>      |
| <b>C.I.</b> | <b>INFERMIERISTICA IN AREA MEDICA, CHIRURGICA, SPECIALISTICA</b>         | <b>8</b>   | <b>80</b>  |                                |
| ins         | Infermieristica in area chirurgica                                       | 2          | 20         | caratterizzanti                |
| ins         | Infermieristica in area medica   | 2          | 20         | caratterizzanti                |
| ins         | Infermieristica nella prevenzione delle patologie croniche               | 2          | 20         | caratterizzanti                |
| ins         | Infermieristica in area specialistica                                    | 2          | 20         | caratterizzanti                |
| <b>10</b>   | <b>Denominazione corso</b>   | <b>CFU</b> | <b>Ore</b> | <b>Tipologia attività</b>      |
| <b>C.I.</b> | <b>PROCESSI DIAGNOSTICI E TERAPIA IN AREA MEDICA E DELLA CRONICITÀ 1</b> | <b>7</b>   | <b>70</b>  |                                |
| ins         | Medicina interna   | 1          | 10         | caratterizzanti                |
| ins         | Neurologia   | 1          | 10         | caratterizzanti                |
| ins         | Gastroenterologia  | 1          | 10         | caratterizzanti                |
| ins         | Malattie dell'apparato cardiovascolare                                   | 1          | 10         | caratterizzanti                |
| ins         | Oncologia medica   | 1          | 10         | caratterizzanti                |
| ins         | Nefrologia   | 1          | 10         | caratterizzanti                |
| ins         | Principi di medicina fisica e riabilitativa                              | 1          | 10         | art.10, co.5, lett. D (DM 270) |

## AREA MEDICA

| N. esami    | II SEMESTRE  |            |            |                               |
|-------------|--|------------|------------|-------------------------------|
| 11          | Denominazione corso  | CFU        | Ore        | Tipologia attività            |
| <b>C.I.</b> | <b>PROCESSI DIAGNOSTICI E TERAPIA IN AREA CRITICA EMATERO INFRANTILE</b> | <b>6</b>   | <b>60</b>  |                               |
| ins         | Chirurgia d'urgenza  | 1          | 10         | base                          |
| ins         | Medicina d'urgenza   | 1          | 10         | base                          |
| ins         | Anestesiologia   | 1          | 10         | base                          |
| ins         | Ginecologia ed ostetricia  | 1          | 10         | caratterizzanti               |
| ins         | Pediatria  | 1          | 10         | caratterizzanti               |
| ins         | Chirurgia pediatrica   | 1          | 10         | caratterizzanti               |
| <b>12</b>   | <b>Denominazione corso</b>   | <b>CFU</b> | <b>Ore</b> | <b>Tipologia attività</b>     |
| <b>C.I.</b> | <b>PROCESSI DIAGNOSTICI E TERAPIA IN AREA MEDICA E DELLA CRONICITÀ 2</b> | <b>7</b>   | <b>70</b>  |                               |
| ins         | Ematologia   | 1          | 10         | base                          |
| ins         | Allergologia   | 1          | 10         | base                          |
| ins         | Reumatologia   | 1          | 10         | base                          |
| ins         | Endocrinologia   | 1          | 10         | caratterizzanti               |
| ins         | Malattie dell'apparato respiratorio                                      | 1          | 10         | caratterizzanti               |
| ins         | Dermatologia   | 1          | 10         | caratterizzanti               |
| sem         | Geriatrics   | 1          | 10         | art.10, co.5, lett. D (DM270) |
| <b>12</b>   | <b>Denominazione corso</b>   | <b>CFU</b> | <b>Ore</b> | <b>Tipologia attività</b>     |
| <b>C.I.</b> | <b>INFERMIERISTICA IN AREA MATERNO INFRANTILE, CRITICA E DEMERGENZE</b>  | <b>8</b>   | <b>80</b>  |                               |
| ins         | Infermieristica in area pediatrica                                       | 2          | 20         | caratterizzanti               |
| ins         | Infermieristica osterico-ginecologica                                    | 1          | 10         | caratterizzanti               |
| ins         | Infermieristica nelle urgenze erianimazione                              | 3          | 30         | caratterizzanti               |
| ins         | Infermieristica nel soccorso e protezione civile                         | 1          | 10         | caratterizzanti               |
| <b>13</b>   | <b>Denominazione corso</b>   | <b>CFU</b> | <b>Ore</b> | <b>Tipologia attività</b>     |
|             | <b>TIROCINIO PROFESSIONALE II ANNO</b>                                   | <b>14</b>  | <b>420</b> | caratterizzanti               |
| <b>14</b>   | <b>Altre attività</b>  | <b>CFU</b> | <b>Ore</b> | <b>Tipologia attività</b>     |
|             | Ulteriori attività formative   | 4          |            | art. 10, co.5, l.d (DM 270)   |
|             | <b>Riepilogo CFU II anno</b>   | <b>CFU</b> |            |                               |
|             | Totale CFU attività di base  | 3          |            |                               |
|             | Totale CFU attività caratterizzanti (Discipline)                         | 37         |            |                               |
|             | Totale CFU attività caratterizzanti (Tirocinio)                          | 14         |            |                               |
|             | totale CFU altre attività  | 6          |            |                               |
|             | <b>TOTALE CFU II ANNO</b>  | <b>60</b>  |            |                               |

## AREA MEDICA

## ANNO III

| N. esami                   | I SEMESTRE   |           |           |                           |
|----------------------------|--|-----------|-----------|---------------------------|
| 15                         | Denominazione corso  | CFU       | Ore       | Tipologia attività        |
| <b>C.I.</b>                | <b>SERVIZI SANITARI, PROMOZIONE DELLA SALUTE E DIRITTO SANITARIO</b> | <b>6</b>  | <b>60</b> |                           |
| ins                        | Medicina legale  | 1         | 10        | caratterizzanti           |
| ins                        | Medicina del lavoro  | 1         | 10        | caratterizzanti           |
| ins                        | Programmazione sanitaria   | 1         | 10        | base                      |
| ins                        | Anatomia patologica  | 1         | 10        | caratterizzanti           |
| ins                        | Diritto del lavoro   | 1         | 10        | caratterizzanti           |
| ins                        | Diritto pubblico   | 1         | 10        | caratterizzanti           |
| 16                         | Denominazione corso  | CFU       | Ore       | Tipologia attività        |
| <b>C.I.</b>                | <b>INFERMIERISTICA IN IGIENE MENTALE E DELLE DISABILITÀ</b>          | <b>6</b>  | <b>60</b> |                           |
| ins                        | Infermieristica in igiene mentale                                    | 2         | 20        | caratterizzanti           |
| ins                        | Infermieristica preventiva e di comunità                             | 2         | 20        | caratterizzanti           |
| ins                        | Infermieristica delle disabilità                                     | 2         | 20        | caratterizzanti           |
| N. esami                   | II SEMESTRE  |           |           |                           |
| 17                         | Denominazione corso  | CFU       | Ore       | Tipologia attività        |
| <b>C.I.</b>                | <b>PSICOLOGIA, PSICHIATRIA, BIOETICA IN INFERMIERISTICA</b>          | <b>6</b>  | <b>60</b> |                           |
| ins                        | Bioetica   | 1         | 10        | base                      |
| ins                        | Psicologia generale  | 2         | 20        | base                      |
| ins                        | Psicologia clinica   | 2         | 20        | caratterizzanti           |
| ins                        | Psichiatria  | 1         | 10        | caratterizzanti           |
| 18                         | Denominazione corso  | CFU       | Ore       | Tipologia attività        |
|                            | <b>TIROCINIO PROFESSIONALE III ANNO</b>                              | <b>30</b> | <b>20</b> | art. 10,co.5,l.c (DM 270) |
| Idoneità                   | Denominazione corso  | CFU       | Ore       | Tipologia attività        |
| ins                        | Inglese scientifico  | 2         | 20        | art. 10,co.5,l.c (DM 270) |
| Altre attività             |  | CFU       | Ore       | Tipologia attività        |
|                            | A scelta dello studente  | 3         |           | art. 10,co.5,l.c (DM 270) |
|                            | Prova finale   | 7         |           | art. 10,co.5,l.c (DM 270) |
| Riepilogo CFU Iii anno     |  | CFU       |           |                           |
|                            | Totale CFU attività di base  | 4         |           |                           |
|                            | Totale CFU attività caratterizzanti (Discipline)                     | 14        |           |                           |
|                            | Totale CFU attività caratterizzanti (Tirocinio)                      | 30        |           |                           |
|                            | Totale CFU altre attività  | 12        |           |                           |
| <b>TOTALE CFU III ANNO</b> |  | <b>60</b> |           |                           |



## AREA MEDICA

## RIEPILOGO CFU TRE ANNI

|     | Attività di base, caratterizzanti e affini       | TIR       | Lab prof | Ulteriori attività |
|-----|--|-----------|----------|--------------------|
| I   | Totale CFU attività caratterizzanti (Discipline) | 19        | 3        |                    |
| II  | Totale CFU attività caratterizzanti (Tirocinio)  | 14        |          | 6                  |
| III | Totale CFU altre attività                        | 30        |          |                    |
|     | <b>Totale 93</b>                                 | <b>63</b> | <b>3</b> | <b>6</b>           |



## AREA MEDICA

## CORSO DI LAUREA TRIENNALE: FISIOTERAPIA ABILITANTE ALLA PROFESSIONE SANITARIA DI FISIOTERAPISTA

**CLASSE DI CORSO:** L-SNT2

**TITOLO RILASCIATO:** Laurea Triennale

**INFORMAZIONI:** Prof.ssa Angela Bruna Maffione - [angelabruna.maffione@unifg.it](mailto:angelabruna.maffione@unifg.it)

### OBIETTIVI FORMATIVI

Il Corso di Laurea Triennale in “Fisioterapia” è rivolto alla formazione tecnico-professionale del fisioterapista e pone al centro lo studio teorico e pratico della riabilitazione fisioterapica, privilegiando l'insegnamento delle scienze tecniche fisioterapiche applicate, delle discipline cliniche di particolare interesse come l'anatomia, la medicina fisica e riabilitativa, la medicina interna, senza tralasciare tuttavia gli ambiti di patologia medica e chirurgica correlati, di maggior riferimento per la professione. Le attività di base sono state selezionate sia nell'ottica di una preparazione di ordine generale che come supporto fondamentale allo studio delle discipline caratterizzanti la professione.

La formazione del futuro professionista fisioterapista avviene integrando costantemente aspetti pratici e teorici, nell'ambito delle strutture sani-

tarie che sono sede dei corsi. L'evoluzione della professione ha inoltre imposto l'acquisizione di specifiche competenze e di capacità relazionali, ritenute necessarie per interagire con il paziente e con in generale tutto il sistema professionale.

L'ammissione al Corso di Laurea prevede il superamento del test di ammissione nazionale, basato su quesiti a scelta multipla. La selezione avviene annualmente, nel mese di settembre, in data indicata dal Ministero dell'Istruzione, Università e Ricerca. Gli studenti frequentano le lezioni e i laboratori situati presso il Polo Biomedico Universitario “Emanuele Altomare”; i reparti e i servizi clinici universitari sono all'interno dell'Azienda Ospedaliero Universitaria “Ospedali Riuniti” di Foggia.

### SBOCCHI PROFESSIONALI

Il corso prepara alla seguente professione (codifiche ISTAT):

- Fisioterapisti (3.2.1.2.2)

## AREA MEDICA

## PIANO DI STUDI

## ANNO I

| N. esami I SEMESTRE |   |          |           |                                  |           |                              |
|---------------------|---|----------|-----------|----------------------------------|-----------|------------------------------|
| 1                   | Denominazione esame                             | CFU      | Ore       | Tipologia attività               | SSD       | Ambito disciplinare          |
| <b>C.I.</b>         | <b>SCIENZE BIOMEDICHE 1</b>                     | <b>7</b> | <b>70</b> |                                  |           |                              |
| ins                 | Anatomia umana                                  | 4        | 40        | base                             | BIO/16    | scienze biomediche           |
| ins                 | Istologia                                       | 1        | 10        | base                             | BIO/17    | scienze biomediche           |
| ins                 | Biologia  | 1        | 10        | base                             | BIO/13    | scienze biomediche           |
| ins                 | Genetica  | 1        | 10        | base                             | MED/03    | scienze biomediche           |
| 2                   | Denominazione esame                             | CFU      | Ore       | Tipologia attività               | SSD       | Ambito disciplinare          |
| <b>C.I.</b>         | <b>FISICA, STATISTICA MEDICA ED INFORMATICA</b> | <b>6</b> | <b>60</b> |                                  |           |                              |
| ins                 | Fisica  | 3        | 30        | base                             | FIS/07    | scienze propedeutiche        |
| ins                 | Informatica                                     | 1        | 10        | base                             | INF/01    | scienze propedeutiche        |
| ins                 | Statistica sociale                              | 2        | 20        | base                             | SECS S/05 | scienze propedeutiche        |
| 3                   | Denominazione esame                             | CFU      | Ore       | Tipologia attività               | SSD       | Ambito disciplinare          |
| <b>C.I.</b>         | <b>SCIENZE PROPEDEUTICHE E DEONTOLOGICHE</b>    | <b>7</b> | <b>70</b> |                                  |           |                              |
| ins                 | Pedagogia della salute                          | 2        | 20        | base                             | M-PED/01  | scienze propedeutiche        |
| ins                 | Diritto del lavoro                              | 1        | 10        | caratterizzanti                  | IUS/07    | Management sanitario         |
| ins                 | Diritto amministrativo                          | 1        | 10        | caratterizzanti                  | IUS/10    | Management sanitario         |
| ins                 | Deontologia professionale                       | 1        | 10        | caratterizzanti                  | IUS/07    | Scienze della fisioterapia   |
| ins                 | Inglese scientifico applicato alla professione  | 2        | 20        | art.10, co.5 lett. C (DM 270/04) | L-LIN/12  | ulteriori attività formative |

## AREA MEDICA

| <b>N. esami</b>                                  | <b>II SEMESTRE</b>                        |            |            |                                   |            |   |
|--|---|------------|------------|-----------------------------------|------------|---|
| <b>5</b>   | <b>Denominazione esame</b>                | <b>CFU</b> | <b>Ore</b> | <b>Tipologia attività</b>         | <b>SSD</b> | <b>Ambito disciplinare</b>                      |
| <b>C.I.</b>                                      | <b>SCIENZE BIOMEDICHE 2</b>               | <b>7</b>   | <b>70</b>  |                                   |            |   |
| ins  | Medicina fisica e riabilitativa 1         | 3          | 30         | caratterizzanti                   | MED/34     | scienze della fisioterapia                      |
| ins  | Scienze e tecniche riabilitative 1        | 1          | 10         | caratterizzanti                   | MED/48     | scienze della fisioterapia                      |
| ins  | Anatomia funzionale                       | 1          | 10         | art.10, co.5, lett. D (DM 270/04) | BIO/16     | Ulteriori attività formative                    |
| ins  | Metodi e didattica delle attività motorie | 2          | 20         | caratterizzanti                   | M-E DF/01  | scienze interdisciplinari                       |
| ins  | Terapia strumentale                       | 2          | 20         | caratterizzanti                   | M-E DF/01  | scienze interdisciplinari                       |
| <b>6</b>   | <b>Denominazione esame</b>                | <b>CFU</b> | <b>Ore</b> | <b>Tipologia attività</b>         | <b>SSD</b> | <b>Ambito disciplinare</b>                      |
| <b>C.I.</b>                                      | <b>TIROCINIO PROFESSIONALE I ANNO</b>     | <b>19</b>  | <b>475</b> | caratterizzanti                   | MED/48     | Tirocinio nello specifico profilo professionale |
| <b>Altre attività</b>                            |   | <b>CFU</b> | <b>Ore</b> | <b>Tipologia attività</b>         |            |   |
| Totale CFU attività di base                      |   | 23         |            |                                   |            |   |
| Totale CFU attività caratterizzanti (Discipline) |   | 11         |            |                                   |            |   |
| Totale CFU attività caratterizzanti (Tirocinio)  |   | 19         |            |                                   |            |   |
| Totale CFU altre attività                        |   | 7          |            |                                   |            |   |
| <b>TOTALE CFU I ANNO</b>                         |   | <b>60</b>  |            |                                   |            |   |

## AREA MEDICA

## ANNO II

| N. esami I SEMESTRE |   |          |           |                    |        |                            |
|---------------------|---|----------|-----------|--------------------|--------|----------------------------|
| 7                   | Denominazione esame   | CFU      | Ore       | Tipologia attività | SSD    | Ambito disciplinare        |
| <b>C.I.</b>         | <b>PRIMO SOCCORSO E SCIENZE MEDICHE</b>                           | <b>6</b> | <b>60</b> |                    |        |                            |
| ins                 | Chirurgia generale  | 1        | 10        | base               | MED/18 | Primo soccorso             |
| ins                 | Medicina interna  | 1        | 10        | base               | MED/09 | Primo soccorso             |
| ins                 | Anestesiologia  | 1        | 10        | base               | MED/41 | Primo soccorso             |
| ins                 | Geriatria   | 1        | 10        | caratterizzanti    | MED/09 | Scienze medico chirurgiche |
| ins                 | Malattie infettive  | 1        | 10        | caratterizzanti    | MED/17 | Scienze medico chirurgiche |
| ins                 | Pediatria   | 1        | 10        | caratterizzanti    | MED/38 | Scienze medico chirurgiche |
| 8                   | Denominazione esame   | CFU      | Ore       | Tipologia attività | SSD    | Ambito disciplinare        |
| <b>C.I.</b>         | <b>SCIENZE BIOMEDICHE 3</b>                                       | <b>4</b> | <b>40</b> |                    |        |                            |
| ins                 | Patologia clinica   | 1        | 10        | base               | MED/05 | Scienze biomediche         |
| ins                 | Farmacologia  | 2        | 20        | caratterizzanti    | BIO/14 | Scienze medico chirurgiche |
| ins                 | Biochimica clinica  | 1        | 10        | base               | BIO/12 | Scienze biomediche         |
| 9                   | Denominazione esame   | CFU      | Ore       | Tipologia attività | SSD    | Ambito disciplinare        |
| <b>C.I.</b>         | <b>ORTOPEDIA, REUMATOLOGIA E TECNICHE RIABILITATIVE APPLICATE</b> | <b>6</b> | <b>60</b> |                    |        |                            |
| ins                 | Malattie apparato locomotore 1                                    | 2        | 20        | caratterizzanti    | MED/33 | Scienze della fisioterapia |
| ins                 | Reumatologia  | 2        | 20        | caratterizzanti    | MED/16 | Scienze della fisioterapia |
| ins                 | Scienze e tecniche riabilitative 2                                | 2        | 20        | caratterizzanti    | MED/48 | Scienze della fisioterapia |

## AREA MEDICA

| N. esami    | II SEMESTRE  |            |            |                                       |        |   |
|-------------|--|------------|------------|---------------------------------------|--------|---|
| 10          | Denominazione esame  | CFU        | Ore        | Tipologia attività                    | SSD    | Ambito disciplinare                             |
| <b>C.I.</b> | <b>MALATTIE DELL'APPARATO CARDIO RESPIRATORIO E TECNICHE RIABILITATIVE APPLICATE</b> | <b>6</b>   | <b>60</b>  |                                       |        |   |
| ins         | Malattie dell'apparato respiratorio 1  | 1          | 10         | caratterizzanti                       | MED/10 | Scienze della fisioterapia                      |
| ins         | Malattie dell'apparato respiratorio 2  | 1          | 10         | caratterizzanti                       | MED/10 | Scienze interdisciplinari cliniche              |
| ins         | Malattie dell'apparato cardiovascolare 1   | 1          | 10         | caratterizzanti                       | MED/11 | Scienze della fisioterapia                      |
| ins         | Malattie dell'apparato cardiovascolare 2   | 1          | 10         | caratterizzanti                       | MED/11 | Scienze interdisciplinari cliniche              |
| ins         | Scienze e tecniche riabilitative 3   | 2          | 20         | caratterizzanti                       | MED/48 | Scienze della fisioterapia                      |
| 11          | Denominazione esame  | CFU        | Ore        | Tipologia attività                    | SSD    | Ambito disciplinare                             |
| <b>C.I.</b> | <b>MEDICINA FISICA E STRUMENTALE</b>   | <b>9</b>   | <b>90</b>  |                                       |        |   |
| ins         | Medicina fisica e riabilitativa 2  | 3          | 30         | caratterizzanti                       | MED/34 | Scienze della fisioterapia                      |
| ins         | Scienze e tecniche riabilitative 4   | 3          | 30         | caratterizzanti                       | MED/48 | Scienze della fisioterapia                      |
| sem         | Medicina posturale   | 2          | 20         | art.10, co.5, lett. D (DM 270/04)     | MED/34 | Ulteriori attività formative                    |
| sem         | Occlusione e postura   | 1          | 10         | art.10, co.5, lett. D (DM 270/04)     | MED/28 | Ulteriori attività formative                    |
| 12          | Denominazione esame  | CFU        | Ore        | Tipologia attività                    | SSD    | Ambito disciplinare                             |
| <b>C.I.</b> | <b>TECNICHE NEURORIABILITATIVE</b>   | <b>7</b>   | <b>70</b>  |                                       |        |   |
| ins         | Medicina fisica e riabilitativa 3  | 3          | 30         | caratterizzanti                       | MED/34 | Scienze della fisioterapia                      |
| ins         | Neurologia 1   | 2          | 20         | caratterizzanti                       | MED/26 | Scienze della fisioterapia                      |
| 12          | Denominazione esame  | CFU        | Ore        | Tipologia attività                    | SSD    | Ambito disciplinare                             |
| ins         | Scienze e tecniche riabilitative 5   | 2          | 20         | caratterizzanti                       | MED/48 | Scienze della fisioterapia                      |
| 13          | Denominazione esame  | CFU        | Ore        | Tipologia attività                    | SSD    | Ambito disciplinare                             |
|             | <b>TIROCINIO PROFESSIONALE II ANNO</b>   | <b>21</b>  | <b>525</b> | caratterizzanti                       | MED/48 | Tirocinio nello specifico profilo professionale |
|             | <b>Altre attività</b>  | <b>CFU</b> | <b>Ore</b> | <b>Tipologia attività</b>             |        |   |
|             | Laboratori professionali   | 1          |            | Laboratori dello specifico SSD MED/48 |        |   |
|             | <b>Riepilogo CFU II anno</b>   | <b>CFU</b> |            | <b>Tipologia attività</b>             |        |   |
|             | Totale CFU attività di base  | 5          |            |                                       |        |   |
|             | Totale CFU attività caratterizzanti (Discipline)                                     | 30         |            |                                       |        |   |
|             | Totale CFU attività caratterizzanti (Tirocinio)                                      | 21         |            |                                       |        |   |
|             | Totale CFU altre attività  | 4          |            |                                       |        |   |
|             | <b>TOTALE CFU II ANNO</b>  | <b>60</b>  |            |                                       |        |   |

## AREA MEDICA

## ANNO III

| N. esami I SEMESTRE |  |          |           |                                   |        |  |
|---------------------|--|----------|-----------|-----------------------------------|--------|--|
| 14                  | Denominazione esame  | CFU      | Ore       | Tipologia attività                | SSD    | Ambito disciplinare                            |
| <b>C.I.</b>         | <b>PREVENZIONE E SERVIZI SANITARI</b>                      | <b>4</b> | <b>40</b> |                                   |        |  |
| ins                 | Medicina legale  | 1        | 10        | caratterizzanti                   | MED/43 | Scienze della prevenzione dei servizi sanitari |
| ins                 | Medicina del lavoro  | 1        | 10        | caratterizzanti                   | MED/44 | Scienze della prevenzione dei servizi sanitari |
| ins                 | Igiene   | 1        | 10        | caratterizzanti                   | MED/42 | Scienze della prevenzione dei servizi sanitari |
| ins                 | Radioprotezione ed elementi di diagnostica per immagini    | 1        | 10        | caratterizzanti                   | MED/36 | Scienze della prevenzione dei servizi sanitari |
| 15                  | Denominazione esame  | CFU      | Ore       | Tipologia attività                | SSD    | Ambito disciplinare                            |
| <b>C.I.</b>         | <b>MEDICINA FISICA E MALATTIE DELL'APPARATO LOCOMOTORE</b> | <b>7</b> | <b>70</b> |                                   |        |  |
| ins                 | Medicina fisica e riabilitati- va 4                        | 3        | 30        | caratterizzanti                   | MED/34 | Scienze della fisioterapia                     |
| ins                 | Malattie apparato locomotore 2                             | 2        | 20        | caratterizzanti                   | MED/33 | Scienze interdisciplinari e cliniche           |
| sem                 | Scienze e tecniche riabilitative 6                         | 2        | 20        | caratterizzanti                   | MED/48 | Scienze della fisioterapia                     |
| 16                  | Denominazione esame  | CFU      | Ore       | Tipologia attività                | SSD    | Ambito disciplinare                            |
| <b>C.I.</b>         | <b>RIABILITAZIONE DELLE DISABILITÀ VISCERALI</b>           | <b>8</b> | <b>80</b> |                                   |        |  |
| ins                 | Medicina fisica e riabilitativa 5                          | 5        | 50        | caratterizzanti                   | MED/34 | Scienze della fisioterapia                     |
| ins                 | Scienze e tecniche riabilitative 7 pavimento pelvico       | 1        | 10        | caratterizzanti                   | MED/48 | Scienze della fisioterapia                     |
| ins                 | Ginecologia e riabilitazione del                           | 1        | 10        | art.10, co.5, lett. D (DM 270/04) | MED/40 | Ulteriori attività formative                   |
| ins                 | Urologia e riabilitazione del pavimento pelvico            | 1        | 10        | art.10, co.5, lett. D (DM 270/04) | MED/24 | Ulteriori attività formative                   |

## AREA MEDICA

| N. esami  | II SEMESTRE  |           |                                   |                    |          |   |
|---|--|-----------|-----------------------------------|--------------------|----------|---|
| 17  | Denominazione esame  | CFU       | Ore                               | Tipologia attività | SSD      | Ambito disciplinare                             |
| <b>C.I.</b>                                     | <b>SCIENZE MEDICO CHIRURGICHE</b>                              | <b>6</b>  | <b>60</b>                         |                    |          |   |
| ins   | Oncologia medica   | 1         | 10                                | caratterizzanti    | MED/06   | Scienze interdisciplinari e cliniche            |
| ins   | Endocrinologia   | 1         | 10                                | caratterizzanti    | MED/13   | Scienze interdisciplinari e cliniche            |
| ins   | Nefrologia   | 1         | 10                                | caratterizzanti    | MED/14   | Scienze interdisciplinari e cliniche            |
| ins   | Chirurgia plastica   | 1         | 10                                | caratterizzanti    | MED/19   | Scienze interdisciplinari e cliniche            |
| ins   | Chirurgia cardiaca   | 1         | 10                                | caratterizzanti    | MED/23   | Scienze interdisciplinari e cliniche            |
| ins   | Chirurgia toracica   | 1         | 10                                | caratterizzanti    | MED/21   | Scienze interdisciplinari e cliniche            |
| 18  | Denominazione esame  | CFU       | Ore                               | Tipologia attività | SSD      | Ambito disciplinare                             |
| <b>C.I.</b>                                     | <b>SCIENZE NEUROPSICHIATRICHE E TECNICHE NEUROPSICOLOGICHE</b> | <b>6</b>  | <b>60</b>                         |                    |          |   |
| ins   | Neurologia 2   | 1         | 10                                | caratterizzanti    | MED/26   | Scienze interdisciplinari e cliniche            |
| ins   | Psicologia dello sviluppo                                      | 1         | 10                                | caratterizzanti    | M-PSI/04 | Scienze umane e psicopedagogiche                |
| sem   | Psicologia clinica   | 1         | 10                                | caratterizzanti    | M-PSI/08 | Scienze umane e psicopedagogiche                |
| ins   | Neuropsichiatria infantile                                     | 1         | 10                                | caratterizzanti    | MED/39   | Scienze interdisciplinari e cliniche            |
| ins   | Psichiatria  | 1         | 10                                | affini             | MED/25   | Affini  |
| ins   | Scienze e tecniche riabilitative 8                             | 1         | 10                                | caratterizzanti    | MED/48   | Scienze della fisioterapia                      |
| 19  | Denominazione esame  | CFU       | Ore                               | Tipologia attività | SSD      | Ambito disciplinare                             |
|   | <b>TIROCINIO PROFESSIONALE III ANNO</b>                        | <b>20</b> | <b>500</b>                        | caratterizzanti    | MED/48   | Tirocinio nello specifico profilo professionale |
| Altre attività                                  |  | CFU       | Tipologia attività                |                    |          |   |
| A scelta dello studente                         |  | 4         | art. 10, co.5, l.a (DM 270/04)    |                    |          |   |
| Prova finale                                    |  | 7         | art.10, co.5, lett. C (DM 270/04) |                    |          |   |
| RIEPILOGO CFU III ANNO                          |  | CFU       | Tipologia attività                |                    |          |   |
| Totale CFU caratterizzanti (Discipline)         |  | 26        |                                   |                    |          |   |
| Totale CFU attività affini                      |  | 1         |                                   |                    |          |   |
| Totale CFU attività caratterizzanti (Tirocinio) |  | 20        |                                   |                    |          |   |
| Totale CFU Altre Attività                       |  | 13        |                                   |                    |          |   |
| <b>TOTALE CFU III ANNO</b>                      |  | <b>60</b> |                                   |                    |          |   |



## AREA MEDICA

## RIEPILOGO CFU TRE ANNI

|            | Attività di base,<br>caratterizzanti e affini | TIR       | Lab<br>prof | Ulteriori<br>attività | A scelta | Altro (lingua<br>+ prova finale) | TOT        |
|------------|---|-----------|-------------|-----------------------|----------|----------------------------------|------------|
| I          | 30  | 23        | 2           | 1                     | 2        | 2                                | 60         |
| II         | 37  | 19        | 1           | 3                     |          |                                  | 60         |
| III        | 29  | 18        |             | 2                     | 4        | 7                                | 60         |
| <b>Tot</b> | <b>96</b>                                     | <b>60</b> | <b>3</b>    | <b>6</b>              | <b>6</b> | <b>9</b>                         | <b>180</b> |

## AREA MEDICA

## CORSO DI LAUREA TRIENNALE: TECNICHE DI LABORATORIO BIOMEDICO ABILITANTE ALLA PROFESSIONE SANITARIA DI TECNICO DI LABORATORIO BIOMEDICO

**CLASSE DI CORSO:** L-SNT3

**TITOLO RILASCIATO:** Laurea Triennale

**INFORMAZIONI:** Prof.ssa Ida Giardino - [ida.giardino@unifg.it](mailto:ida.giardino@unifg.it)

### OBIETTIVI FORMATIVI

Il Corso di Laurea Triennale in “Tecniche di Laboratorio Biomedico” consiste in un corso professionalizzante teorico-pratico della durata di tre anni teso alla formazione di un operatore sanitario, in possesso di laurea abilitante, responsabile degli atti di sua competenza, che svolge attività di laboratorio di analisi e di ricerca relative ad analisi biomediche e biotecnologiche, ed in particolare di biochimica, di biochimica clinica, di microbiologia e virologia, di farmaco-tossicologia, di immunologia, di patologia clinica, di ematologia, di citologia e di istopatologia.

Le attività didattiche teoriche articolate in corsi integrati, costituiti da più moduli di insegnamento del medesimo ambito disciplinare, forniscono agli studenti le conoscenze teoriche essenziali delle scienze di base e i principi delle metodologie necessarie per lo svolgimento della loro professione. Sono inoltre previsti crediti formativi che possono essere acquisiti dallo studente frequentando corsi monografici o forum su temati-

che inerenti alla professione, nonché crediti per la conoscenza di una lingua straniera e per l'acquisizione di altre abilità informatiche e relazionali.

Il tirocinio pratico formativo viene svolto in contesti lavorativi specifici: gli studenti, sotto la guida di appositi tutor, acquisiscono la manualità e la piena padronanza di tutte le necessarie competenze utili per lo svolgimento della professione. Il Corso di Laurea Triennale si conclude con un esame finale con valore abilitante.

L'ammissione al Corso di Laurea prevede il superamento del test di ammissione nazionale, basato su quesiti a scelta multipla. La selezione avviene annualmente, nel mese di settembre, in data indicata dal Ministero dell'Istruzione, Università e Ricerca.

Gli studenti frequentano le lezioni ed i laboratori situati presso il Polo Biomedico Universitario “Emanuele Altomare”; i reparti e servizi clinici universitari sono all'interno dell'Azienda Ospedaliero-Universitaria “Ospedali Riuniti” di Foggia.

## AREA MEDICA

## SBOCCHI PROFESSIONALI

Il corso prepara alla seguente professione (codifiche ISTAT):

- Tecnici sanitari di laboratorio biomedico (3.2.1.3.2)

## PIANO DI STUDI

## ANNO I

| N. esami I SEMESTRE |   |          |           |                    |            |                           |
|---------------------|---|----------|-----------|--------------------|------------|---------------------------|
| 1                   | Denominazione corso                                     | CFU      | Ore       | Tipologia attività | SSD        | Ambito disciplinare       |
| <b>C.I.</b>         | <b>SCIENZE FISICHE</b>                                  | <b>6</b> | <b>60</b> |                    |            |                           |
| ins                 | Fisica applicata 1                                      | 3        | 30        | base               | FIS/07     | Scienze propedeutiche     |
| ins                 | Fisica applicata 2                                      | 1        | 10        | base               | FIS/07     | Scienze propedeutiche     |
| ins                 | Sistemi di elaborazione delle informazioni              | 2        | 20        | caratterizzanti    | ING-INF/05 | Scienze interdisciplinari |
| 1                   | Denominazione corso                                     | CFU      | Ore       | Tipologia attività | SSD        | Ambito disciplinare       |
| <b>C.I.</b>         | <b>SCIENZE STRUTTURALI E FUNZIONALI DELLA CELLULA</b>   | <b>6</b> | <b>60</b> |                    |            |                           |
| ins                 | Chimica e propedeutica biochimica                       | 2        | 20        | base               | BIO/10     | Scienze biomediche        |
| ins                 | Biochimica  | 2        | 20        | base               | BIO/10     | Scienze biomediche        |
| ins                 | Biologia generale e cellulare                           | 2        | 20        | caratterizzanti    | BIO/13     | Scienze biomediche        |
| 1                   | Denominazione corso                                     | CFU      | Ore       | Tipologia attività | SSD        | Ambito disciplinare       |
| <b>C.I.</b>         | <b>SCIENZE FUNZIONALI E STRUTTURALI DEL CORPO UMANO</b> | <b>6</b> | <b>60</b> |                    |            |                           |
| ins                 | Istologia e citologia                                   | 2        | 20        | base               | BIO/17     | Scienze biomediche        |
| ins                 | Anatomia Umana  | 2        | 20        | base               | BIO/16     | Scienze biomediche        |
| ins                 | Fisiologia  | 2        | 20        | base               | BIO/09     | Scienze biomediche        |

## AREA MEDICA

| N. esami   | II SEMESTRE   |           |                                       |                    |        |  |
|--|---|-----------|---------------------------------------|--------------------|--------|--|
| 4  | Denominazione corso   | CFU       | Ore                                   | Tipologia attività | SSD    | Ambito disciplinare                              |
| <b>C.I.</b>                                      | <b>SCIENZE BIOLOGICHE</b>                                   | <b>7</b>  | <b>70</b>                             |                    |        |  |
| ins  | Genetica umana generale                                     | 2         | 20                                    | base               | MED/03 | Scienze biomediche                               |
| ins  | Microbiologia generale                                      | 3         | 30                                    | base               | MED/07 | Scienze biomediche                               |
| ins  | Scienze tecniche: metodi e tecniche di microbiologia        | 2         | 20                                    | caratterizzanti    | MED/46 | Scienze e tecniche di laboratorio biomedico      |
| 5  | Denominazione corso   | CFU       | Ore                                   | Tipologia attività | SSD    | Ambito disciplinare                              |
| <b>C.I.</b>                                      | <b>SCIENZE DI MEDICINA DI LABORATORIO</b>                   | <b>7</b>  | <b>70</b>                             |                    |        |  |
| ins  | Biochimica clinica 1  | 2         | 20                                    | base               | BIO/12 | Scienze biomediche                               |
| ins  | Biochimica clinica 2  | 2         | 20                                    | base               | BIO/12 | Scienze e tecniche di laboratorio biomedico      |
| ins  | Scienze tecniche: metodi e tecniche di biochimica clinica   | 2         | 20                                    | caratterizzanti    | MED/46 | Scienze e tecniche di laboratorio biomedico      |
| ins  | Colture cellulari   | 1         | 10                                    | caratterizzanti    | MED/46 | Scienze e tecniche di laboratorio biomedico      |
| 6  | Denominazione corso   | CFU       | Ore                                   | Tipologia attività | SSD    | Ambito disciplinare                              |
| <b>C.I.</b>                                      | <b>PROMOZIONE DELLA SICUREZZA E VALUTAZIONE DELL'ERRORE</b> | <b>4</b>  | <b>40</b>                             |                    |        |  |
| ins  | Statistica medica applicata al laboratorio                  | 2         | 20                                    | base               | MED/01 | Scienze propedeutiche                            |
| ins  | Metodologia epidemiologica e igiene applicata               | 1         | 10                                    | caratterizzanti    | MED/42 | Scienze della prevenzione e dei servizi sanitari |
| ins  | Valutazione del rischio e prevenzione in laboratorio        | 1         | 10                                    | caratterizzanti    | MED/46 | Scienze e tecniche di laboratorio biomedico      |
| 7  | Denominazione corso   | CFU       | Ore                                   | Tipologia attività | SSD    | Ambito disciplinare                              |
|  | <b>TIROCINI PROFESSIONALE I ANNO</b>                        | <b>20</b> | <b>500</b>                            | caratterizzanti    | MED/46 | Tirocinio nello specifico profilo professionale  |
| Altre attività                                   |   | CFU       | Tipologia attività                    |                    |        |  |
| Ulteriori attività formative I anno              |   | 2         | art. 10,co.5,l.d (DM 270/04)          |                    |        |  |
| A scelta dello studente                          |   | 1         | art. 10,co.5,l.d (DM 270/04)          |                    |        |  |
| Laboratori professionali I anno                  |   | 1         | Laboratori dello specifico SSD MED/46 |                    |        |  |
| Riepilogo CFU I anno                             |   | CFU       | Tipologia attività                    |                    |        |  |
| Totale CFU attività di base                      |   | 25        |                                       |                    |        |  |
| Totale CFU attività caratterizzanti (Discipline) |   | 11        |                                       |                    |        |  |
| Totale CFU attività caratterizzanti (Tirocinio)  |   | 20        |                                       |                    |        |  |
| Totale CFU Altre Attività                        |   | 4         |                                       |                    |        |  |
| <b>TOTALE CFU I ANNO</b>                         |   | <b>60</b> |                                       |                    |        |  |

## AREA MEDICA

## ANNO II

| N. esami    | I SEMESTRE   |          |           |                    |        |   |
|-------------|--|----------|-----------|--------------------|--------|---|
| 8           | Denominazione corso  | CFU      | Ore       | Tipologia attività | SSD    | Ambito disciplinare                         |
| <b>C.I.</b> | <b>SCIENZE DELLA PATOLOGIA UMANA</b>                                       | <b>7</b> | <b>70</b> |                    |        |   |
| ins         | Patologia generale   | 2        | 20        | caratterizzanti    | MED/04 | Scienze e tecniche di laboratorio biomedico |
| ins         | Patogenesi dei tumori  | 3        | 30        | caratterizzanti    | MED/06 | Scienze interdisciplinari cliniche          |
| ins         | Il Laboratorio in oncologia medica   | 1        | 10        | affini             | MED/06 | Affini ed integrative                       |
| ins         | Biologia molecolare clinica  | 2        | 20        | caratterizzanti    | BIO/12 | Scienze e tecniche di laboratorio biomedico |
| 9           | Denominazione corso  | CFU      | Ore       | Tipologia attività | SSD    | Ambito disciplinare                         |
| <b>C.I.</b> | <b>METODOLOGIE DIAGNOSTICHE DI PATOLOGIA CLINICA E ANATOMIA PATOLOGICA</b> | <b>7</b> | <b>70</b> |                    |        |   |
| ins         | Patologia clinica 1  | 3        | 30        | caratterizzanti    | MED/05 | Scienze e tecniche di laboratorio biomedico |
| ins         | Anatomia patologica 1  | 3        | 30        | caratterizzanti    | MED/08 | Scienze e tecniche di laboratorio biomedico |
| ins         | Scienze tecniche: metodi e tecniche di immunoistochimica                   | 1        | 10        | caratterizzanti    | MED/46 | Scienze e tecniche di laboratorio biomedico |
| 10          | Denominazione corso  | CFU      | Ore       | Tipologia attività | SSD    | Ambito disciplinare                         |
| <b>C.I.</b> | <b>SCIENZE FARMACOLOGICHE E MEDICINA D'URGENZA</b>                         | <b>5</b> | <b>50</b> |                    |        |   |
| ins         | Farmacologia generale  | 2        | 20        | base               | BIO/14 | Primo soccorso                              |
| ins         | Farmacotossicologia  | 1        | 10        | base               | BIO/14 | Primo soccorso                              |
| ins         | Tecniche di laboratorio applicate  | 1        | 10        | caratterizzanti    | MED/46 | Scienze e tecniche di laboratorio biomedico |
| ins         | Tecniche di laboratorio applicate  | 1        | 10        | caratterizzanti    | MED/09 | Scienze e tecniche di laboratorio biomedico |

## AREA MEDICA

| N. esami                  | II SEMESTRE   |           |                                       |                    |        |   |
|---------------------------|---|-----------|---------------------------------------|--------------------|--------|---|
| 11                        | Denominazione corso                                 | CFU       | Ore                                   | Tipologia attività | SSD    | Ambito disciplinare                             |
| <b>C.I.</b>               | <b>METODOLOGIE DIAGNOSTICHE DI IMMUNOEMATOLOGIA</b> | <b>6</b>  | <b>60</b>                             |                    |        |   |
| ins                       | Malattie del sangue e immunoematologia              | 2         | 20                                    | caratterizzanti    | MED/15 | Scienze e tecniche di laboratorio biomedico     |
| ins                       | Laboratorio trasfusionale                           | 1         | 10                                    | caratterizzanti    | MED/46 | Scienze e tecniche di laboratorio biomedico     |
| ins                       | Metodi e tecniche di ematologia                     | 2         | 20                                    | caratterizzanti    | MED/46 | Scienze e tecniche di laboratorio biomedico     |
| ins                       | Emostasi e disordini della coagulazione             | 1         | 10                                    | caratterizzanti    | MED/04 | Scienze e tecniche di laboratorio biomedico     |
| 12                        | Denominazione corso                                 | CFU       | Ore                                   | Tipologia attività | SSD    | Ambito disciplinare                             |
| <b>C.I.</b>               | <b>METODOLOGIE DIAGNOSTICHE DI MICROBIOLOGIA</b>    | <b>7</b>  | <b>70</b>                             |                    |        |   |
| ins                       | Microbiologia clinica                               | 2         | 20                                    | caratterizzanti    | MED/07 | Scienze e tecniche di laboratorio biomedico     |
| ins                       | Antropozoonosi parassitarie                         | 2         | 20                                    | caratterizzanti    | VET/06 | Scienze e tecniche di laboratorio biomedico     |
| ins                       | Malattie infettive                                  | 2         | 20                                    | caratterizzanti    | MED/17 | Scienze medico-chirurgiche                      |
| ins                       | Scienze Tecniche: metodi e tecniche di virologia    | 1         | 10                                    | caratterizzanti    | MED/46 | Scienze e tecniche di laboratorio biomedico     |
| 13                        | Denominazione corso                                 | CFU       | Ore                                   | Tipologia attività | SSD    | Ambito disciplinare                             |
| <b>C.I.</b>               | <b>CITOLOGIA E GENETICA MEDICA</b>                  | <b>6</b>  | <b>60</b>                             |                    |        |   |
| ins                       | Citogenetica  | 2         | 20                                    | caratterizzanti    | MED/03 | Scienze e tecniche di laboratorio biomedico     |
| ins                       | Analisi genetica                                    | 2         | 20                                    | caratterizzanti    | MED/03 | Scienze e tecniche di laboratorio biomedico     |
| ins                       | Metodi e tecniche di genetica molecolare            | 2         | 20                                    | caratterizzanti    | MED/46 | Scienze e tecniche di laboratorio biomedico     |
| 14                        | Denominazione corso                                 | CFU       | Ore                                   | Tipologia attività | SSD    | Ambito disciplinare                             |
|                           | <b>TIROCINI PROFESSIONALE II ANNO</b>               | <b>20</b> | <b>500</b>                            | caratterizzanti    | MED/49 | Tirocinio nello specifico profilo professionale |
| Altre attività            |   | CFU       | Tipologia attività                    |                    |        |   |
|                           | Ulteriori attività formative II anno                | 1         | art. 10,co.5,l.d (DM 270/04)          |                    |        |   |
|                           | Laboratori professionali II anno                    | 1         | Laboratori dello specifico SSD MED/46 |                    |        |   |
| Riepilogo CFU I anno      |   | CFU       | Tipologia attività                    |                    |        |   |
|                           | Totale CFU attività di base                         | 3         |                                       |                    |        |   |
|                           | Totale CFU attività caratterizzanti (Discipline)    | 34        |                                       |                    |        |   |
|                           | Totale CFU attività affini                          | 1         |                                       |                    |        |   |
|                           | Totale CFU attività caratterizzanti (Tirocinio)     | 20        |                                       |                    |        |   |
|                           | Totale CFU Altre Attività                           | 4         |                                       |                    |        |   |
| <b>TOTALE CFU II ANNO</b> |   | <b>60</b> |                                       |                    |        |   |

## AREA MEDICA

## ANNO III

| N. esami I SEMESTRE |  |          |           |                    |        |  |
|---------------------|--|----------|-----------|--------------------|--------|--|
| 15                  | Denominazione corso  | CFU      | Ore       | Tipologia attività | SSD    | Ambito disciplinare                            |
| <b>C.I.</b>         | <b>METODOLOGIE DIAGNOSTICHE DI ANATOMIA PATOLOGICA E PATOLOGIA CLINICA</b> | <b>6</b> | <b>60</b> |                    |        |  |
| ins                 | Patologia clinica 2  | 3        | 30        | base               | MED/05 | Scienze e tecniche biomediche                  |
| ins                 | Anatomia patologica 2  | 3        | 30        | caratterizzanti    | MED/08 | Scienze e tecniche di laboratorio biomedico    |
| 16                  | Denominazione corso  | CFU      | Ore       | Tipologia attività | SSD    | Ambito disciplinare                            |
| <b>C.I.</b>         | <b>SCIENZE CLINICHE</b>  | <b>7</b> | <b>70</b> |                    |        |  |
| ins                 | Il laboratorio nelle Malattie Cardiovascolari                              | 2        | 20        | caratterizzanti    | MED/11 | Scienze interdisciplinari cliniche             |
| ins                 | Il laboratorio nelle malattie endocrinologiche                             | 2        | 20        | caratterizzanti    | MED/13 | Scienze interdisciplinari cliniche             |
| ins                 | Il laboratorio nelle malattie renali                                       | 2        | 20        | caratterizzanti    | MED/14 | Scienze interdisciplinari cliniche             |
| ins                 | Principi di diagnostica per immagini e radioprotezione                     | 1        | 10        | caratterizzanti    | MED/36 | Scienze della Prevenzione dei Servizi Sanitari |

## AREA MEDICA

| N. Esami II SEMESTRE                             |  |           |   |                    |           |   |
|--|--|-----------|---|--------------------|-----------|---|
| 17   | Denominazione corso                                  | CFU       | Ore                                       | Tipologia attività | SSD       | Ambito disciplinare                             |
| <b>C.I.</b>                                      | <b>STORIA ED ORGANIZZAZIONE DELLA PROFESSIONE</b>    | <b>4</b>  | <b>40</b>                                 |                    |           |   |
| ins  | Medicina legale                                      | 1         | 10  | caratterizzanti    | MED/43    | Scienze della Prevenzione dei Servizi Sanitari  |
| ins  | Organizzazione e regolamentazione della professione  | 1         | 10  | caratterizzanti    | MED/46    | Scienze e tecniche di laboratorio biomedico     |
| ins  | Storia della Medicina e bioetica                     | 2         | 20  | caratterizzanti    | MED/02    | Scienze Umane e psicopedagogiche                |
| 18   | Denominazione corso                                  | CFU       | Ore                                       | Tipologia attività | SSD       | Ambito disciplinare                             |
| <b>C.I.</b>                                      | <b>DIRITTO E ORGANIZZAZIONE DEI SERVIZI SANITARI</b> | <b>5</b>  | <b>50</b>                                 |                    |           |   |
| ins  | Economia e organizzazione aziendale                  | 2         | 20  | caratterizzanti    | SECS-P/07 | Management sanitario                            |
| ins  | Medicina del lavoro                                  | 1         | 10  | caratterizzanti    | MED/44    | Scienze della Prevenzione dei Servizi Sanitari  |
| ins  | Sociologia generale                                  | 1         | 10  | base               | SPS/07    | Scienze propedeutiche                           |
| ins  | Psicologia Generale                                  | 1         | 10  | base               | M-PSI/01  | Scienze propedeutiche                           |
| 19   | Denominazione corso                                  | CFU       | Ore                                       | Tipologia attività | SSD       | Ambito disciplinare                             |
|  | <b>TIROCINI PROFESSIONALE III ANNO</b>               | <b>20</b> | <b>500</b>                                | caratterizzanti    | MED/46    | Tirocinio nello specifico profilo professionale |
| Altre attività                                   |  | CFU       | Tipologia attività                        |                    |           |   |
| Ulteriori attività formative III anno            |  | 3         | art. 10,co.5,l.d (DM 270/04)              |                    |           |   |
| Laboratori professionali III anno                |  | 1         | Laboratori dello specifico SSD MED/46     |                    |           |   |
| A scelta dello studente                          |  | 5         | art. 10,co.5,l.d (DM 270/04)              |                    |           |   |
| Inglese scientifico (idoneità)                   |  | 2         | art. 10,co.5,l.c (DM 270/04) SSD L-LIN/12 |                    |           |   |
| Prova finale                                     |  | 7         | art. 10,co.5,l.d (DM 270/04)              |                    |           |   |
| Riepilogo CFU I anno                             |  | CFU       | Tipologia attività                        |                    |           |   |
| Totale CFU attività di base                      |  | 5         |   |                    |           |   |
| Totale CFU attività caratterizzanti (Discipline) |  | 17        |   |                    |           |   |
| Totale CFU attività caratterizzanti (Tirocinio)  |  | 20        |   |                    |           |   |
| Totale CFU Altre Attività                        |  | 18        |   |                    |           |   |
| <b>TOTALE CFU II ANNO</b>                        |  | <b>60</b> |   |                    |           |   |



## AREA MEDICA

## RIEPILOGO CFU TRE ANNI

|            | Attività di base,<br>caratterizzanti e affini | TIR       | Lab<br>prof | Ulteriori<br>attività | A scelta | Altro (lingua<br>+ prova finale) | TOT        |
|------------|---|-----------|-------------|-----------------------|----------|----------------------------------|------------|
| I          | 36  | 20        | 1           | 2                     | 1        |                                  | 60         |
| II         | 38  | 20        | 1           | 1                     |          |                                  | 60         |
| III        | 22  | 20        | 1           | 3                     | 5        | 9                                | 60         |
| <b>Tot</b> | <b>96</b>                                     | <b>60</b> | <b>3</b>    | <b>6</b>              | <b>6</b> | <b>9</b>                         | <b>180</b> |

## AREA MEDICA

## CORSO DI LAUREA TRIENNALE: TECNICHE DI RADIOLOGIA MEDICA PER IMMAGINI E RADIOTERAPIA ABILITANTE ALLA PROFESSIONE SANITARIA DI TECNICO DI RADIOLOGIA MEDICA

**CLASSE DI CORSO:** L-SNT3

**TITOLO RILASCIATO:** Laurea Triennale

**INFORMAZIONI:** Prof. Giuseppe Guglielmi - [giuseppe.guglielmi@unifg.it](mailto:giuseppe.guglielmi@unifg.it)

### OBIETTIVI FORMATIVI

Il Corso di Laurea Triennale in “Tecniche di Radiologia Medica” è rivolto alla formazione tecnico-professionale di operatori sanitari abilitati all'esercizio della professione di riferimento e pone al centro lo studio teorico e pratico delle indagini e delle prestazioni radiologiche, privilegiando l'insegnamento delle tecniche di radiologia medica, delle discipline biomediche e cliniche connesse, in particolare – oltre alla radiologia – anche l'anatomia e fisiologia umana, la fisica e biofisica, senza tralasciare tuttavia gli ambiti di patologia medica e chirurgica correlate, di maggior riferimento per la professione.

Le attività di base sono state selezionate sia nell'ottica di una preparazione di ordine generale sia come supporto fondamentale allo studio delle discipline caratterizzanti la professione. La forma-

zione del futuro professionista avviene integrando costantemente aspetti pratici e teorici, nell'ambito delle strutture sanitarie che sono sede dei corsi.

L'evoluzione della professione, inoltre, ha imposto l'acquisizione di specifiche competenze e di capacità relazionali, ritenute necessarie per interagire con il paziente e con in generale tutto il sistema professionale.

L'ammissione al Corso di Laurea prevede il superamento del test di ammissione nazionale, basato su quesiti a scelta multipla. La selezione avviene annualmente, nel mese di settembre, in data indicata dal Ministero dell'Istruzione, Università e Ricerca. Gli studenti frequentano le lezioni e svolgono l'attività pratico-professionalizzante presso le strutture dell'Ospedale Civile di Barletta “Monsignor Raffaele Dimiccoli”.

### SBOCCHI PROFESSIONALI

Il corso prepara alla seguente professione (codifiche ISTAT):

- Tecnici sanitari di radiologia medica (3.2.1.3.3)

## AREA MEDICA

## PIANO DI STUDI

## ANNO I

| N. esami    | I SEMESTRE                             |          |           |                 |            |                                    |
|-------------|--|----------|-----------|-----------------|------------|------------------------------------|
| 1           | Denominazione esame                    | CFU      | Ore       | Tipologia       | SSD        | Ambito                             |
| <b>C.I.</b> | <b>SCIENZE FISICHE E PROPEDEUTICHE</b> | <b>9</b> | <b>90</b> |                 |            |                                    |
| ins         | Fisica                                 | 4        | 40        | base            | FIS/07     | Scienze propedeutiche              |
| ins         | Misure elettriche ed elettroniche      | 3        | 30        | base            | ING-INF/07 | Scienze propedeutiche              |
| ins         | Informatica                            | 2        | 20        | base            | INF/01     | Scienze propedeutiche              |
| ins         | Statistica medica                      | 1        | 10        | base            | MED/01     | Scienze propedeutiche              |
| 2           | Denominazione esame                    | CFU      | Ore       | Tipologia       | SSD        | Ambito                             |
| <b>C.I.</b> | <b>ANATOMIA UMANA E BIOLOGICA</b>      | <b>8</b> | <b>80</b> |                 |            |                                    |
| ins         | Anatomia umana                         | 4        | 40        | base            | BIO/16     | Scienze biomediche                 |
| ins         | Biologia applicata                     | 3        | 30        | base            | BIO/13     | Scienze biomediche                 |
| ins         | Fisiologia                             | 1        | 10        | base            | BIO/09     | Scienze biomediche                 |
| 3           | Denominazione esame                    | CFU      | Ore       | Tipologia       | SSD        | Ambito                             |
| <b>C.I.</b> | <b>SCIENZE UMANE E GIURIDICHE</b>      | <b>5</b> | <b>50</b> |                 |            |                                    |
| ins         | Diritto del lavoro                     | 2        | 20        | caratterizzanti | IUS/07     | Scienze del management sanitario   |
| ins         | Psicologia generale                    | 2        | 20        | caratterizzanti | M-PSI/01   | Scienze interdisciplinari cliniche |
| ins         | Etica e deontologia professionale      | 1        | 10        | caratterizzanti | MED/50     | Scienze e tecniche di radiologia   |

## AREA MEDICA

| <b>N. esami</b> | <b>II SEMESTRE</b>  |            |            |                                |             |   |
|-----------------|---|------------|------------|--------------------------------|-------------|---|
| <b>4</b>        | <b>Denominazione esame</b>                                  | <b>CFU</b> | <b>Ore</b> | <b>Tipologia</b>               | <b>SSD</b>  | <b>Ambito</b>                                   |
| <b>C.I.</b>     | <b>FISICA APPLICATA E APPARECCHIATURE IN RADIOLOGIA</b>     | <b>10</b>  | <b>100</b> |                                |             |   |
| ins             | Fisica applicata 1  | 1          | 10         | base                           | FIS/07      | Scienze propedeutiche                           |
| ins             | Fisica applicata 2  | 3          | 30         | caratterizzanti                | FIS/07      | Scienze e tecniche di radiologia                |
| ins             | Strumentazione biomedicale                                  | 2          | 20         | base                           | ING- INF/07 | Scienze propedeutiche                           |
| ins             | Apparecchiature radiologiche                                | 2          | 20         | caratterizzanti                | MED/50      | Scienze e tecniche di radiologia                |
| ins             | Sistemi di elaborazione delle informazioni                  | 2          | 20         | caratterizzanti                | ING- INF/05 | Scienze interdisciplinari                       |
| <b>5</b>        | <b>Denominazione esame</b>                                  | <b>CFU</b> | <b>Ore</b> | <b>Tipologia</b>               | <b>SSD</b>  | <b>Ambito</b>                                   |
| <b>C.I.</b>     | <b>DIAGNOSTICA PER IMMAGINI IN RADIOLOGIA CONVENZIONALE</b> | <b>8</b>   | <b>80</b>  |                                |             |   |
| ins             | Anatomia radiologica  | 4          | 40         | base                           | BIO/12      | Scienze biomediche                              |
| ins             | Radiologia convenzionale                                    | 2          | 20         | caratterizzanti                | MED/36      | Scienze interdisciplinari cliniche              |
| ins             | Proiezione radiologiche                                     | 2          | 20         | caratterizzanti                | MED/50      | Scienze e tecniche di radiologia                |
| <b>6</b>        | <b>Denominazione esame</b>                                  | <b>CFU</b> | <b>Ore</b> | <b>Tipologia</b>               | <b>SSD</b>  | <b>Ambito</b>                                   |
|                 | <b>TIROCINIO PROFESSIONALE I ANNO</b>                       | <b>17</b>  | <b>425</b> | caratterizzanti                | MED/50      | Tirocinio nello specifico profilo professionale |
|                 | <b>ALTRE ATTIVITÀ</b>                                       | <b>CFU</b> |            | <b>Tipologia</b>               |             |   |
|                 | Laboratori professionali I anno                             | 3          |            | Laboratori dello specifico SSD | MED/50      |   |
|                 | <b>RIEPILOGO CFU I ANNO</b>                                 | <b>CFU</b> |            | <b>Tipologia</b>               |             |   |
|                 | Totale CFU attività di base                                 | 24         |            |                                |             |   |
|                 | Totale CFU attività caratterizzanti (Discipline)            | 16         |            |                                |             |   |
|                 | Totale CFU attività caratterizzanti (Tirocinio)             | 17         |            |                                |             |   |
|                 | Totale CFU Altre Attività                                   | 3          |            |                                |             |   |
|                 | <b>RIEPILOGO CFU II ANNO</b>                                | <b>60</b>  |            |                                |             |   |

## AREA MEDICA

## ANNO II

| <b>N. esami</b> | <b>I SEMESTRE</b>   |            |            |                  |            |                                  |
|-----------------|---|------------|------------|------------------|------------|----------------------------------|
| <b>7</b>        | <b>Denominazione esame</b>                                  | <b>CFU</b> | <b>Ore</b> | <b>Tipologia</b> | <b>SSD</b> | <b>Ambito</b>                    |
| <b>C.I.</b>     | <b>DIAGNOSTICA IN TOMOGRAFIA COMPUTERIZZATA</b>             | <b>6</b>   | <b>60</b>  |                  |            |                                  |
| ins             | Diagnostica per immagini in TC                              | 3          | 30         | caratterizzanti  | MED/36     | Scienze e tecniche di radiologia |
| ins             | Tecniche radiologiche in TC                                 | 3          | 30         | caratterizzanti  | MED/50     | Scienze e tecniche di radiologia |
| <b>8</b>        | <b>Denominazione esame</b>                                  | <b>CFU</b> | <b>Ore</b> | <b>Tipologia</b> | <b>SSD</b> | <b>Ambito</b>                    |
| <b>C.I.</b>     | <b>PATOLOGIA GENERALE, PATOLOGIA CLINICA E FARMACOLOGIA</b> | <b>6</b>   | <b>60</b>  |                  |            |                                  |
| ins             | Patologia generale  | 2          | 20         | base             | MED/04     | Scienze biomediche               |
| ins             | Farmacologia generale                                       | 1          | 10         | caratterizzanti  | BIO/14     | Scienze medico-chirurgiche       |
| ins             | Farmacocinetica dei mezzi di contrasto                      | 1          | 10         | affini           | BIO/14     | Affini                           |
| ins             | Patologia clinica   | 2          | 20         | caratterizzanti  | MED/05     | Scienze medico-chirurgiche       |
| <b>9</b>        | <b>Denominazione esame</b>                                  | <b>CFU</b> | <b>Ore</b> | <b>Tipologia</b> | <b>SSD</b> | <b>Ambito</b>                    |
| <b>C.I.</b>     | <b>DIAGNOSTICA MEDICINA NUCLEARE 1</b>                      | <b>5</b>   | <b>50</b>  |                  |            |                                  |
| ins             | Diagnostica per immagini in MN                              | 2          | 20         | caratterizzanti  | MED/36     | Scienze e tecniche di radiologia |
| ins             | Tecniche radiologiche in MN                                 | 1          | 10         | caratterizzanti  | MED/50     | Scienze e tecniche di radiologia |
| ins             | Radiofarmaci diagnostici                                    | 1          | 10         | caratterizzanti  | MED/50     | Scienze e tecniche di radiologia |
| ins             | Cardiologia nucleare in MN                                  | 1          | 10         | caratterizzanti  | MED/36     | Scienze e tecniche di radiologia |

## AREA MEDICA

| N. esami                     | II SEMESTRE   |            |                              |                 |        |   |
|------------------------------|---|------------|------------------------------|-----------------|--------|---|
| 10                           | Denominazione esame                                     | CFU        | Ore                          | Tipologia       | SSD    | Ambito  |
| <b>C.I.</b>                  | <b>RADIOTERAPIA 1</b>                                   | <b>6</b>   | <b>60</b>                    |                 |        |   |
| ins                          | Radioterapia  | 3          | 30                           | caratterizzanti | MED/36 | Scienze e tecniche di radiologia                |
| ins                          | Tecniche di RT  | 3          | 30                           | caratterizzanti | MED/50 | Scienze e tecniche di radiologia                |
| 11                           | Denominazione esame                                     | CFU        | Ore                          | Tipologia       | SSD    | Ambito  |
| <b>C.I.</b>                  | <b>SCIENZE DELLA PREVENZIONE E DEI SERVIZI SANITARI</b> | <b>4</b>   | <b>40</b>                    |                 |        |   |
| ins                          | Igiene generale ed applicata                            | 1          | 10                           | caratterizzanti | MED/42 | Scienze della prevenzione e servizi sanitari    |
| ins                          | Medicina legale   | 1          | 10                           | caratterizzanti | MED/43 | Scienze della prevenzione e servizi sanitari    |
| ins                          | Medicina del lavoro                                     | 1          | 10                           | caratterizzanti | MED/44 | Scienze della prevenzione e servizi sanitari    |
| 12                           | Denominazione esame                                     | CFU        | Ore                          | Tipologia       | SSD    | Ambito  |
| <b>C.I.</b>                  | <b>PRIMO SOCCORSO</b>                                   | <b>3</b>   | <b>30</b>                    |                 |        |   |
| ins                          | Medicina interna  | 1          | 10                           | base            | MED/09 | Primo soccorso                                  |
| ins                          | Anestesiologia  | 2          | 20                           | base            | MED/41 | Primo soccorso                                  |
| 13                           | Denominazione esame                                     | CFU        | Ore                          | Tipologia       | SSD    | Ambito  |
| <b>C.I.</b>                  | <b>DIAGNOSTICA PER IMMAGINI IN RISONANZA MAGNETICA</b>  | <b>8</b>   | <b>80</b>                    |                 |        |   |
| ins                          | Fisica dei campi risonanti                              | 3          | 30                           | caratterizzanti | FIS/07 | Scienze e tecniche di radiologia                |
| ins                          | Tecniche radiologiche in RM                             | 2          | 20                           | caratterizzanti | MED/50 | Scienze e tecniche di radiologia                |
| ins                          | Diagnostica per immagini in RM                          | 3          | 30                           | caratterizzanti | MED/36 | Scienze e tecniche di radiologia                |
| 14                           | Denominazione esame                                     | CFU        | Ore                          | Tipologia       | SSD    | Ambito  |
|                              | <b>TIROCINI PROFESSIONALE II ANNO</b>                   | <b>18</b>  | <b>550</b>                   | caratterizzanti | MED/50 | Tirocinio nello specifico profilo professionale |
| <b>ALTRE ATTIVITÀ</b>        |   | <b>CFU</b> | <b>Tipologia</b>             |                 |        |   |
|                              | A scelta dello studente                                 | 3          | art. 10,co.5,l.d (DM 270/04) |                 |        |   |
|                              | Ulteriori attività formative II anno                    | 3          | art. 10,co.5,l.d (DM 270/04) |                 |        |   |
| <b>RIEPILOGO CFU II ANNO</b> |   | <b>CFU</b> | <b>Tipologia</b>             |                 |        |   |
|                              | Totale CFU attività di base                             | 5          |                              |                 |        |   |
|                              | Totale CFU attività caratterizzanti (Discipline)        | 30         |                              |                 |        |   |
|                              | Totale CFU attività affini                              | 1          |                              |                 |        |   |
|                              | Totale CFU attività caratterizzanti (Tirocinio)         | 18         |                              |                 |        |   |
|                              | Totale CFU Altre Attività                               | 6          |                              |                 |        |   |
| <b>RIEPILOGO CFU II ANNO</b> |   | <b>60</b>  |                              |                 |        |   |

## AREA MEDICA

## ANNO III

| <b>N. esami</b> | <b>I SEMESTRE</b>                                     |            |            |                  |            |                                  |
|-----------------|---|------------|------------|------------------|------------|----------------------------------|
| <b>15</b>       | <b>Denominazione esame</b>                            | <b>CFU</b> | <b>Ore</b> | <b>Tipologia</b> | <b>SSD</b> | <b>Ambito</b>                    |
| <b>C.I.</b>     | <b>METODOLOGIA DELLA RICERCA</b>                      | <b>4</b>   | <b>40</b>  |                  |            |                                  |
| ins             | Metodologia della ricerca in diagnostica per immagini | 2          | 20         | caratterizzanti  | MED/36     | Scienze e tecniche di radiologia |
| ins             | Inglese scientifico                                   | 2          | 20         | altre attività   | L-LIN/12   | Altre attività                   |
| <b>16</b>       | <b>Denominazione esame</b>                            | <b>CFU</b> | <b>Ore</b> | <b>Tipologia</b> | <b>SSD</b> | <b>Ambito</b>                    |
| <b>C.I.</b>     | <b>NEURORADIOLOGIA</b>                                | <b>7</b>   | <b>70</b>  |                  |            |                                  |
| ins             | Anatomia del sistema nervoso                          | 3          | 30         | base             | BIO/16     | Scienze biomediche               |
| ins             | Neuroradiologia                                       | 3          | 30         | caratterizzanti  | MED/37     | Scienze e tecniche di radiologia |
| ins             | Tecniche radiologiche in neuroradiologia              | 1          | 10         | caratterizzanti  | MED/50     | Scienze e tecniche di radiologia |
| <b>17</b>       | <b>Denominazione esame</b>                            | <b>CFU</b> | <b>Ore</b> | <b>Tipologia</b> | <b>SSD</b> | <b>Ambito</b>                    |
| <b>C.I.</b>     | <b>RADIOTERAPIA 2</b>                                 | <b>3</b>   | <b>30</b>  |                  |            |                                  |
| ins             | Radioterapia con tecniche speciali                    | 2          | 20         | caratterizzanti  | MED/36     | Scienze e tecniche di radiologia |
| ins             | Fisica applicata in RT                                | 1          | 10         | caratterizzanti  | FIS/07     | Scienze e tecniche di radiologia |

## AREA MEDICA

| N. esami   | II SEMESTRE                            |           |                              |                 |        |   |
|--|--|-----------|------------------------------|-----------------|--------|---|
| 18   | Denominazione esame                    | CFU       | Ore                          | Tipologia       | SSD    | Ambito  |
| <b>C.I.</b>                                      | <b>RADIOPROTEZIONE</b>                 | <b>4</b>  | <b>40</b>                    |                 |        |   |
| ins  | Corso allegato IV n. 187 del 2000      | 2         | 20                           | caratterizzanti | FIS/07 | Scienze e tecniche di radiologia                |
| ins  | Tecniche di radioprotezione            | 2         | 20                           | caratterizzanti | MED/50 | Scienze e tecniche di radiologia                |
| 19   | Denominazione esame                    | CFU       | Ore                          | Tipologia       | SSD    | Ambito  |
| <b>C.I.</b>                                      | <b>DIAGNOSTICA MEDICINA NUCLEARE 2</b> | <b>4</b>  | <b>40</b>                    |                 |        |   |
| ins  | Diagnostica per immagini in PET/TC     | 2         | 20                           | caratterizzanti | MED/36 | Scienze e tecniche di radiologia                |
| ins  | Terapia medico nucleare                | 1         | 10                           | caratterizzanti | MED/36 | Scienze e tecniche di radiologia                |
| ins  | Fisica applicata in PET                | 1         | 10                           | caratterizzanti | FIS/07 | Scienze e tecniche di radiologia                |
| 20   | Denominazione esame                    | CFU       | Ore                          | Tipologia       | SSD    | Ambito  |
|  | <b>TIROCINI PROFESSIONALE III ANNO</b> | <b>25</b> | <b>625</b>                   | caratterizzanti | MED/50 | Tirocinio nello specifico profilo professionale |
| ALTRE ATTIVITÀ                                   |  | CFU       | Tipologia                    |                 |        |   |
| A scelta dello studente                          |  | 3         | art. 10,co.5,l.d (DM 270/04) |                 |        |   |
| Ulteriori attività formative III anno            |  | 3         | art. 10,co.5,l.d (DM 270/04) |                 |        |   |
| Prova finale                                     |  | 7         | art. 10,co.5,l.d (DM 270/04) |                 |        |   |
| RIEPILOGO CFU III ANNO                           |  | CFU       | Tipologia                    |                 |        |   |
| Totale CFU attività di base                      |  | 3         |                              |                 |        |   |
| Totale CFU attività caratterizzanti (Discipline) |  | 17        |                              |                 |        |   |
| Totale CFU attività caratterizzanti (Tirocinio)  |  | 25        |                              |                 |        |   |
| Totale CFU Altre Attività                        |  | 15        |                              |                 |        |   |
| <b>RIEPILOGO CFU III ANNO</b>                    |  | <b>60</b> |                              |                 |        |   |



## AREA MEDICA

## RIEPILOGO CFU TRE ANNI

|            | Attività di base,<br>caratterizzanti e affini | TIR       | Lab<br>prof | Ulteriori<br>attività | A scelta | Altro (lingua<br>+ prova finale) | TOT        |
|------------|---|-----------|-------------|-----------------------|----------|----------------------------------|------------|
| I          | 40  | 17        | 3           |                       |          |                                  | 60         |
| II         | 36  | 18        |             | 3                     | 3        |                                  | 60         |
| III        | 20  | 25        |             | 3                     | 3        | 9                                | 60         |
| <b>Tot</b> | <b>96</b>                                     | <b>60</b> | <b>3</b>    | <b>6</b>              | <b>6</b> | <b>9</b>                         | <b>180</b> |



## CORSO DI LAUREA TRIENNALE: SCIENZE DELLE ATTIVITÀ MOTORIE E SPORTIVE

### Corso interdipartimentale con DISTUM

**CLASSE DI CORSO:** L-22

**TITOLO RILASCIATO:** Laurea Triennale

**INFORMAZIONI:** Prof.ssa Chiara Porro - [chiara.porro@unifg.it](mailto:chiara.porro@unifg.it)

#### OBIETTIVI FORMATIVI

Il Corso di Laurea Triennale in “Scienze delle Attività Motorie e Sportive”, attivo presso l'Università degli Studi di Foggia dall'A.A. 2001-2002, è il risultato dell'ultima trasformazione del Corso di Diploma rilasciato dall'I.S.E.F (Istituto Superiore di Educazione Fisica), di durata triennale.

Il Decreto Legislativo 178/1998 disciplinava la trasformazione degli I.S.E.F. e l'istituzione dei Corsi di Laurea in Scienze Motorie (a norma dell'art. 17, comma 115, della legge 15 maggio 1997, n. 127). In particolare, l'art. 2 comma 2 stabiliva che “il Corso di Laurea in Scienze Motorie era finalizzato all'acquisizione di adeguate conoscenze di metodi e contenuti culturali, scientifici e professionali nelle seguenti aree:

- Didattico-educativa, finalizzata all'insegnamento nelle scuole di ogni ordine e grado;
- Della prevenzione e dell'educazione motoria adattata, finalizzata a soggetti di diversa età e a soggetti disabili;
- Tecnico-sportiva, finalizzata alla formazione nelle diverse discipline;
- Manageriale, finalizzata all'organizzazione e alla gestione delle attività e delle strutture sportive”.

Il Corso di Laurea, con l'entrata in vigore della Legge 4-8-2000, ha l'obiettivo di formare figure professionali con un'adeguata padronanza di metodi e contenuti scientifici generali e specifici, in grado di recepire e gestire l'innovazione, adeguandosi all'evoluzione scientifica e metodologica nell'ambito delle attività motorie e sportive per le diverse fasce di età e bisogni formativi.

Il corso si propone di analizzare le valenze formative e i processi metodologici riguardo all'insegnamento e l'apprendimento motorio per i soggetti di età diverse e per i soggetti con bisogni educativi speciali. I laureati potranno svolgere attività professionali in ambito pubblico e privato, con particolare riferimento all'insegnamento delle attività motorie e sportive, all'allenamento sportivo, al coordinamento ed alla dirigenza di impianti e strutture destinate alla pratica motoria, sportiva e ricreativa o del tempo libero per le diverse fasce d'età, all'organizzazione di manifestazioni sportive, ecc.

Principali competenze del laureato sono:

- Analizzare e distinguere i fondamenti scientifici, psicopedagogici, biomedici e metodologici

## AREA MEDICA

- dell'insegnamento e dell'apprendimento motorio per le diverse fasce di età e contesti formativi;
- Distinguere le metodologie per l'apprendimento e lo sviluppo motorio, riferite alle diverse età e ai diversi bisogni formativi;
- Progettare percorsi metodologico-didattici per l'età evolutiva, adulta, anziana e per i soggetti diversamente abili (popolazioni speciali) e applicare metodi differenti per la valutazione delle competenze motorie;
- Rielaborare i contenuti e le metodologie dell'insegnamento e dell'apprendimento motorio, adattandole ai diversi contesti formativi (scuola, tempo libero, sport);

- Interagire nei diversi ambiti formativi, attraverso la comunicazione orale, scritta e grafica di dati quantitativi e qualitativi.

L'ammissione al Corso di Laurea prevede il superamento del test di ammissione locale, basato su quesiti a scelta multipla. La selezione avviene annualmente, nel mese di settembre.

Gli studenti frequentano le lezioni e i laboratori presso il Polo di Scienze Motorie situato in Viale Virgilio a Foggia.

## SBOCCHI PROFESSIONALI

Il corso prepara alla professione dei seguenti profili (codifiche ISTAT):

- Animatori turistici e professioni assimilate (3.4.1.3.0)
- Istruttori di discipline sportive non agonistiche (3.4.2.4.0)
- Organizzatori di eventi e di strutture sportive (3.4.2.5.1)
- Allenatori e tecnici sportivi (3.4.2.6.1)
- Arbitri e giudici di gara (3.4.2.6.2)

## AREA MEDICA

## PIANO DI STUDI

## ANNO I

| Insegnamento   | SSD                    | Ore | CFU       |
|--|------------------------|-----|-----------|
| Teoria e metodologia del movimento umano / T.T.D. delle attività motorie per l'età evolutiva | M-E-DF/01              | 80  | 8         |
| Teoria e didattica degli sport di squadra  | M-E-DF/01              | 100 | 1         |
| Anatomia umana applicata alle scienze motorie  | BIO/16                 | 60  | 6         |
| Fisica e biologia  | FIS/07                 | 70  | 7         |
| Lingua straniera   |                        | 20  | 2         |
| Statistica applicata alle scienze dello sport  | SECS-S/01              | 60  | 6         |
| Elementi di pedagogia delle attività motorie sportive  | M-PED/01               | 100 | 10        |
| Igiene generale e applicata con elementi di pediatria  | MED/42                 | 60  | 6         |
| Insegnamenti a scelta dello studente I/II semestre   | SSD<br>afferenti<br>OD | 40  | 4         |
| <b>TOTALE CFU I ANNO</b>   |                        |     | <b>59</b> |

## ANNO II

| Insegnamento  | SSD                    | Ore | CFU       |
|---|------------------------|-----|-----------|
| T.T.D. degli sport individuale  | M-E-DF/02              | 140 | 14        |
| Fisiologia applicata con elementi di nutrizione umana                 | BIO/09                 | 90  | 9         |
| Elementi di psicologia delle attività motorie sportive                | M-PSI/02               | 60  | 6         |
| Teoria dell'allenamento e metodi della valutazione motoria e sportiva | M-PSI/02               | 80  | 8         |
| Biochimica applicata alle scienze motorie                             | BIO/10                 | 60  | 6         |
| Informatica   | NF/01                  | 20  | 2         |
| Insegnamenti a scelta dello studente I/II semestre                    | SSD<br>afferenti<br>OD | 40  | 4         |
| Tirocinio II anno I/II semestre                                       |                        |     | 10        |
| <b>TOTALE CFU II ANNO</b>   |                        |     | <b>59</b> |

## AREA MEDICA

## ANNO III

| Insegnamento  | SSD                    | Ore | CFU       |
|---|------------------------|-----|-----------|
| T.T.D. dell'attività motoria di gruppo, ricreative e del tempo libero | M-E-DF/01              | 60  | 6         |
| T.T.D. dell'attività motoria adattata                                 | M-E-DF/01              | 60  | 6         |
| Farmacologia e medicina interna applicata alle scienze motorie        | BIO/14                 | 60  | 6         |
| Medicine e patologie applicate allo sport                             | MED/11                 | 70  | 7         |
| Elementi di diritto per le scienze motorie                            | IUS/10                 | 60  | 6         |
| Riabilitazione e patologia del movimento                              | MED/34                 | 60  | 6         |
| Tirocinio III anno I/II semestre                                      |                        |     | 15        |
| Insegnamenti a scelta dello studente I/II semestre                    | SSD<br>affidenti<br>OD | 40  | 4         |
| Prova finale I/II semestre  |                        |     | 6         |
| <b>TOTALE CFU II ANNO</b>   |                        |     | <b>62</b> |

## AREA MEDICA

**CORSO DI LAUREA TRIENNALE: SCIENZE E TECNICHE  
PSICOLOGICHE****Corso interdipartimentale con DISTUM****CLASSE DI CORSO:** L-24**TITOLO RILASCIATO:** Laurea Triennale

Per l'a.a. 2021/2022 il Dipartimento di Studi Umanistici arricchirà la sua offerta formativa con il Corso di Laurea in "Scienze e tecniche psicologiche", classe L-24, la cui proposta, approvata dagli organi di Ateneo, è in attesa di approvazione ministeriale.

**OBIETTIVI FORMATIVI**

Il Corso di laurea intende:

- fornire l'insieme delle conoscenze di base in ambito psicologico volte a garantire la formazione della figura professionale dello psicologo e fare acquisire capacità di analisi e di intervento, tanto nei normali processi formativi e di sviluppo, quanto in quelli problematici;
- sviluppare e applicare i principi, le conoscenze, i modelli e i metodi acquisiti nei diversi settori della psicologia, in modo etico e scientifico;
- fornire adeguata conoscenza storico-scientifica delle discipline psicologiche;
- favorire lo sviluppo di conoscenze circa gli strumenti psicometrici e psicodiagnostici;
- fornire abilità di base nell'utilizzo di almeno una lingua dell'Unione Europea nello specifico ambito scientifico delle discipline psicologiche;
- fornire competenze informatiche applicate alle discipline psicologiche e nella gestione dell'informazione attraverso i vari strumenti informatici.

**SBOCCHI PROFESSIONALI**

Il Corso di laurea intende formare specifiche figure professionali quali:

- gli operatori qualificati nelle attività di reinserimento e d'integrazione sociale, nell'orientamento e nella erogazione di servizi finalizzati alla prevenzione del disagio degli adulti e dell'emarginazione sociale di bambini e adolescenti, nella riabilitazione cognitiva e funzionale di adulti e minori, nel miglioramento delle dinamiche d'integrazione interculturale, nella gestione dei processi di crescita e sviluppo grupppale;
- gli operatori nei settori della rilevazione di dati sociali e psicosociali;
- gli operatori capaci di confrontarsi, interagire e intervenire nei processi di inserimento nel mondo del lavoro e nei problemi ad esso inerenti.

## AREA MEDICA

## PIANO DI STUDI

## ANNO I

| I SEMESTRE  | SSD                            | CFU | Tipologia       |
|---|--------------------------------|-----|-----------------|
| Storia della psicologia   | M-STO/05                       | 9   | Base            |
| Pedagogia sperimentale  | M-PED/04                       | 6   | Caratterizzante |
| Un insegnamento a scelta tra:<br>- Sociologia generale<br>- Antropologia culturale<br>- Storia delle idee | SPS/07<br>M-DEA/01<br>M-FIL/06 | 6   | Base            |
| Un insegnamento a scelta tra:<br>- Pedagogia generale e sociale<br>- Fisiologia del comportamento         | M-PED/01<br>BIO/09             | 9   | Base            |
| II SEMESTRE   | SSD                            | CFU | Tipologia       |
| Psicologia generale   | M-PSI/01                       | 9   | Base            |
| Un insegnamento a scelta tra:<br>- Psicologia cognitiva<br>- Psicologia della personalità                 | M-PSI/01<br>M-PSI/01           | 6   | Base            |
| Psicometria   | M-PSI/03                       | 9   | Base            |
| Psicobiologia e psicologia fisiologica  | M-PSI/02                       | 6   | Base            |

## ANNO II

| I SEMESTRE  | SSD      | CFU      | Tipologia       |
|---|----------|----------|-----------------|
| Psicologia dello sviluppo:<br>- Metodologia della ricerca (6 CFU)<br>- Laboratorio (6 CFU)  | P-PSI/04 | 12 (6+6) | Caratterizzante |
| Psicologia dell'educazione:<br>- Metodologia della ricerca (6 CFU)<br>- Laboratorio (6 CFU) | M-PSI/04 | 12 (6+6) | Caratterizzante |
| Psicologia del lavoro   | M-PSI/06 | 6        | Caratterizzante |
| II SEMESTRE   | SSD      | CFU      | Tipologia       |
| Psicologia sociale:<br>- Metodologia della ricerca (6 CFU)<br>- Laboratorio (6 CFU)         | M-PSI/05 | 12 (6+6) | Caratterizzante |
| Psicologia dinamica   | M-PSI/07 | 9        | Caratterizzante |
| Psicologia clinica  | M-PSI/08 | 9        | Caratterizzante |

## AREA MEDICA

## ANNO III

| I SEMESTRE  | SSD                  | CFU | Tipologia             |
|---|----------------------|-----|-----------------------|
| Disciplina a scelta   |                      | 12  |                       |
| Un insegnamento a scelta tra:<br>- Elementi di biochimica<br>- Elementi di farmacologia                             | BIO/10<br>BIO/14     | 6   | Affine<br>integrativa |
| Un insegnamento a scelta tra:<br>- Sociologia della devianza<br>- Storia delle istituzioni e dei processi educativi | SPS/12<br>M-PED/02   | 6   | Affine<br>integrativa |
| Un insegnamento a scelta tra:<br>- Didattica speciale<br>- Elementi di psichiatria                                  | M-PED/03<br>MED/25   | 6   | Affine<br>integrativa |
| II SEMESTRE   | SSD                  | CFU | Tipologia             |
| Un insegnamento a scelta tra:<br>- Metodologie e tecnologie didattiche<br>- Psicologia dell'adolescenza             | M-PED/04<br>M-PSI/04 | 6   | Caratterizzante       |
| Informatica   |                      | 6   |                       |
| Lingua straniera  |                      | 6   |                       |
| Tirocinio   |                      | 3   |                       |
| PROVA FINALE  |                      | 9   |                       |



## AREA MEDICA

## CORSO DI LAUREA TRIENNALE: SCIENZE E TECNOLOGIE BIOMOLECOLARI

**CLASSE DI CORSO:** L-2**TITOLO RILASCIATO:** Laurea Triennale**INFORMAZIONI:** Prof.ssa Claudia Piccoli - [claudia.piccoli@unifg.it](mailto:claudia.piccoli@unifg.it)

## OBIETTIVI FORMATIVI

Il Corso di Laurea Triennale in “Scienze e Tecnologie Biomolecolari” è svolto in collaborazione con l’Università di Wolverhampton (UK). Intende fornire ai laureati gli strumenti necessari per realizzare un approccio conoscitivo integrato ai sistemi biologici, ovvero un approccio indirizzato allo studio dell’insieme dei componenti molecolari, dei parametri biologici/fisiologici e delle loro interazioni nei sistemi complessi.

Ai fini indicati, il corso comprende attività formative che permettono:

- Di acquisire conoscenze approfondite dei componenti strutturali della cellula, del loro ruolo nel mantenimento dell’integrità cellulare, nella comunicazione cellulare e nella regolazione del metabolismo;
- Di conoscere e di comprendere le tecnologie utilizzate per la manipolazione genetica;
- Di acquisire adeguate competenze di chimica e di fisica, in particolare di integrare i fondamenti scientifici delle metodologie di analisi che caratterizzano le tecnologie biomolecolari;
- Di acquisire adeguate competenze di matematica, di statistica e di informatica, in particolare quelle rivolte all’analisi dei dati;
- Di saper utilizzare tutte le informazioni derivanti dalle moderne piattaforme biotecnologiche e di applicarle in situazioni concrete per analizzare e comprendere i fenomeni biologici;
- Di acquisire adeguate conoscenze delle normative giuridiche e deontologiche e delle problematiche bioetiche;
- Di acquisire competenze in management.

L’ammissione al Corso di Laurea prevede il superamento del test di ammissione locale, basato su quesiti a scelta multipla. La selezione avviene annualmente, nel mese di settembre.

Gli studenti frequentano le lezioni e i laboratori di ricerca situati presso il Polo Biomedico Universitario “Emanuele Altomare”; i reparti e servizi clinici universitari sono all’interno dell’Azienda Ospedaliero Universitaria “Ospedali Riuniti” di Foggia.

## AREA MEDICA

## SBOCCHI PROFESSIONALI

Il corso prepara alla professione dei seguenti profili (codifiche ISTAT):

- Tecnico nell'industria farmaceutica, cosmetica e alimentare;
- Tecnico in Università e altri istituti ed enti pubblici o privati di ricerca biomedica, farmaceutica e biotecnologica;
- Consulente per piccole e medie imprese nel settore della qualità ambientale e dell'igiene sui posti di lavoro;
- Informatore scientifico.

## PIANO DI STUDI

## I ANNO

## I SEMESTRE

| Esame       | Denominazione corso            | Ore       | SSD       | A.D.      |
|-------------|--------------------------------|-----------|-----------|-----------|
| <b>C.I.</b> | <b>MATEMATICA E STATISTICA</b> | <b>12</b> | <b>96</b> |           |
| ins         | Statistica                     | 6         | 48        | SECS-S/01 |
| ins         | Matematica                     | 6         | 48        | MAT/01    |
| <b>C.I.</b> | <b>CHIMICA</b>                 | <b>12</b> | <b>96</b> |           |
| ins         | Chimica generale ed inorganica | 6         | 48        | CHIM/03   |
| ins         | Chimica organica               | 6         | 48        | CHIM/06   |
| ins         | Chirurgia cardiaca e vascolare | 1         | 12,5      | II        |

## II SEMESTRE

| Esame                 | Denominazione corso                     | Ore       | SSD       | A.D.     |
|-----------------------|---|-----------|-----------|----------|
| <b>C.I.</b>           | <b>FISICA</b>                           | <b>6</b>  | <b>48</b> |          |
| ins                   | Fisica                                  | 6         | 48        | FIS/01   |
| <b>C.I.</b>           | <b>BIOLOGIA MOLECOLARE E APPLICATA</b>  | <b>12</b> | <b>96</b> |          |
| ins                   | Biologia applicata                      | 6         | 48        | BIO/13   |
| ins                   | Biologia molecolare                     | 6         | 48        | BIO/11   |
| <b>C.I.</b>           | <b>BIOCHIMICA</b>                       | <b>6</b>  | <b>48</b> |          |
| ins                   | Biochimica                              | 6         | 48        | BIO/10   |
| <b>C.I.</b>           | <b>LINGUA INGLESE</b>                   | <b>5</b>  | <b>40</b> |          |
| ins                   | Lingua inglese                          | 5         | 40        | L-LIN/12 |
| <b>ALTRE ATTIVITÀ</b> |   |           |           |          |
|                       | Tirocinio I anno                        | 3         |           |          |
|                       | Attività a Scelta dello studente I anno | 4         |           |          |

## AREA MEDICA

## II ANNO

## I SEMESTRE

| Esame       | Denominazione corso           | Ore       | SSD       | A.D.   |
|-------------|-------------------------------|-----------|-----------|--------|
| <b>C.I.</b> | <b>BIOCHIMICA APPLICATA</b>   | <b>6</b>  | <b>48</b> |        |
| ins         | Biochimica applicata          | 6         | 48        | BIO/10 |
| <b>C.I.</b> | <b>TECNICHE BIOMOLECOLARI</b> | <b>6</b>  | <b>48</b> |        |
| ins         | Tecniche biomolecolari        | 6         | 48        | BIO/11 |
| <b>C.I.</b> | <b>ANATOMIA ED ISTOLOGIA</b>  | <b>12</b> | <b>96</b> |        |
| ins         | Anatomia umana                | 6         | 48        | BIO/16 |
| ins         | Istologia                     | 6         | 48        | BIO/17 |

## II SEMESTRE

| Esame                 | Denominazione corso                                     | Ore       | SSD       | A.D.   |
|-----------------------|---|-----------|-----------|--------|
| <b>C.I.</b>           | <b>BIOCHIMICA CLINICA E BIOLOGIA MOLECOLARE CLINICA</b> | <b>6</b>  | <b>48</b> |        |
| ins                   | Biochimica clinica e biologia molecolare clinica        | 6         | 48        | BIO/12 |
| <b>C.I.</b>           | <b>MICROBIOLOGIA</b>                                    | <b>6</b>  | <b>48</b> |        |
| ins                   | Microbiologia   | 6         | 48        | BIO/19 |
| <b>C.I.</b>           | <b>FISIOLOGIA</b>                                       | <b>6</b>  | <b>48</b> |        |
| ins                   | Fisiologia  | 6         | 48        | BIO/09 |
| <b>C.I.</b>           | <b>GENETICA</b>   | <b>12</b> | <b>96</b> |        |
| ins                   | Genetica 1  | 6         | 48        | BIO/18 |
| ins                   | Genetica 2  | 6         | 48        | MED/03 |
| <b>ALTRE ATTIVITÀ</b> |   |           |           |        |
|                       | Tirocinio II anno                                       | 3         |           |        |
|                       | Attività a Scelta dello studente II anno                | 3         |           |        |

## AREA MEDICA

## III ANNO

## I SEMESTRE

| Esame       | Denominazione corso   | Ore       | SSD       | A.D.   |
|-------------|---|-----------|-----------|--------|
| <b>C.I.</b> | <b>ELEMENTI DI DIRITTO DELL'UNIONE EUROPEA PER LE BIOTECNOLOGIE</b> | <b>6</b>  | <b>48</b> |        |
| ins         | Elementi di Diritto dell'unione europea per le biotecnologie        | 6         | 48        | IUS/14 |
| <b>C.I.</b> | <b>IGIENE</b>   | <b>6</b>  | <b>48</b> |        |
| ins         | Igiene  | 6         | 48        | MED/24 |
| <b>C.I.</b> | <b>PATOLOGIA MOLECOLARE E CLINICA</b>                               | <b>12</b> | <b>96</b> |        |
| ins         | Patologia generale  | 6         | 48        | MED/04 |
| ins         | Patologia clinica   | 6         | 48        | MED/05 |

## II SEMESTRE

| Esame                 | Denominazione corso                           | Ore       | SSD        | A.D.       |
|-----------------------|---|-----------|------------|------------|
| <b>C.I.</b>           | <b>FARMACOLOGIA</b>                           | <b>6</b>  | <b>48</b>  |            |
| ins                   | Farmacologia                                  | 6         | 48         | BIO/1      |
| <b>C.I.</b>           | <b>MANAGEMENT DI LABORATORIO</b>              | <b>15</b> | <b>120</b> |            |
| ins                   | Scienze tecniche di medicina e di laboratorio | 5         | 40         | MED/46     |
| ins                   | Sicurezza del lavoro                          | 5         | 40         | IUS/07     |
| ins                   | Bioinformatica                                | 5         | 40         | ING-INF/05 |
| <b>ALTRE ATTIVITÀ</b> |   |           |            |            |
|                       | Tirocinio III anno                            | 4         |            |            |
|                       | Attività a Scelta dello studente              | 5         |            |            |

## ULTERIORE OFFERTA FORMATIVA

L'Offerta Formativa dei Dipartimenti di Area Medica prevede la partecipazione ad un altro Corso di Laurea Magistrale:

- il CdLM in Scienze dell'Alimentazione e della Nutrizione Umana di cui è sede amministrativa il Dipartimento di Scienze Agrarie, degli Alimenti e dell'Ambiente dell'Università di Foggia (<http://www.unifg.it/laurea/corsi/2016-2017/lm-scienze-degli-alimenti-e-nutrizione-umana>)

**AREA MEDICA****CONTATTI****AREA DIDATTICA, SCUOLE DI SPECIALIZZAZIONE DI AREA SANITARIA,  
SEGRETERIA STUDENTI E PROCESSI AVA****SERVIZIO SEGRETERIA STUDENTI****Segreteria studenti di Ateneo**

Largo Papa Giovanni Paolo II - piano terra - 71121 Foggia

tel +39 0881 5880/62-63-17

Tiket e-mail: <http://helpdesk.unifg.it>

**Ricevimento al pubblico**

Lunedì, Mercoledì e Venerdì dalle ore 10:00 alle ore 12:00

Martedì e Giovedì dalle ore 15:00 alle ore 16:30

**Ricevimento telefonico**

dal Lunedì al Venerdì dalle ore 10:00 alle ore 12:00

**SCUOLE DI SPECIALIZZAZIONE DI AREA SANITARIA**

Via Napoli, 20 - Polo Bio-medico - 71121 Foggia

tel +39 0881 588 014 - [giuseppe.lalla@unifg.it](mailto:giuseppe.lalla@unifg.it)

**SERVIZIO RICERCA ALTA FORMAZIONE E RENDICONTAZIONE PROGETTI**

Via Napoli - Polo Bio-medico - 71121 Foggia

tel +39 0881 588 044-030-050

[manuela.delprete@unifg.it](mailto:manuela.delprete@unifg.it) - [ricerca\\_altaformazione.medicina@cert.unifg.it](mailto:ricerca_altaformazione.medicina@cert.unifg.it)

**SERVIZIO ORIENTAMENTO**

[tutoresmedicina@unifg.it](mailto:tutoresmedicina@unifg.it)

[www.unifg.it/didattica/orientamento](http://www.unifg.it/didattica/orientamento)

[e-tutorato/orientamento/faq-orientamento-ingresso](http://e-tutorato/orientamento/faq-orientamento-ingresso)