

Università di Foggia

**Comportamenti per limitare
la diffusione del contagio
da COVID-19**





Comportamenti individuali atti a limitare la diffusione del virus SARS-CoV-2

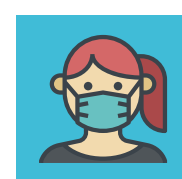
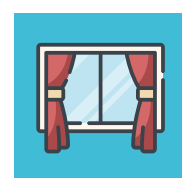
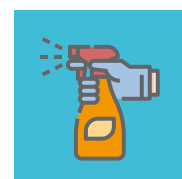
Per la prevenzione e il controllo della COVID-19 (*Coronavirus disease 19*), malattia respiratoria acuta da nuovo coronavirus SARS-CoV-2, le principali agenzie governative internazionali, OMS, CDC, ECDC e, in Italia, l'Istituto Superiore di Sanità hanno fornito chiare e dettagliate indicazioni *ad interim* circa i comportamenti individuali da tenere al fine di garantire la salute propria e della collettività, limitando il più possibile il rischio di diffusione del virus.

L'igiene personale e dei luoghi di lavoro pubblici rappresentano una misura di prevenzione prioritaria e l'adesione scrupolosa alle norme di precauzione da contatto da parte dei lavoratori e degli utenti di un settore produttivo gioca un ruolo decisivo nella ripartenza e nel rilancio delle sue attività.



Misure

- 1.** Lavarsi spesso e accuratamente le mani con acqua e sapone. Se non possibile, usare soluzioni idroalcoliche
- 2.** Evitare il contatto ravvicinato tra persone
- 3.** Evitare abbracci e strette di mano
- 4.** Mantenere, nei contatti sociali, una distanza interpersonale di almeno un 1,80 mt
- 5.** Rispettare le norme di igiene respiratoria (starnutire e/o tossire in un fazzoletto usa e getta evitando il contatto delle mani con le secrezioni respiratorie)
- 6.** Non toccarsi occhi, naso e bocca con le mani
- 7.** Evitare sempre e comunque l'uso promiscuo di bottiglie e bicchieri
- 8.** Pulire e sanificare più volte al giorno (2-4) le superfici con disinfettanti a base di cloro o alcool
- 9.** Ventilare frequentemente gli ambienti aprendo le finestre almeno 2 volte al giorno
- 10.** Usare mascherina protettiva chirurgica negli ambienti chiusi e negli spazi comuni o all'esterno, in caso di incontro o permanenza nella stessa stanza con altre persone.



Requisiti clinici necessari al lavoratore per poter rientrare:

- 1.** non essere posto in isolamento domiciliare o, se risultato precedentemente caso confermato di COVID-19, aver effettuato due tamponi diagnostici consecutivi con esito negativo per SARS-COV-2 e avere ottenuto il nulla osta dell'Autorità sanitaria
- 2.** non avere avuto negli ultimi 14 giorni contatto stretto (ravvicinato, per più di 15 minuti, a meno di un metro di distanza, senza mascherina) con soggetti che sono risultati COVID-positivi
- 3.** non avere familiari, conviventi o amici con i quali si è stati a contatto stretto negli ultimi 14 giorni, positivi per COVID-19
- 4.** non avere febbre, mal di gola, tosse, difficoltà respiratoria, perdita dell'olfatto e del gusto, diarrea, dolori articolari e muscolari diffusi o altri sintomi riconducibili a COVID-19
- 5.** rispettare le norme sul distanziamento interpersonale, uso della mascherina chirurgica, lavaggio delle mani, disinfezione degli ambienti, aerazione dell'ambiente
- 6.** se si rientra nella categoria dei soggetti con condizioni di particolare fragilità (persone affette da patologie croniche o con multimorbilità ovvero con stati di immunodepressione congenita o acquisita) chiedere una visita per la valutazione del rischio al Medico Competente prima di considerare il rientro al lavoro, e optare per il prolungamento della modalità di servizio agile o *blended*.



Mantieni pulite
le tue mani con
soapp

5

strofina la punta delle dita
sul palmo opposto
a vicenda

Available on the
App Store

GET IT ON
Google Play