



Tab. 3.2 - Immatricolati suddivisi in base al voto di maturità

| Immatricolati | voto <70 | 71<voto<89 | voto >90 | Totale |
|----------------|------------|-------------|------------|-------------|
| Agraria | 133 | 216 | 98 | 447 |
| Economia | 180 | 287 | 180 | 647 |
| Giurisprudenza | 191 | 228 | 84 | 503 |
| Lettere | 66 | 102 | 92 | 260 |
| Medicina | 179 | 291 | 185 | 655 |
| Sc.Formazione | 147 | 175 | 75 | 397 |
| Ateneo | 896 | 1299 | 714 | 2909 |

Grafico 3.4 - Immatricolati distinti per voto di maturità suddivisi per Facoltà

Ateneo

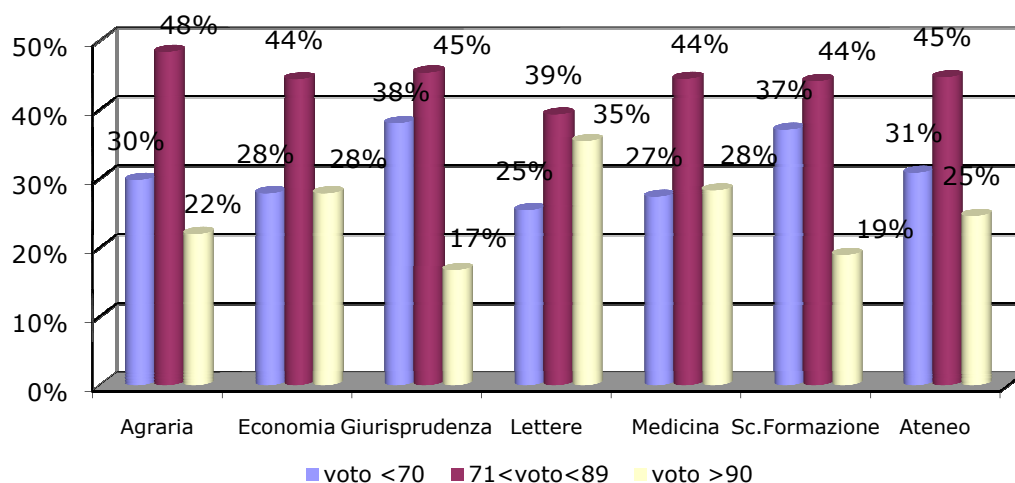


Grafico 3.5 - Immatricolati distinti per Facoltà suddivisi per voto di maturità

Ateneo

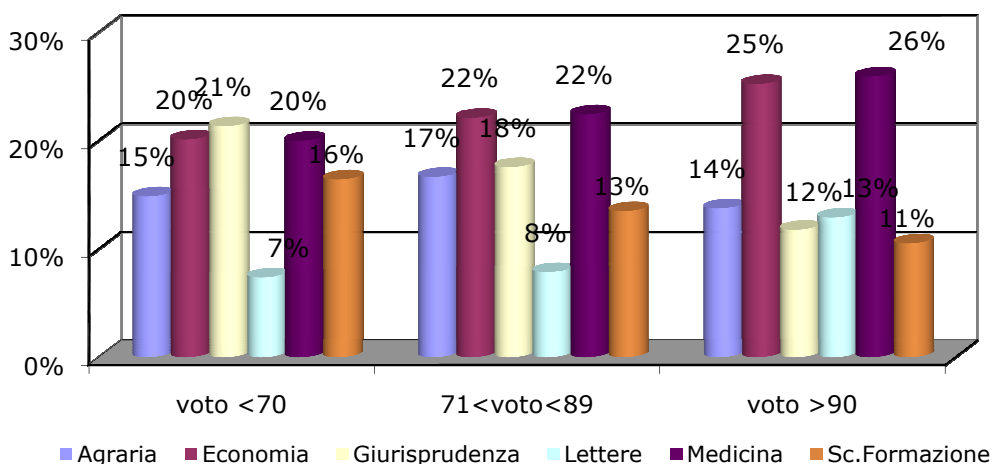
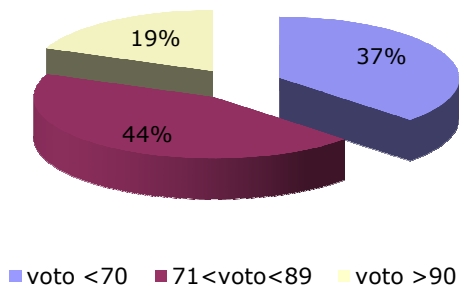
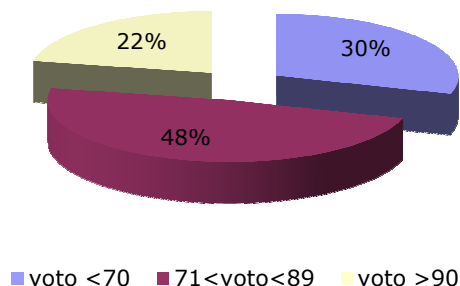


Grafico 3.6 - Immatricolati distinti per voto di maturità

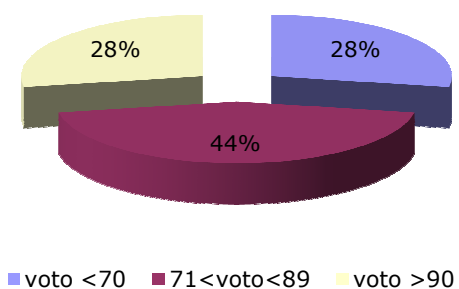
Sc.Formazione



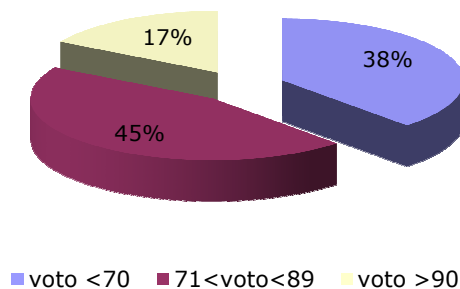
Agraria



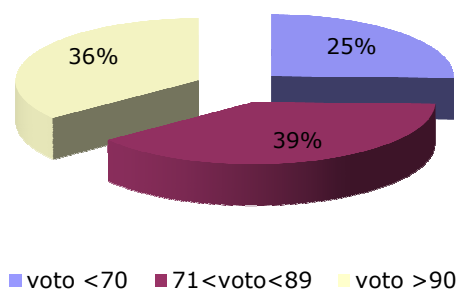
Economia



Giurisprudenza



Lettere



Medicina

