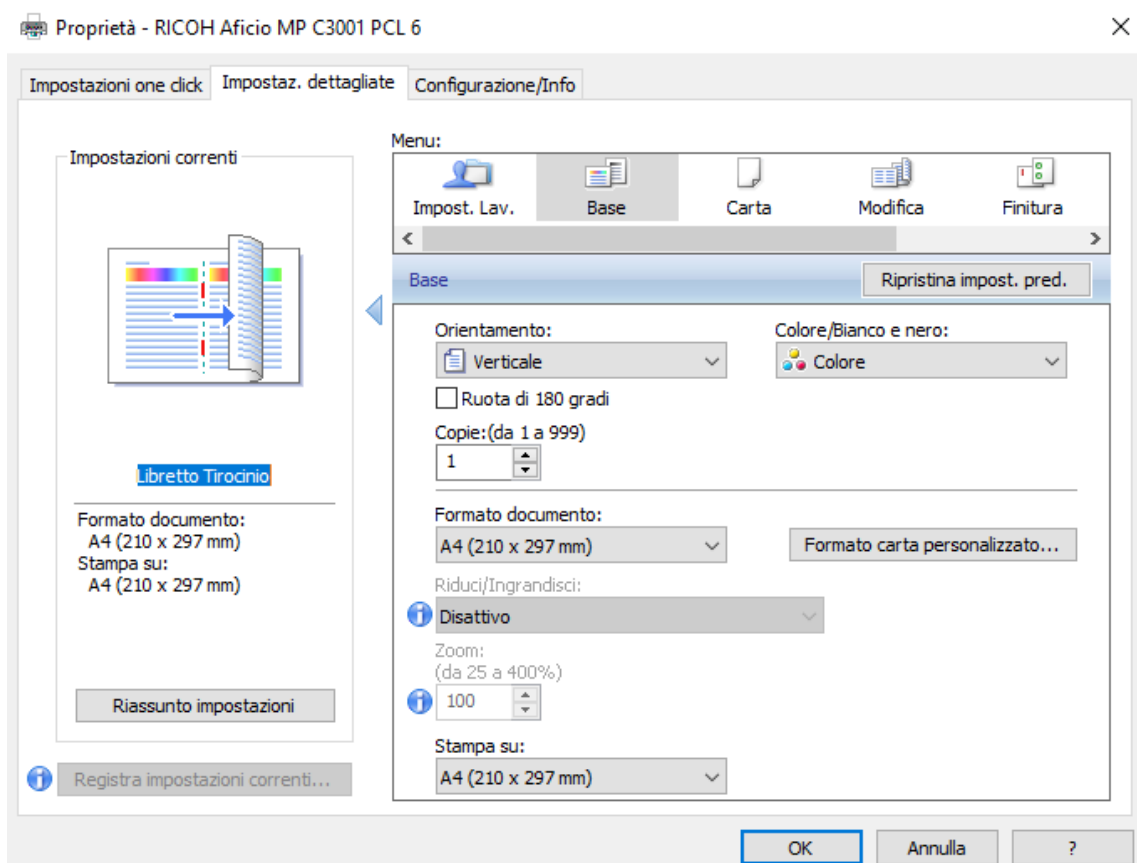
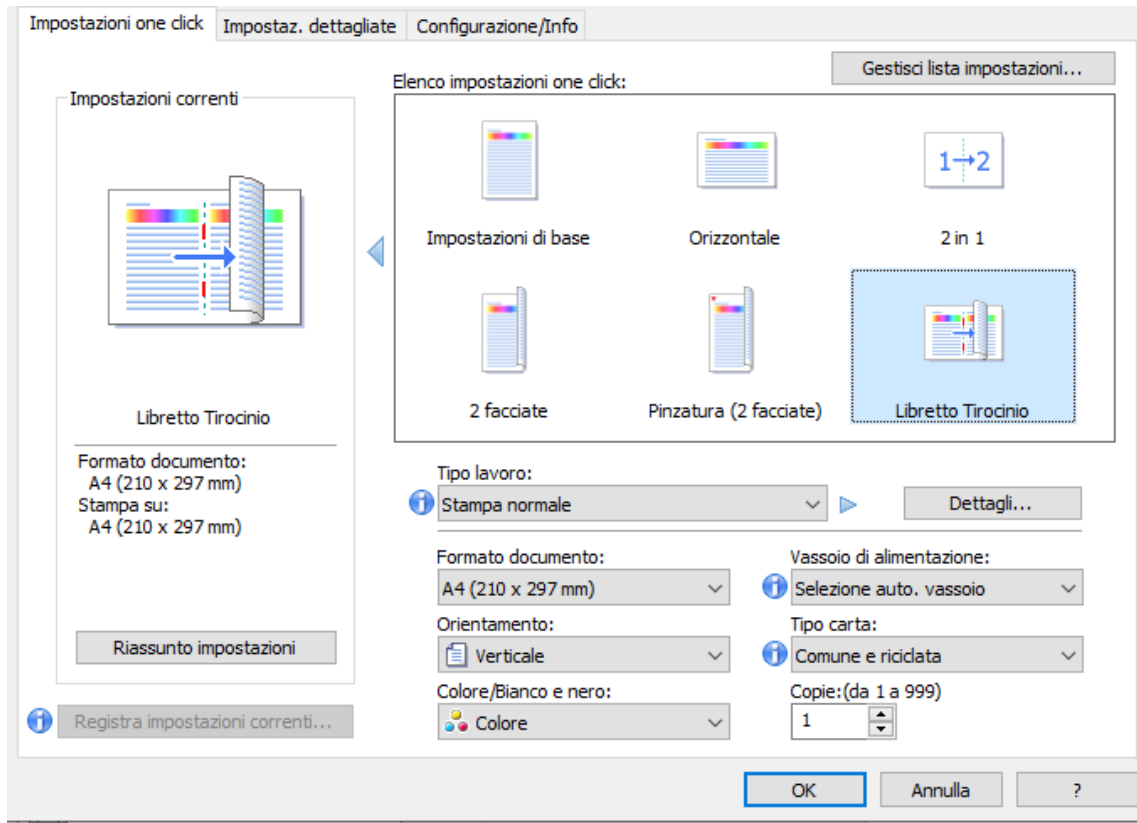
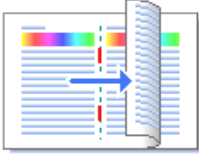


IMPOSTAZIONI DI STAMPA DEL LIBRETTO DI TIROCINIO



Impostazioni one click Impostaz. dettagliate Configurazione/Info

Impostazioni correnti



Libretto Tirocinio

Formato documento:
A4 (210 x 297 mm)
Stampa su:
A4 (210 x 297 mm)

Riassunto impostazioni

Registra impostazioni correnti...

Menu:

Impost. Lav. Base Carta **Modifica** Finitura

Modifica Ripristina impost. pred.

Layout:
Nessuno

Ordine pagine:
Nessuno Disegna bordo

2 facciate:
Disattivo

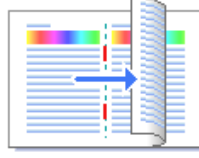
Libretto:
Rivista

Stampa con margini al vivo

OK Annulla ?

Impostazioni one click Impostaz. dettagliate Configurazione/Info

Impostazioni correnti



Libretto Tirocinio

Formato documento:
A4 (210 x 297 mm)
Stampa su:
A4 (210 x 297 mm)

Riassunto impostazioni

Registra impostazioni correnti...

Menu:

Impost. Lav. Base Carta Modifica **Finitura**

Finitura Ripristina impost. pred.

Vassoio di uscita:
Impostaz. predef. stampante

Ignora fascicolazione applicazione

Pinzatura:
2 al centro

Perforazione:
Disattivo

OK Annulla ?